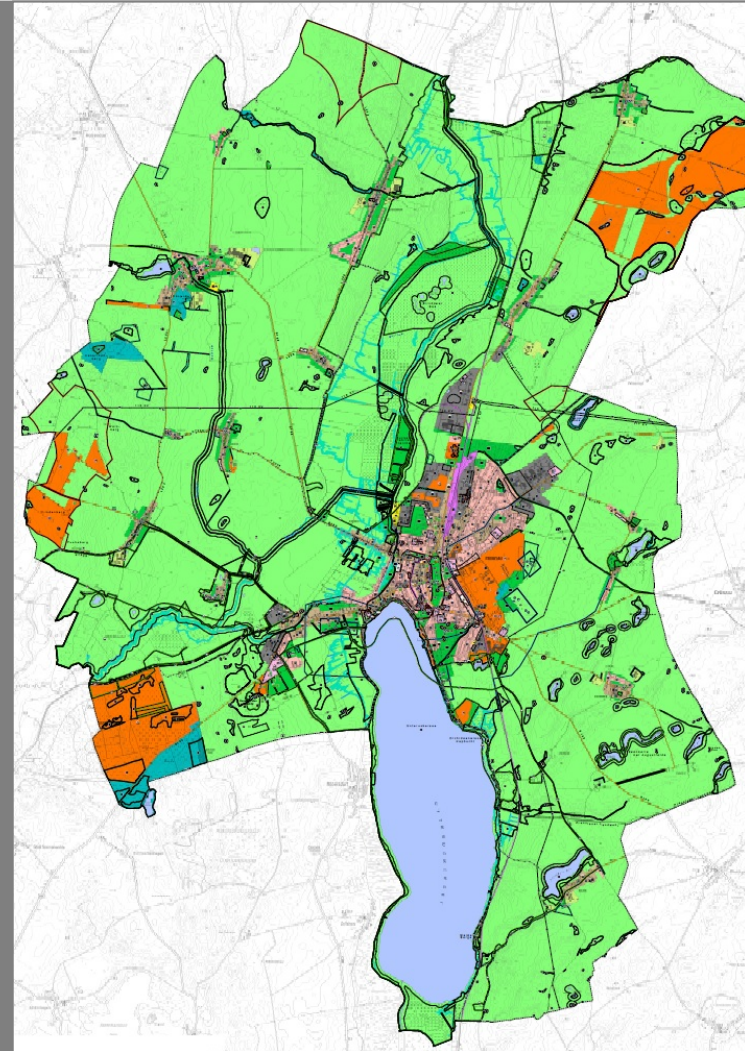


Entwurf des Flächennutzungsplans der Stadt Prenzlau mit

- Begründung (Teil 1)
- Umweltbericht (Teil 2)
mit integriertem
Landschaftsplan

Präsentation der wesentlichen
Änderungen zum Vorentwurf

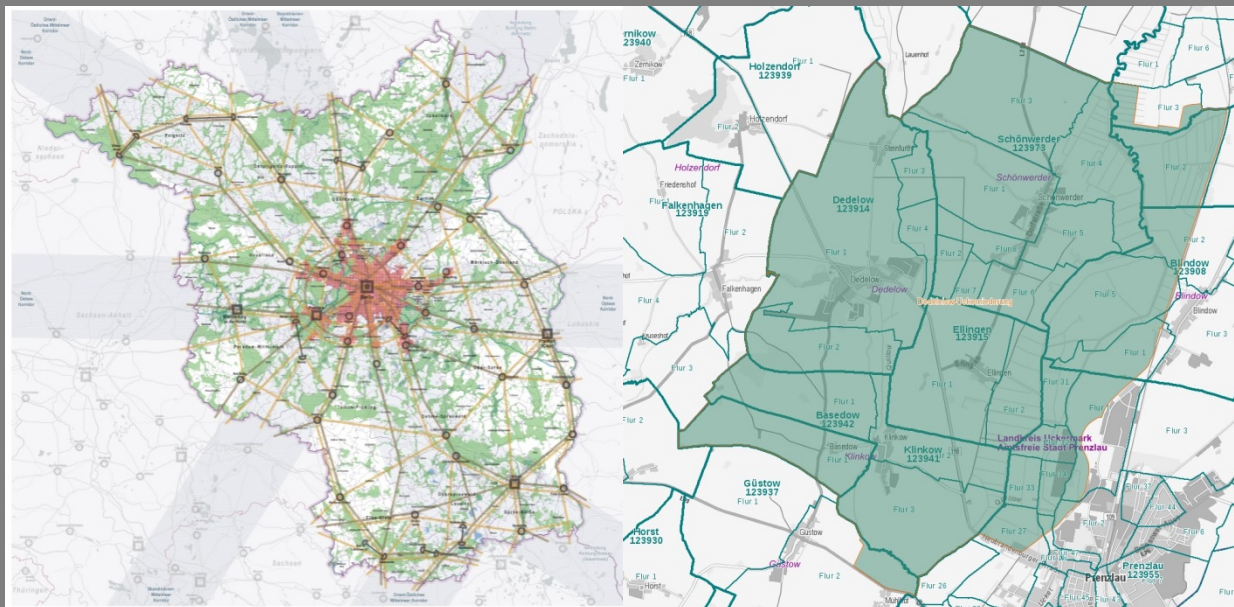


Gliederung

- Änderungen in der Begründung (Teil 1) zum Flächennutzungsplan
- Änderungen im Flächennutzungsplan
- Übersicht der Kartenwerke zum Flächennutzungsplan
- Änderungen im Umweltbericht (Teil 2) mit integriertem Landschaftsplan
- Änderungen in den Kartenwerken des Landschaftsplans
- Übersicht der Kartenwerke zum Umweltbericht mit integriertem Landschaftsplan

Änderungen in der Begründung (Teil 1) zum Flächennutzungsplan

- Ergänzung um den Entwurf des Landesentwicklungsplans Hauptstadtregion Berlin-Brandenburg (LEP HR), Entwurf vom 19.07.2016
- Ergänzung um das Flurneuordnungsverfahren Dedelow-Uckerniederung
- Ergänzung um den Entwurf zur Stadtumbaustrategie Prenzlau 2030, Entwurf Februar 2017



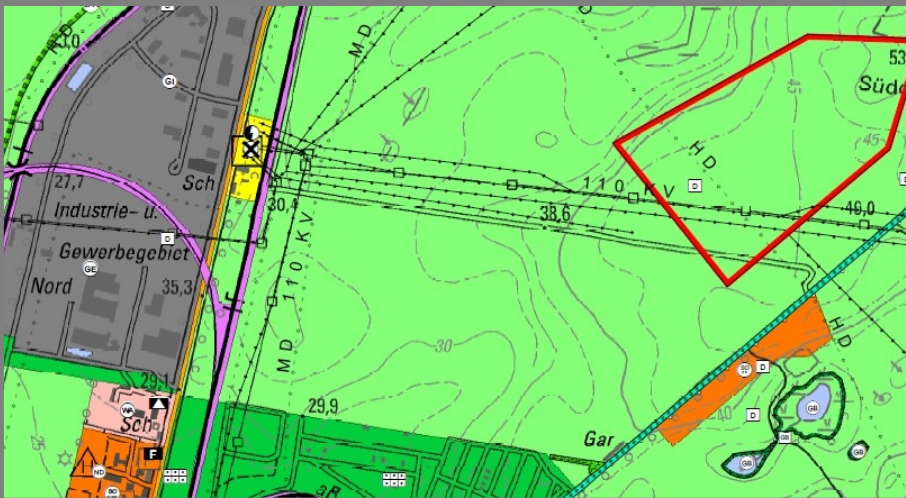
Stadt Prenzlau
Stadtumbaustrategie Prenzlau 2030
// Fachbeitrag zum integrierten
Stadtentwicklungskonzept

Entwurf Februar 2017

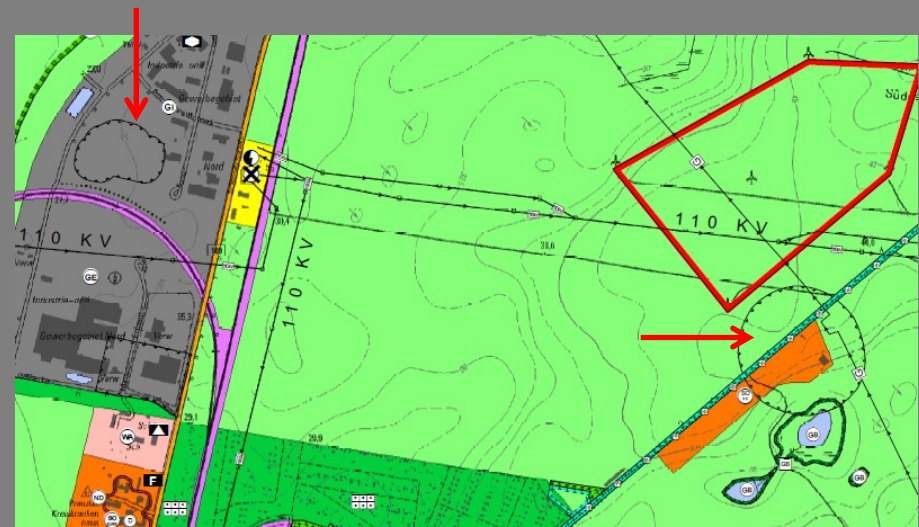
Änderungen im Flächennutzungsplan

- Sicherheits-/Achtungsabstand um Kunststoffgalvanik und Hybridkraftwerk
- Darstellung der nicht mehr gewidmeten Bahnflächen
- Anpassung der SO Wind an die Windeignungsgebiete des Regionalplans
- Ergänzung der Allgemeinverfügung zur Grundwassernutzung im Bereich der chemischen Reinigung an der Neubrandenburger Straße
- Flächen für Nutzungsbeschränkungen oder für Vorkehrungen zum Schutz gegen schädliche Umwelteinwirkungen im Sinne des BImSchG

Sicherheits-/Achtungsabstand um Kunststoffgalvanik und Hybridkraftwerk

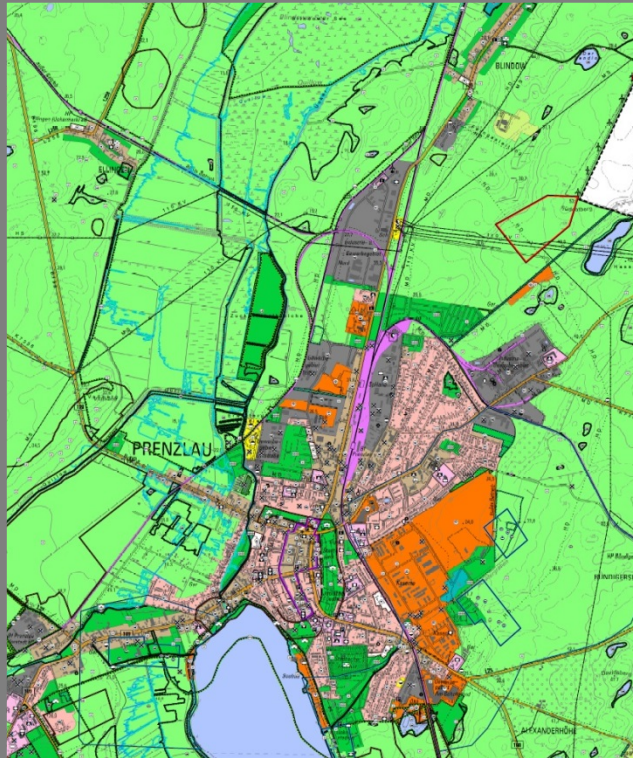


Stand Vorentwurf

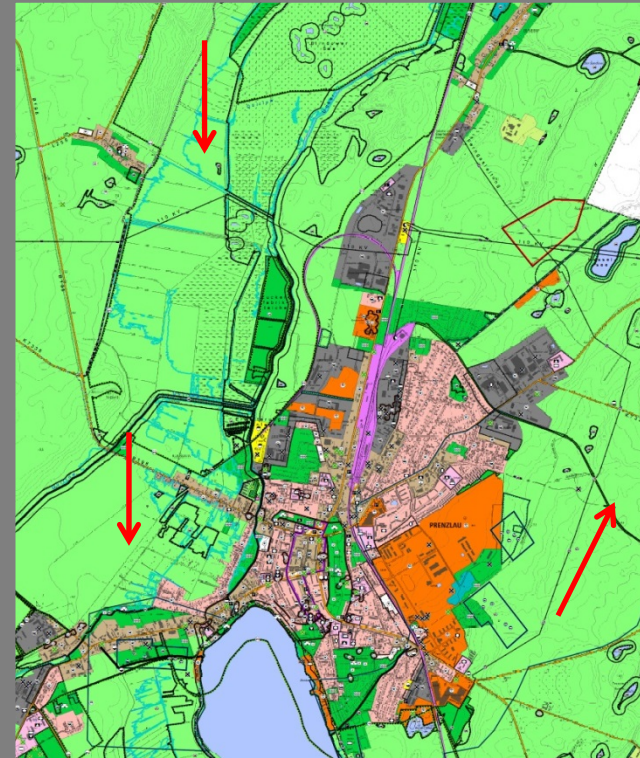


Stand Entwurf

Darstellung der nicht mehr gewidmeten Bahnflächen

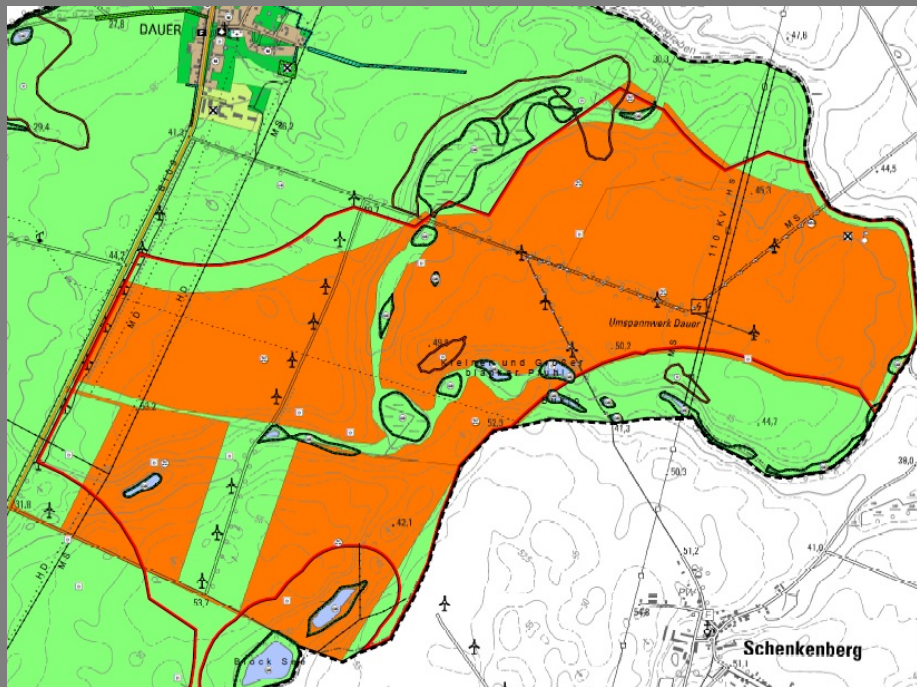


Stand Vorentwurf

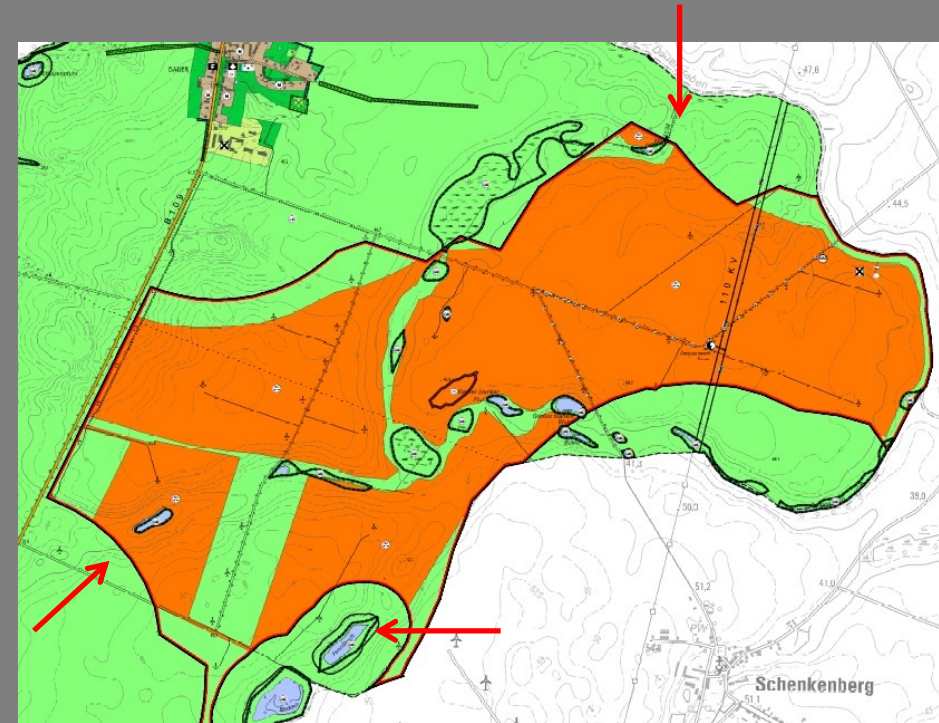


Stand Entwurf

Anpassung der SO Wind an die Windeignungsgebiete des sachlichen Teilregionalplans „Windnutzung, Rohstoffsicherung und –gewinnung“



Stand Vorentwurf

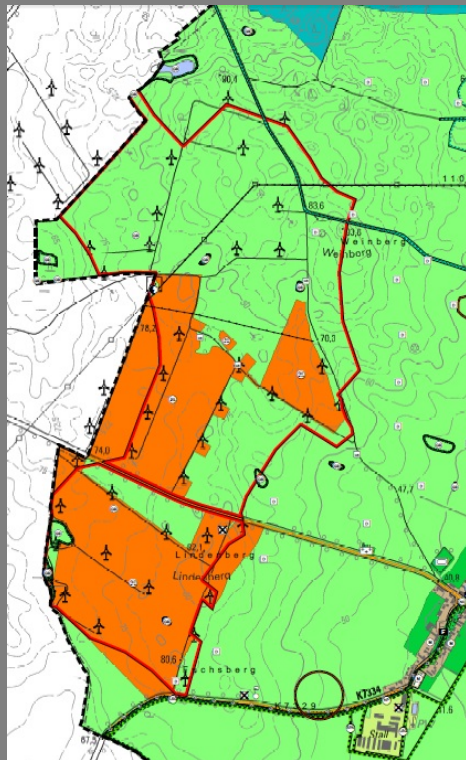


Stand Entwurf

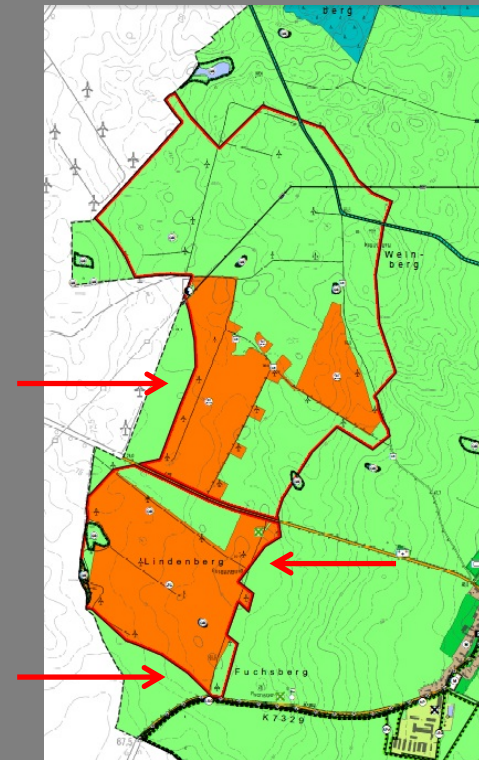
Entwurf



Anpassung der SO Wind an die Windeignungsgebiete des sachlichen Teilregionalplans „Windnutzung, Rohstoffsicherung und –gewinnung“

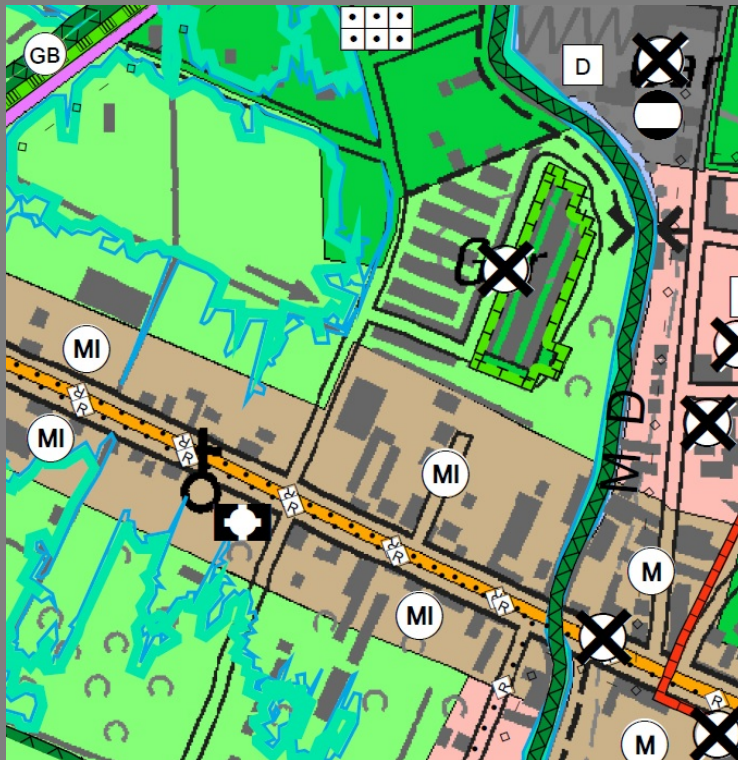


Stand Vorentwurf

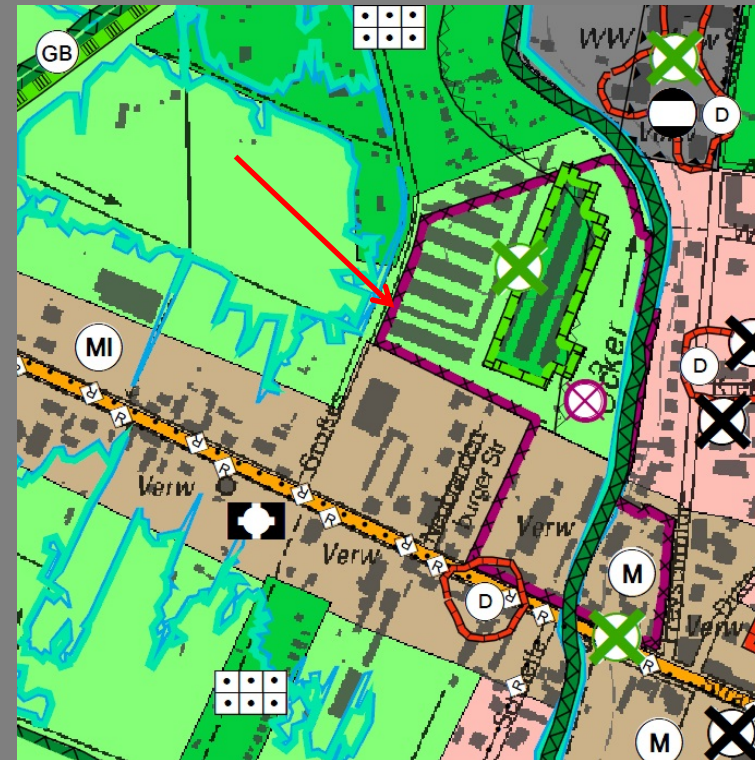


Stand Entwurf

Ergänzung der Allgemeinverfügung zur Grundwassernutzung im Bereich der chemischen Reinigung an der Neubrandenburger Straße

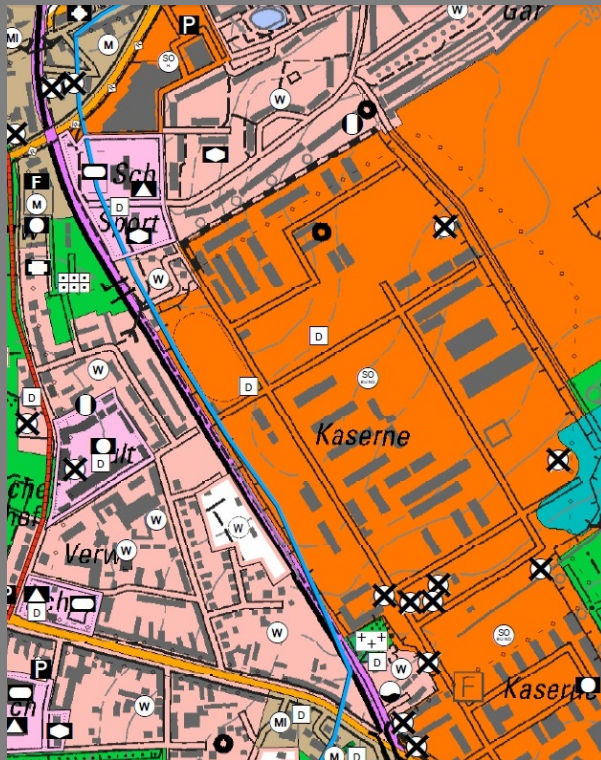


Stand Vorentwurf

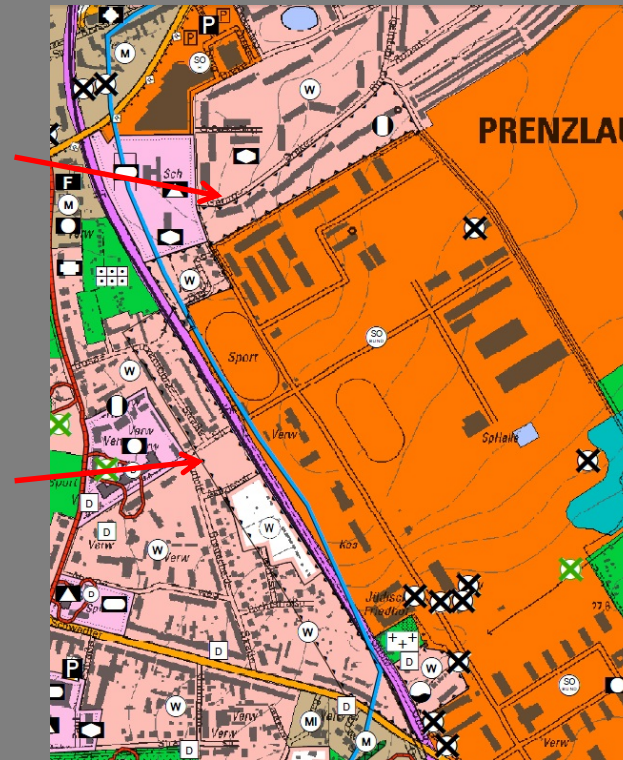


Stand Entwurf

Flächen für Nutzungsbeschränkungen oder für Vorkehrungen zum Schutz gegen schädliche Umwelteinwirkungen im Sinne des BImSchG (Bsp.)



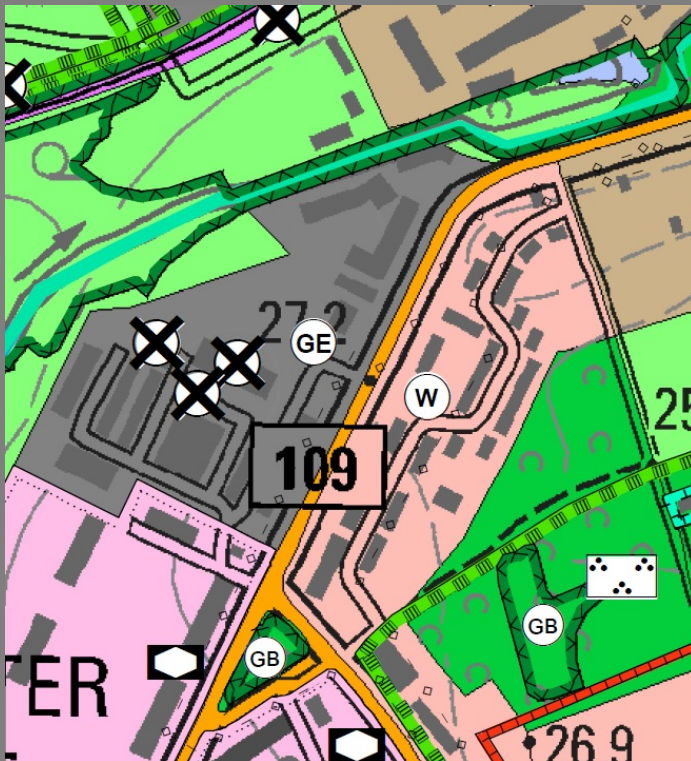
Stand Vorentwurf



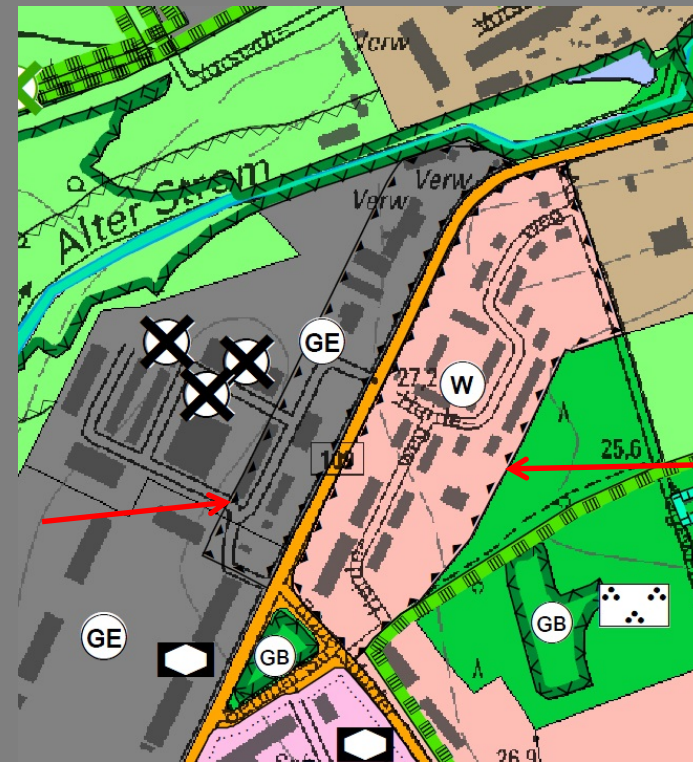
Stand Entwurf

Umgrenzung Schutz gegen Umwelteinwirkungen

Flächen für Nutzungsbeschränkungen oder für Vorkehrungen zum Schutz gegen schädliche Umwelteinwirkungen im Sinne des BImSchG (Bsp.)



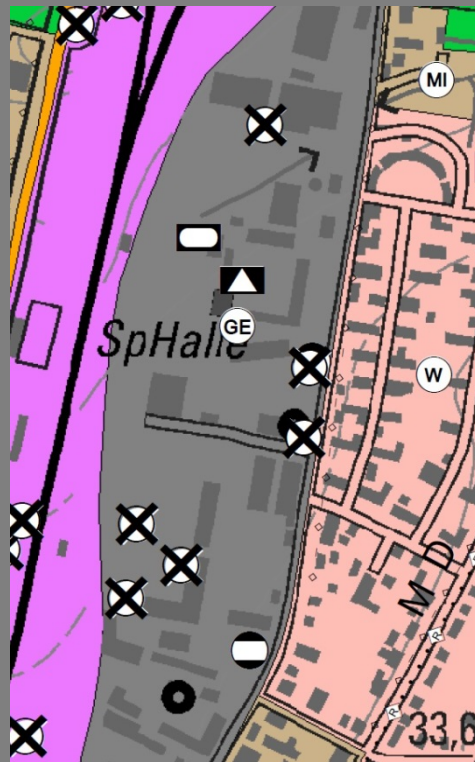
Stand Vorentwurf



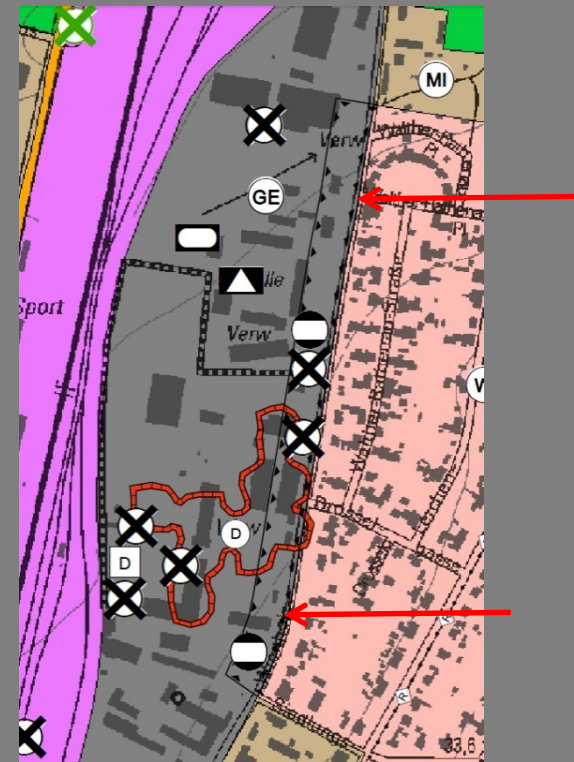
Stand Entwurf

Umgrenzung Schutz gegen Umwelteinwirkungen

Flächen für Nutzungsbeschränkungen oder für Vorkehrungen zum Schutz gegen schädliche Umwelteinwirkungen im Sinne des BImSchG (Bsp.)



Stand Vorentwurf



Stand Entwurf

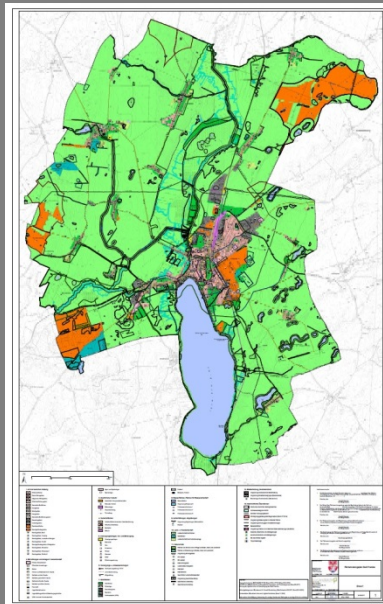
Umgrenzung Schutz gegen Umwelteinwirkungen

weitere Änderungen im Flächennutzungsplan

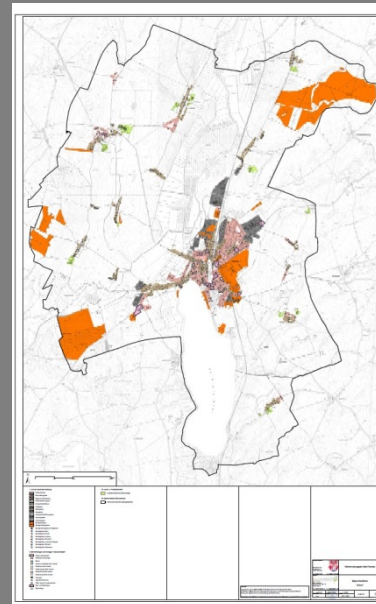
außerdem:

- Aktualisierung der topographischen Karte (Hintergrundkarte aller Pläne)
- Aktualisierung des Altlastenkatasters
- Aktualisierung der archäologischen Denkmale
- Anpassung und Aktualisierung von Bauflächen
- redaktionelle Änderungen
- etc.

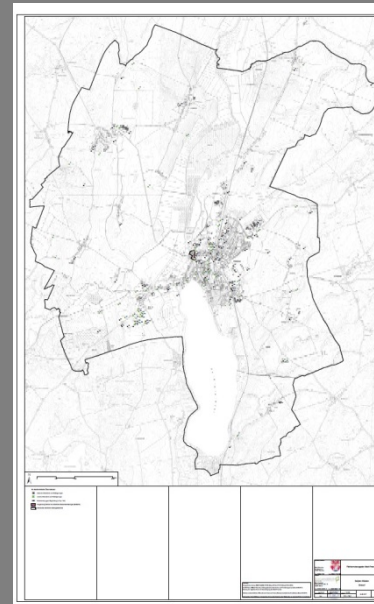
Übersicht der Kartenwerke zum Flächennutzungsplan



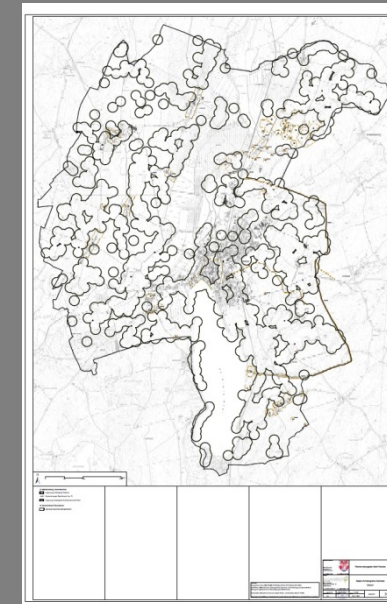
Flächennutzungsplan



Beiplan Bauflächen



Beiplan Altlasten



Beiplan archäologische
Denkmale

Änderungen im Umweltbericht (Teil 2) mit integriertem Landschaftsplan

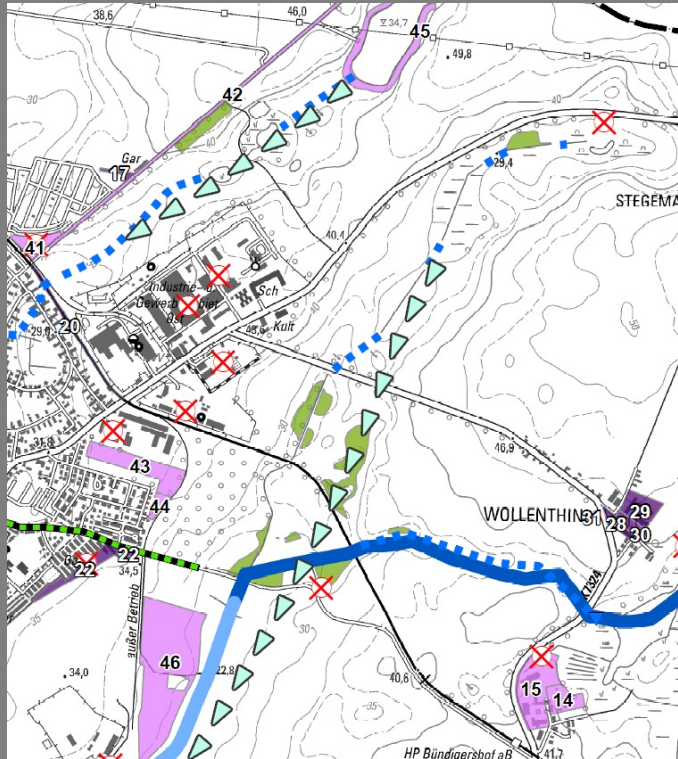
- Ergänzung um die Inhalte des Schlussberichts des INKA BB (Innovationsnetzwerk Klimaanpassung Brandenburg Berlin) für Anpassungen an den Klimawandel
- Ergänzung um das Gewässerentwicklungskonzept Ucker
- Aktualisierung der Wasserrahmenrichtlinie 2015



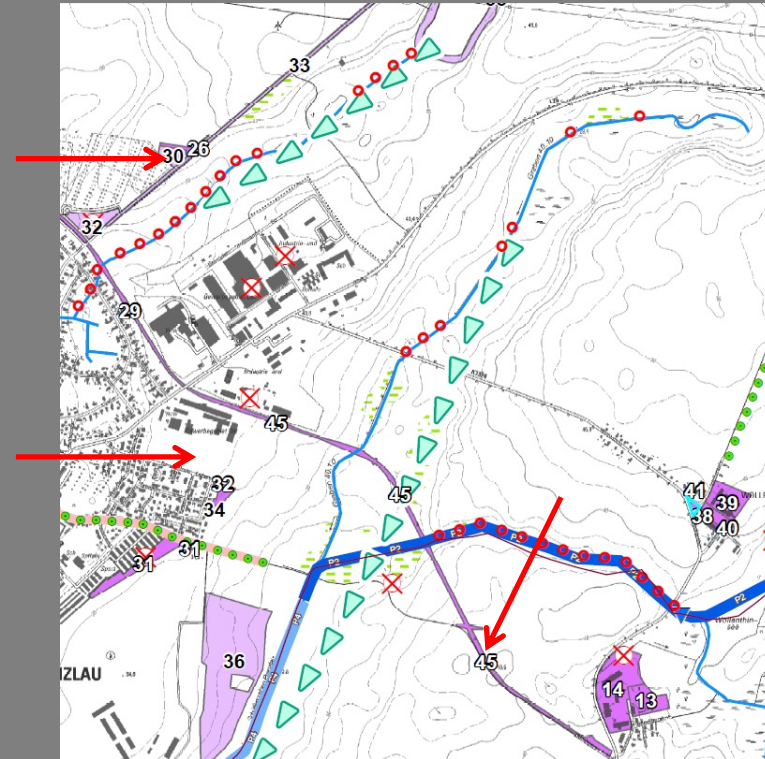
Änderungen in den Kartenwerken des Landschaftsplans

- Aktualisierung des Kompensationskatasters (Bsp.)
- Maßnahmen auf den großen Ackerschlägen östlich und westlich der Uckerniederung
- Aufwertung des Übergangs zwischen den Wiesen der Uckerniederung und der Ackerschläge durch Anpflanzung von Gehölzen
- Ergänzung der Grund- und Oberflächenwassermessstellen

Aktualisierung des Kompensationskatasters (Bsp.)



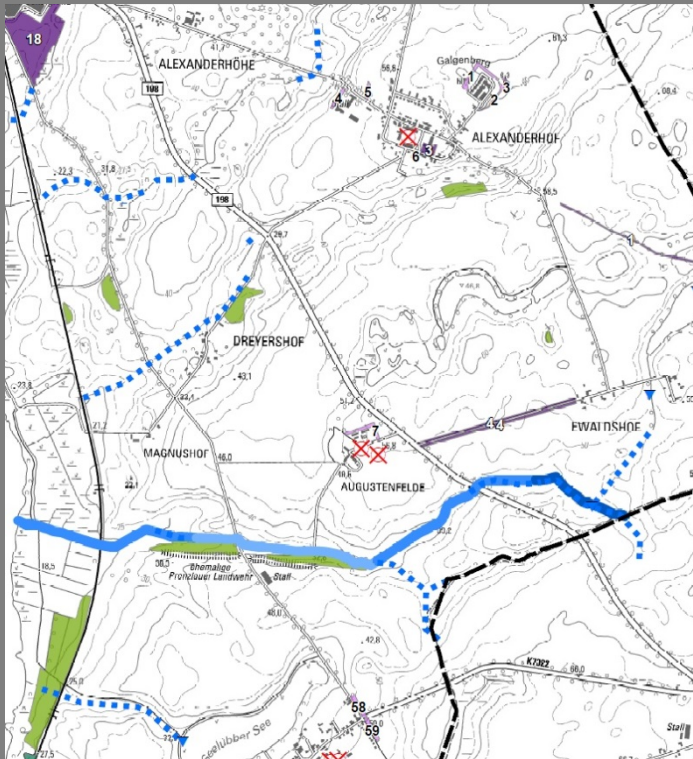
Stand Vorentwurf



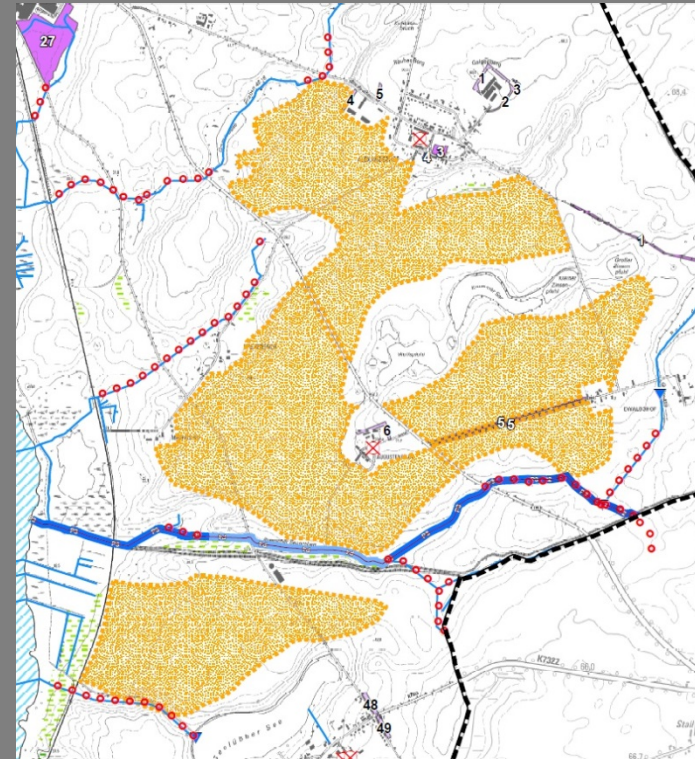
Stand Entwurf

- 1 potenzielle Kompensationsflächen
- 1 bestehende Kompensationsflächen

Maßnahmen auf den großen Ackerschlägen östlich und westlich der Uckerniederung (östlich)



Stand Vorentwurf



Stand Entwurf

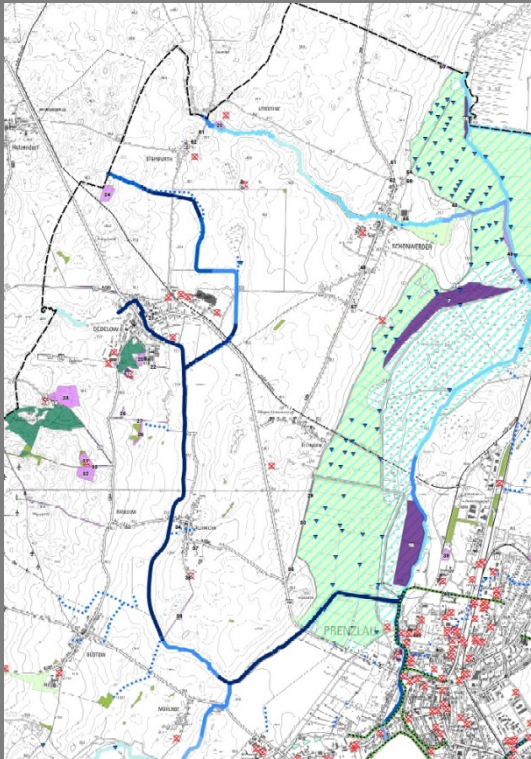


Schutz sensibler Bodenbereiche vor Winderosion

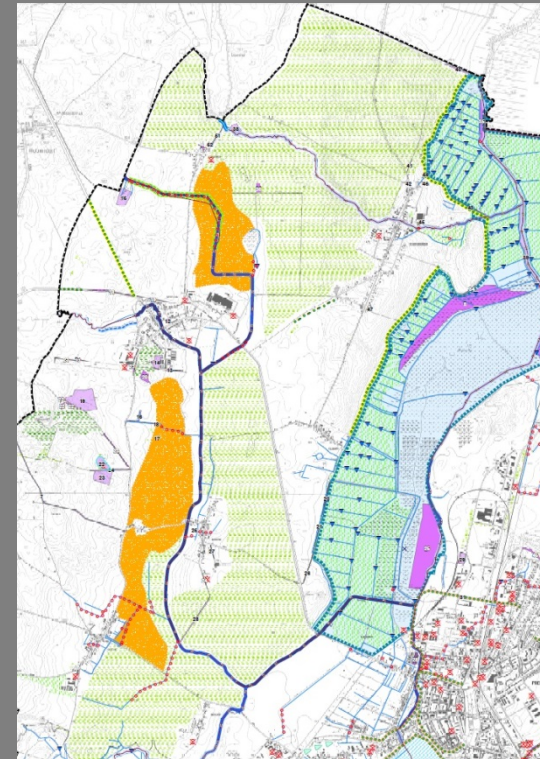


Potenzialflächen zur Erhöhung des Gehölz- bzw. Waldanteils

Maßnahmen auf den großen Ackerschlägen östlich und westlich der Uckerniederung (westlich)



Stand Vorentwurf



Stand Entwurf

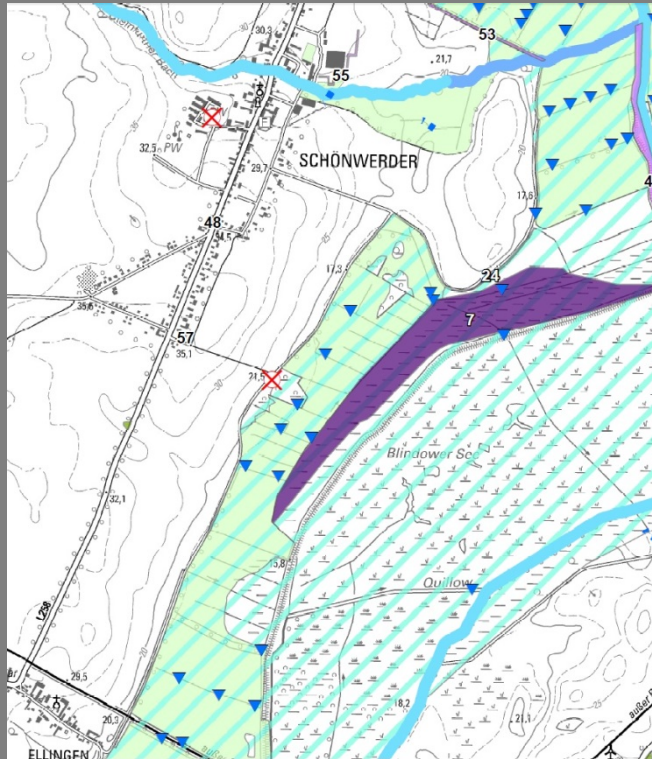


Schutz sensibler Bodenbereiche vor Winderosion

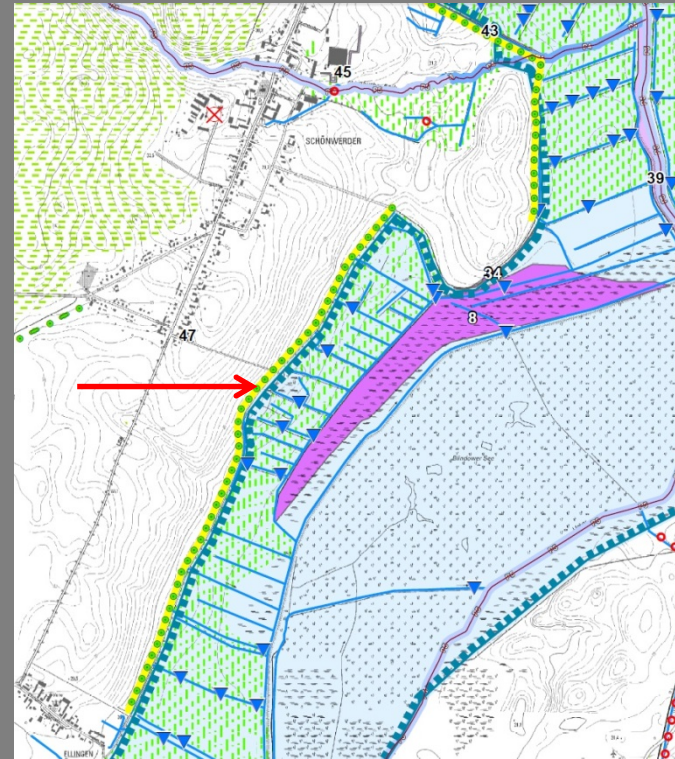


Potenzialflächen zur Erhöhung des Gehölz- bzw. Waldanteils

Aufwertung des Übergangs zwischen den Wiesen der Uckerniederung und der Ackerschläge durch Anpflanzung von Gehölzen



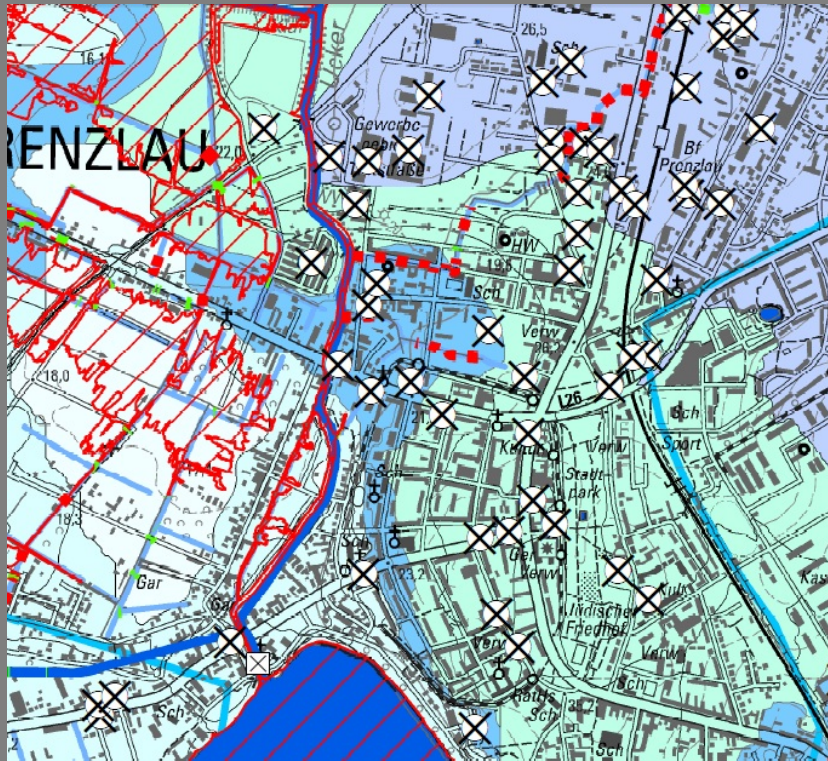
Stand Vorentwurf



Stand Entwurf

●●●●● Fortführung / Ergänzung straßenbegleitender Bepflanzung

Ergänzung der Grund- und Oberflächenwassermessstellen (Bsp.)



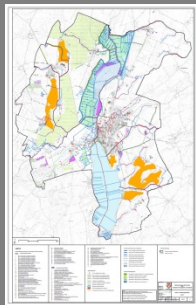
Stand Vorentwurf



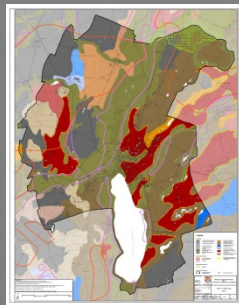
Stand Entwurf

- ▼ Grundwasserpegel
- Oberflächenwasserpegel
- chemische Reinigung Prenzlau

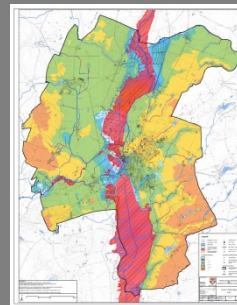
Übersicht der Kartenwerke zum Umweltbericht mit integriertem Landschaftsplan



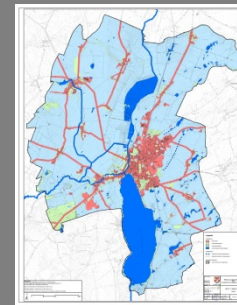
Entwicklungs-
konzeption



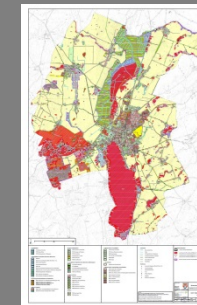
Boden, Bestand



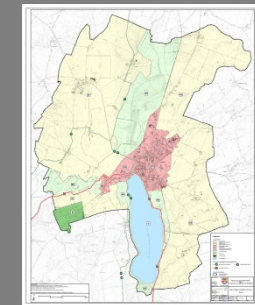
Wasser, Bestand



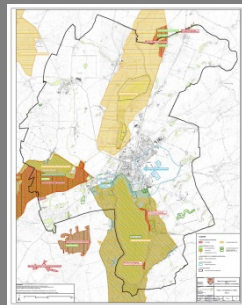
Klima und Luft,
Bestand



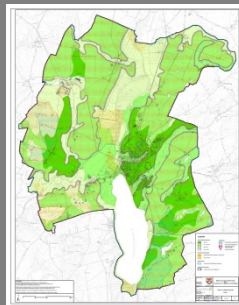
Arten und Biotope,
Bestand



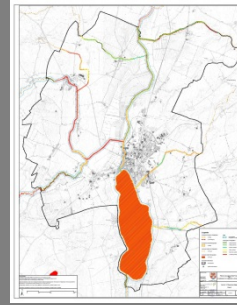
Landschaft und
Erholung, Bestand



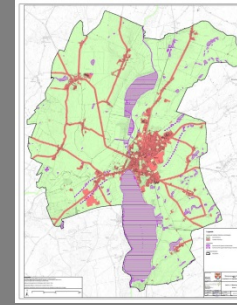
Schutzgebiete



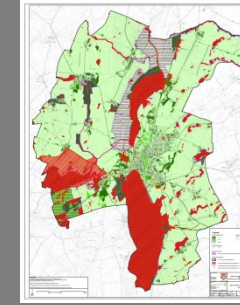
Boden, Bewertung



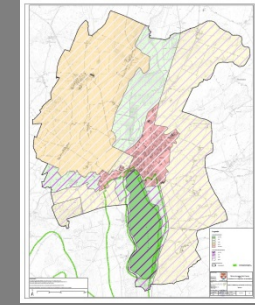
Wasser, Bewertung



Klima und Luft,
Bewertung



Arten und Biotope,
Bewertung



Landschaft und
Erholung,
Bewertung

Entwurf



