

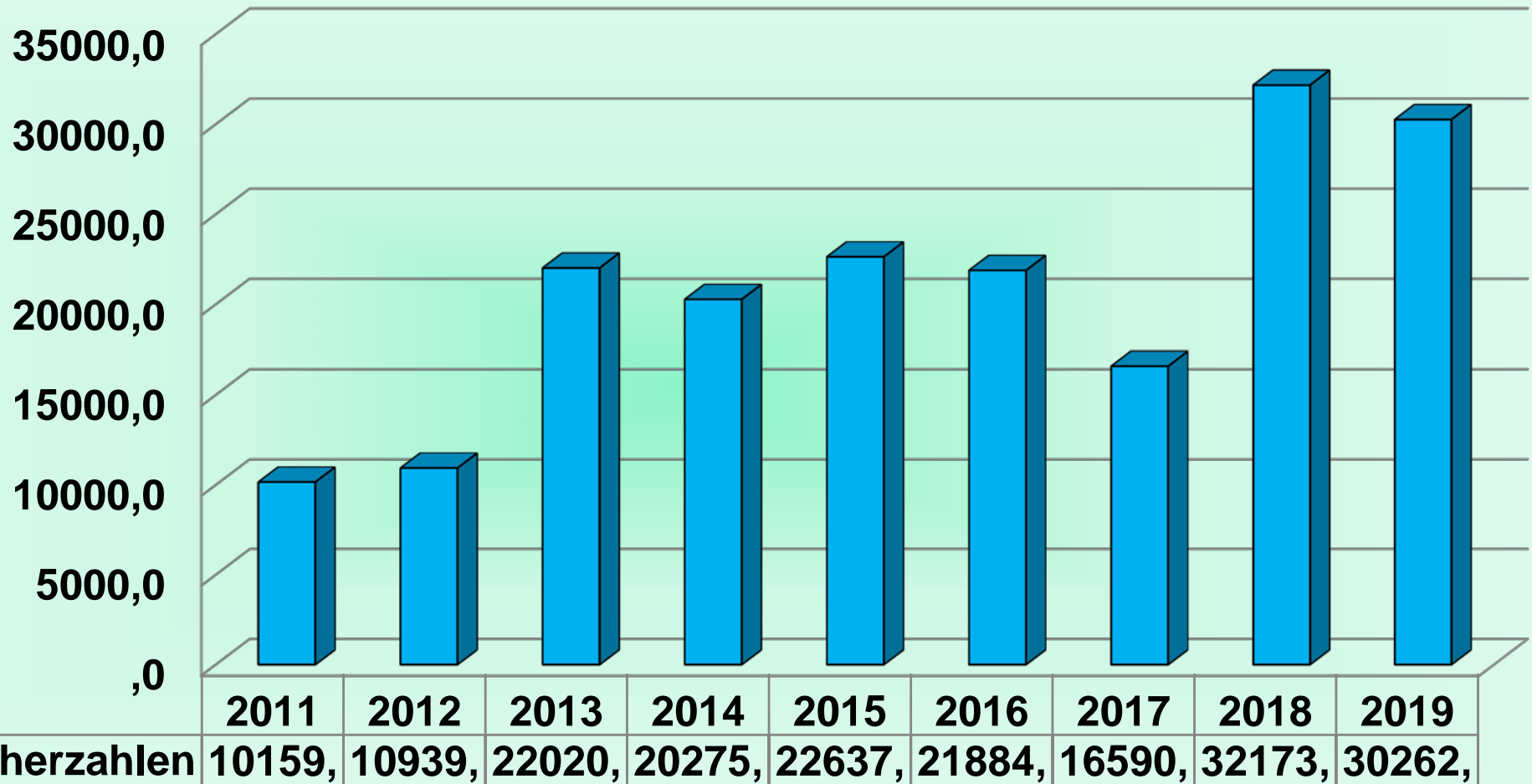


Jahresstatistik Seebad Prenzlau 2019

Besucherzahlen 2011 - 2019

- ab 7 Jahre

- ohne Saison-, Sozial- und Gruppenkarten



Besucherzahlen 2019

nicht im Diagramm erfasste Besucher:

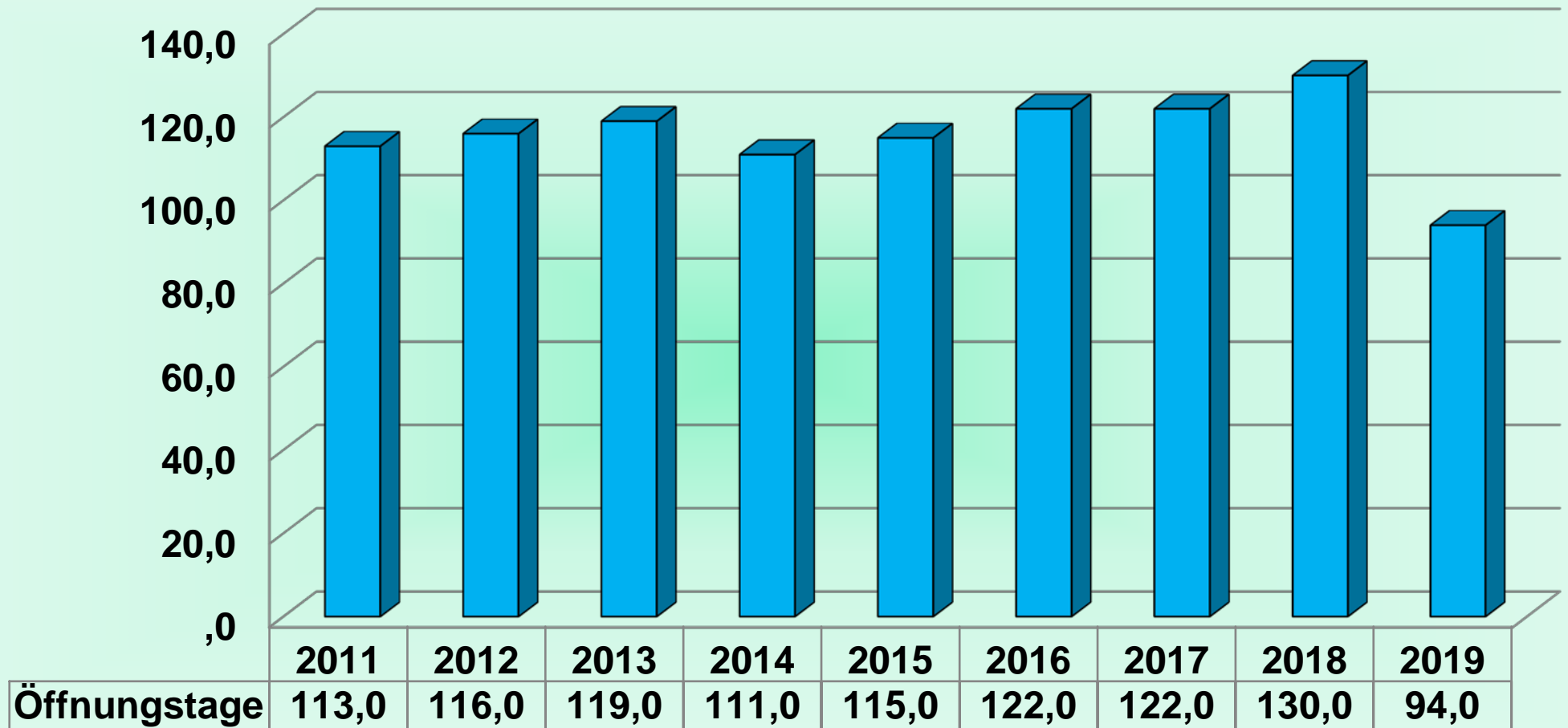
➤ Kinder unter 7 Jahren	2.031
➤ Eintritt über Saisonkarten	903
➤ Schulen, Gruppen, Kita's, Hort o.ä.	
• Kinder	7.120
• Jugendliche	667
• Betreuer	869

gesamt: 8.656

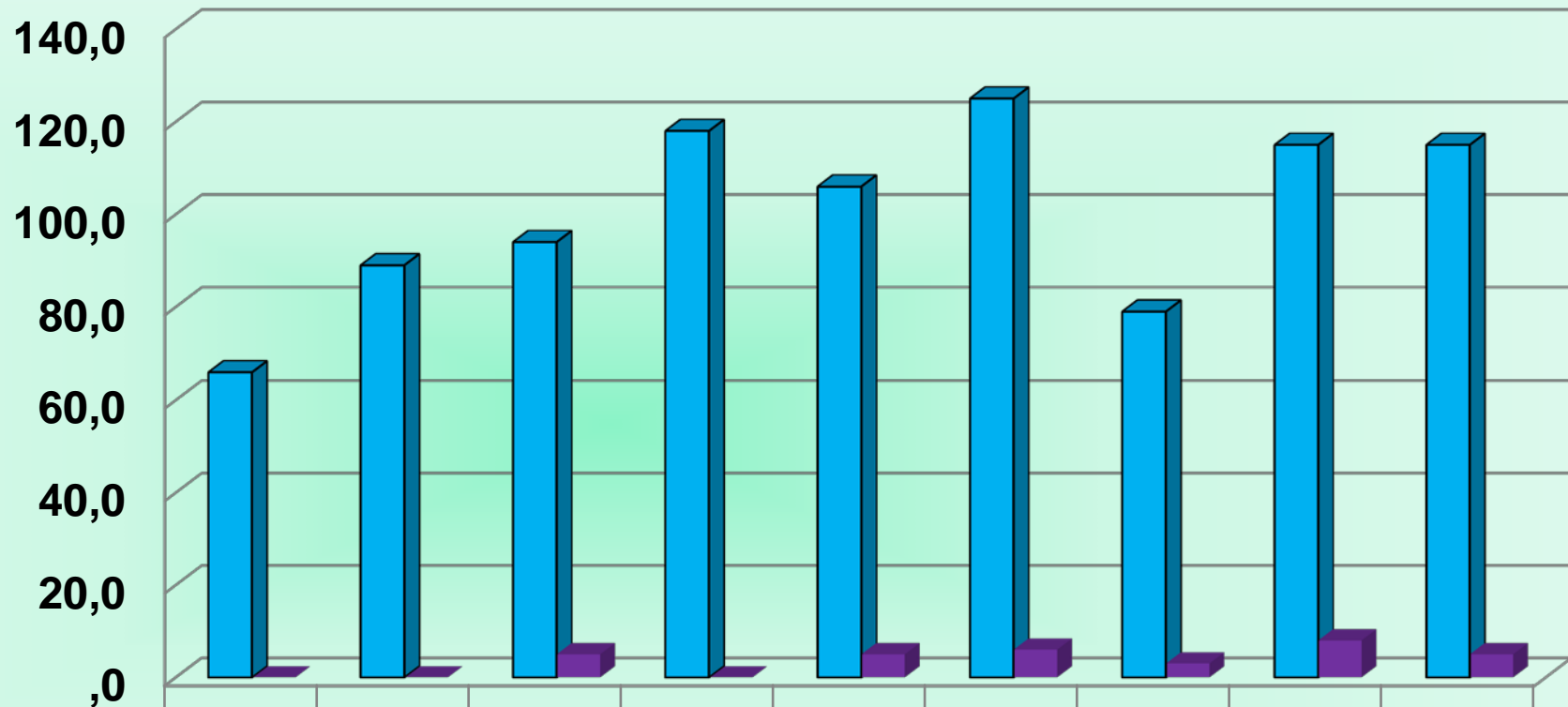


Öffnungstage 2019

(13 Schließtage)



Erste Hilfe Leistung Wasserrettung



Erste Hilfe Leistungen

2011

2012

2013

2014

2015

2016

2017

2018

2019

66,0

89,0

94,0

118,0

106,0

125,0

79,0

115,0

115,0

Wasserrettungen

0

0

5

0

5

6

3

8

5



weitere Serviceleistungen

Entleihe:

Strandkörbe	215 Stück
Liegen	69 Stück
Schließfächer	51 Stück

Schwimmpässe:

Seeräuber	14 Stück
Deutscher Jugend Schwimm Pass	13 Stück
Schwimm Pass bronze	10 Stück
Schwimm Pass silber	8 Stück
Schwimm Pass gold	0 Stück



Wetterauswertung

Temperaturübersicht

heißester Tag:

30.06.2019

Wasser: 26°C

Luft: 39°C

kältester Tag:

02.06.2019

Wasser: 17°C

Luft: 20°C

Jahresdurchschnittswerte

Wasser: 21,10°C

Luft:*1 18,06°C

Sichttiefe: 1,67 m

Wind: 10,76 km/h

*1 drei Messungen am Tag
morgens 07:00-08:00Uhr
mittags 12:00 Uhr
abends 16:00-17:00 Uhr





Vielen Dank
für Ihre Aufmerksamkeit.