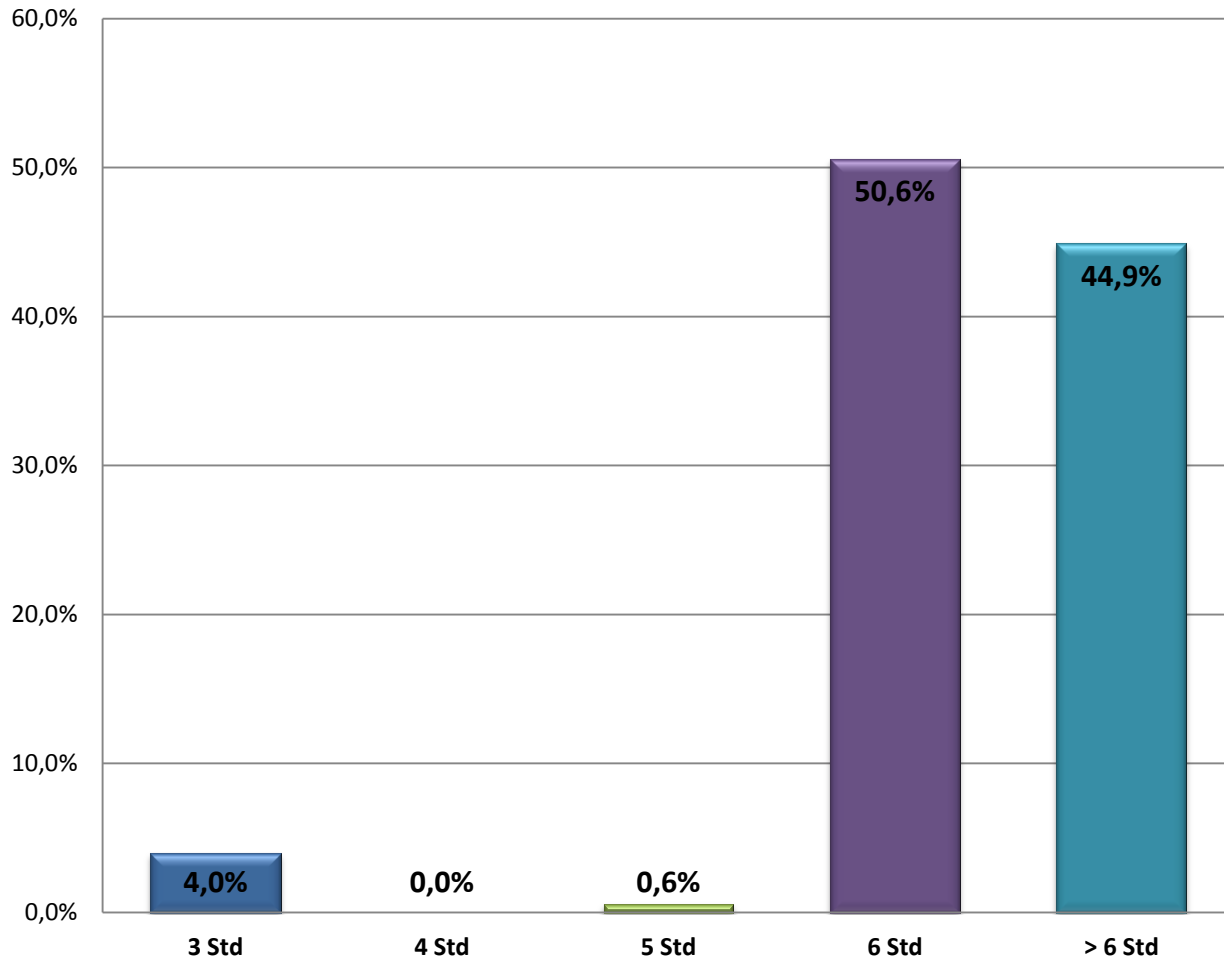
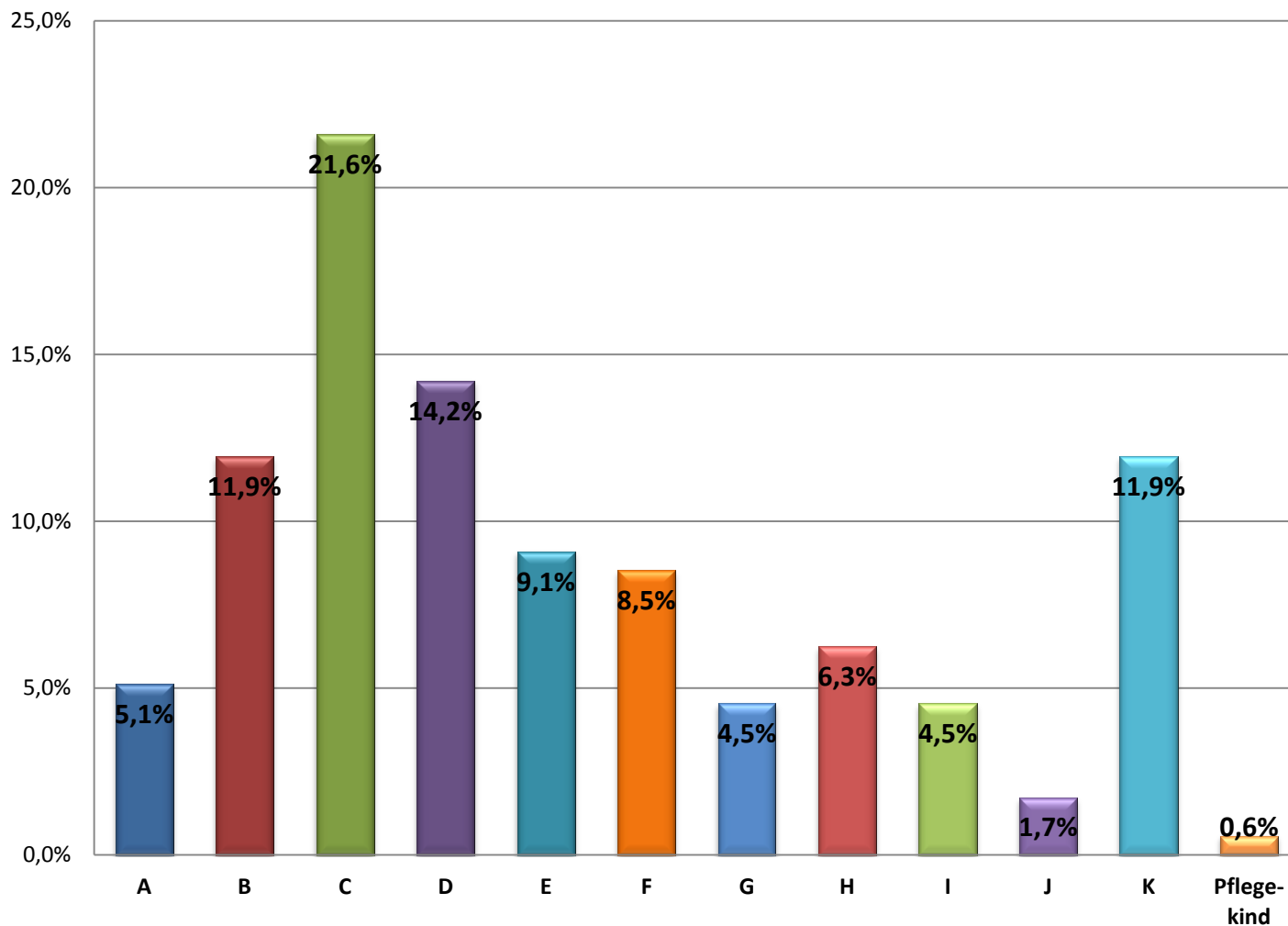


KK - Betreuungszeiten



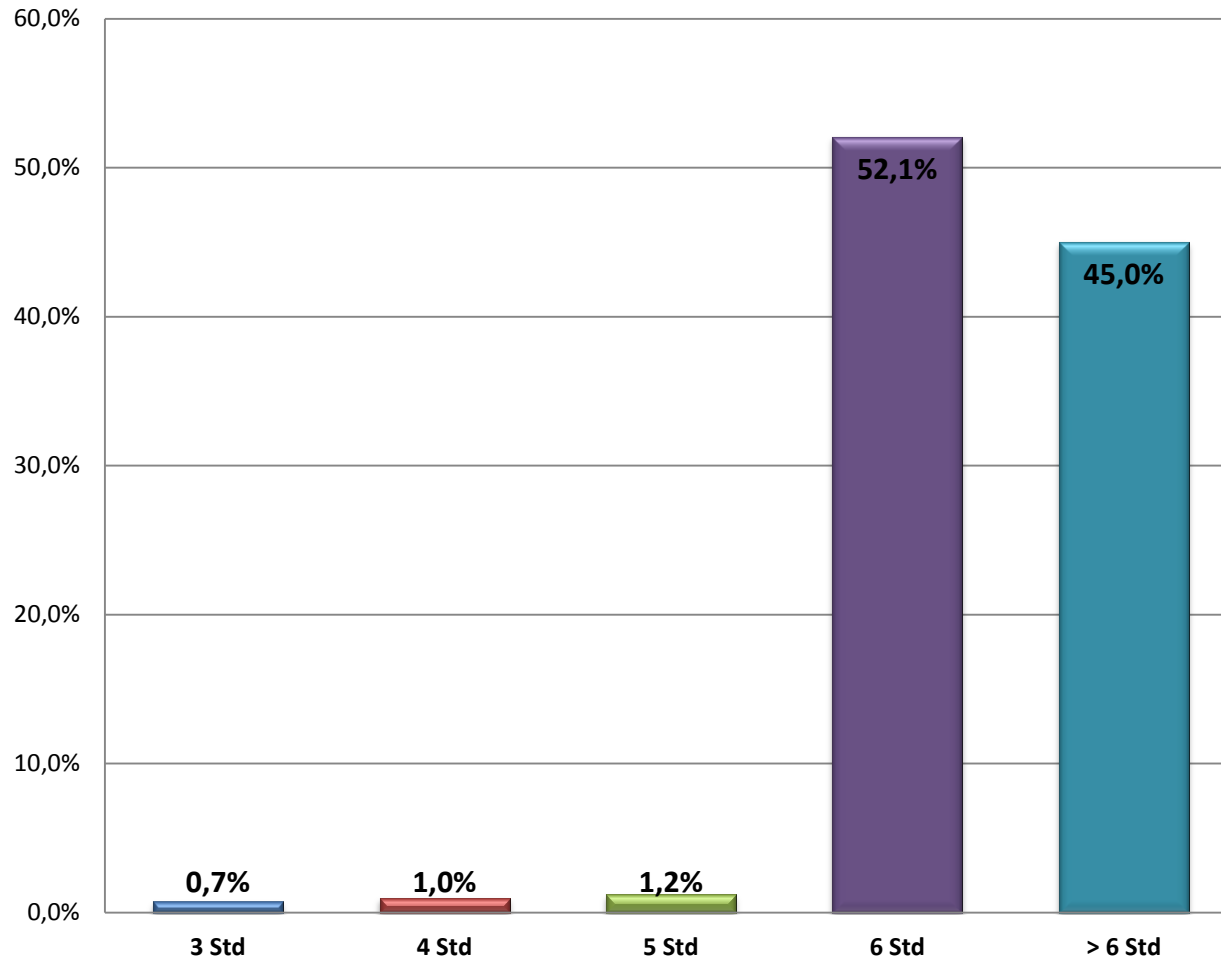
Betreuungszeit		3 Std	4 Std	5 Std	6 Std	> 6 Std
Anzahl Kinder	176	7	0	1	89	79
Prozent	100%	4,0%	0,0%	0,6%	50,6%	44,9%

KK - Einkommensstufen



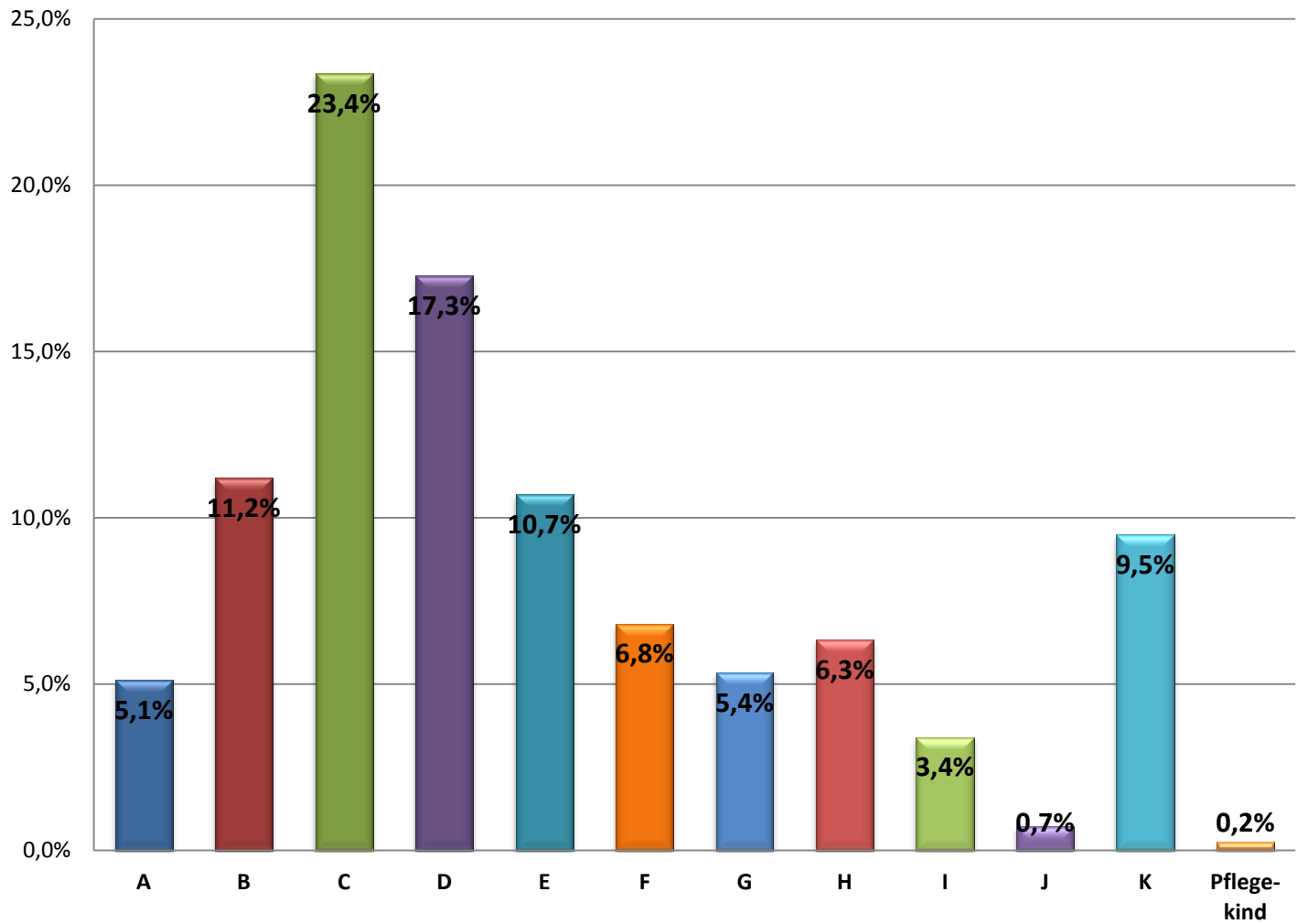
Einkommen		bis 800,- €	ab 800,01 €	ab 1000,01 €	ab 1250,01 €	ab 1500,01 €	ab 1750,01 €	ab 2000,01 €	ab 2250,01 €	ab 2500,01 €	ab 2750,01 €	ab 3000,01 €	bei 6 Std 120,00 €
Anzahl Kinder	176	9	21	38	25	16	15	8	11	8	3	21	1
Prozent	100%	5,1%	11,9%	21,6%	14,2%	9,1%	8,5%	4,5%	6,3%	4,5%	1,7%	11,9%	0,6%

KG - Betreuungszeiten



Betreuungszeit		3 Std	4 Std	5 Std	6 Std	> 6 Std
Anzahl Kinder	411	3	4	5	214	185
Prozent	100%	0,7%	1,0%	1,2%	52,1%	45,0%

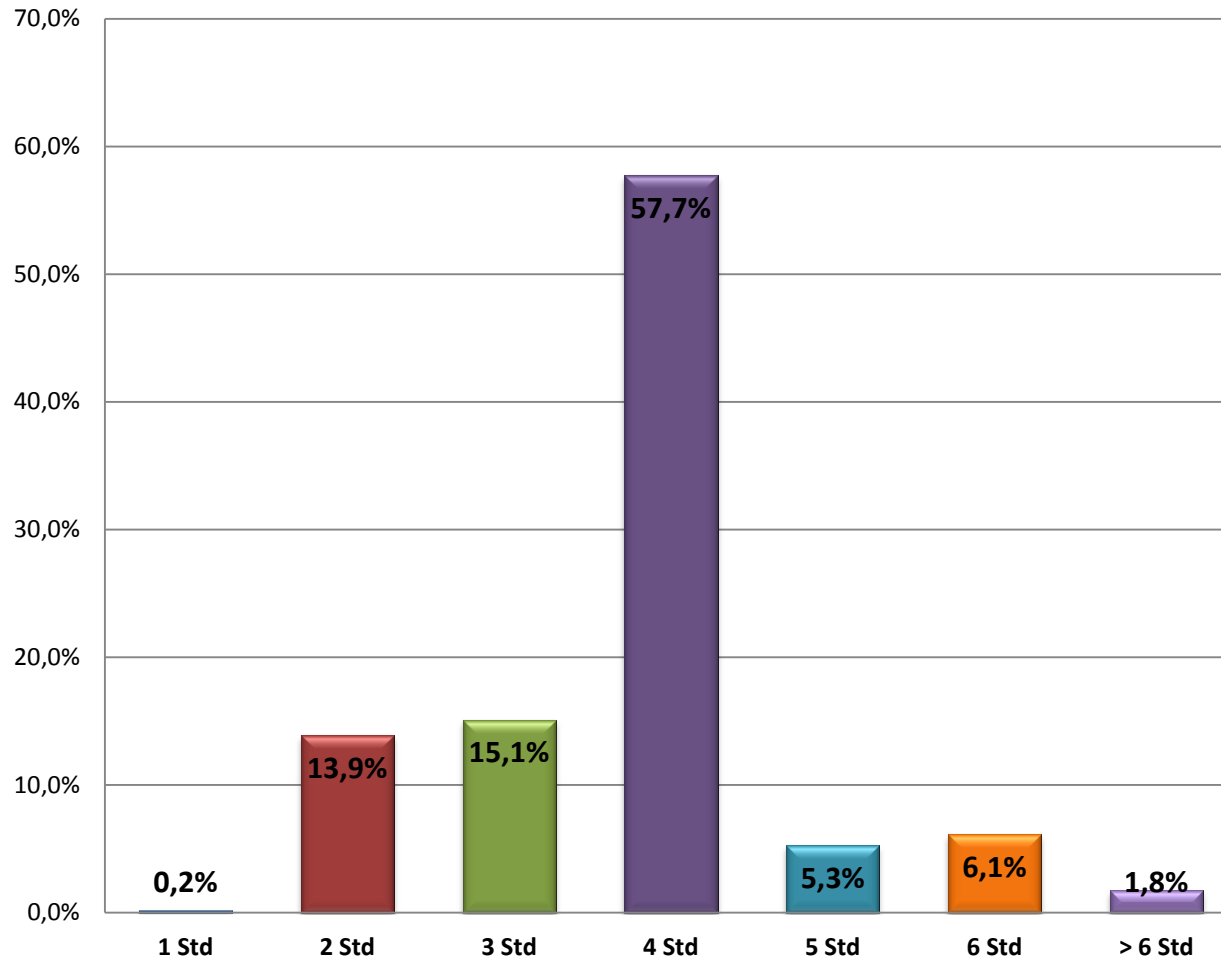
KG - Einkommensstufen



Einkommen		bis 800,- €	ab 800,01 €	ab 1000,01 €	ab 1250,01 €	ab 1500,01 €	ab 1750,01 €	ab 2000,01 €	ab 2250,01 €	ab 2500,01 €	ab 2750,01 €	ab 3000,01 €	bei 6 Std 80,50 €
Anzahl Kinder	411	21	46	96	71	44	28	22	26	14	3	39	1
Prozent	100%	5,1%	11,2%	23,4%	17,3%	10,7%	6,8%	5,4%	6,3%	3,4%	0,7%	9,5%	0,2%

Hort - Betreuungszeiten

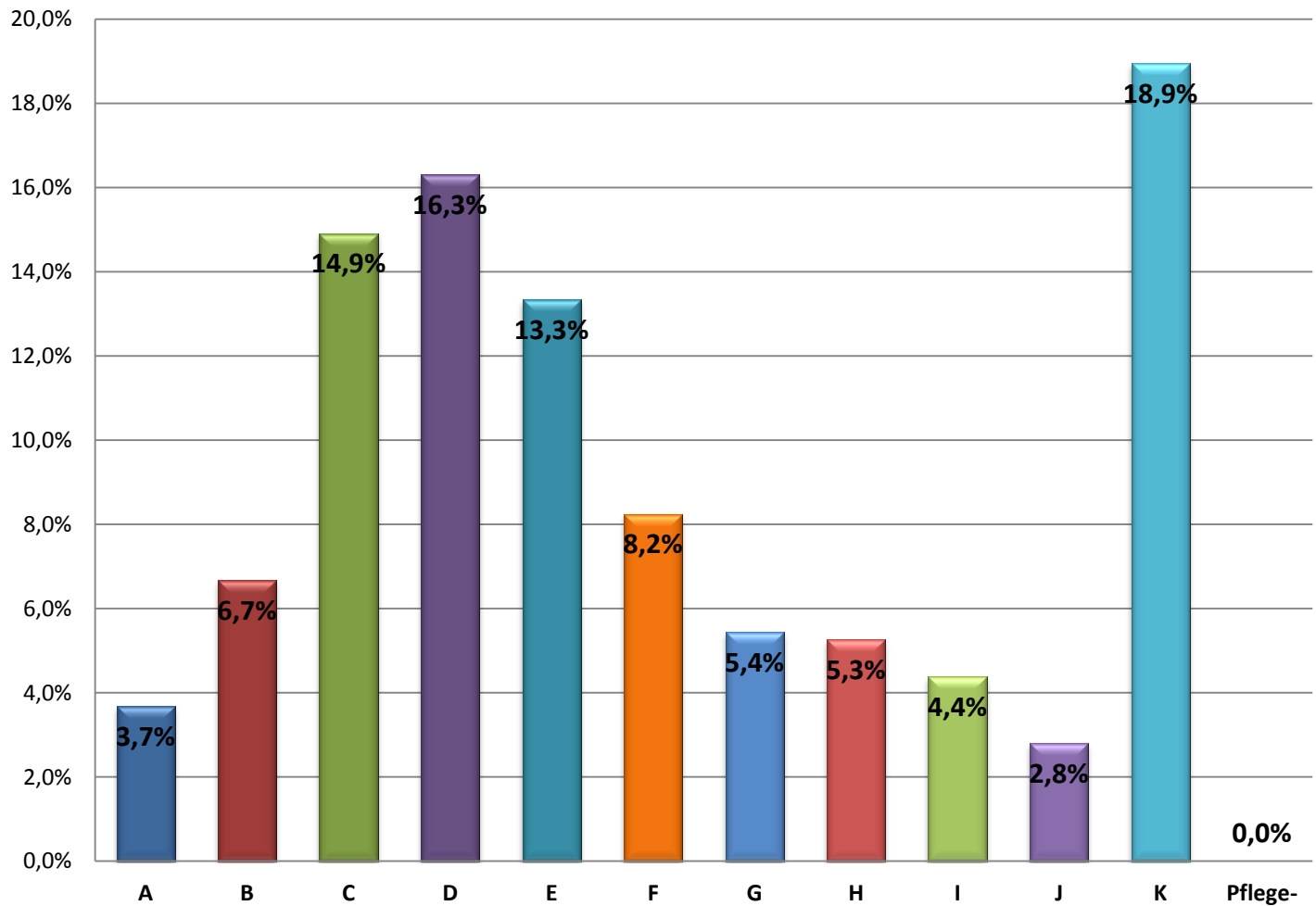
H
O
r
t



Betreuungszeit		1 Std	2 Std	3 Std	4 Std	5 Std	6 Std	> 6 Std
Anzahl Kinder	570	1	79	86	329	30	35	10
Prozent	100%	0,2%	13,9%	15,1%	57,7%	5,3%	6,1%	1,8%

Hort - Einkommensstufen

H
O
r
t



Einkommen		bis 800,- €	ab 800,01 €	ab 1000,01 €	ab 1250,01 €	ab 1500,01 €	ab 1750,01 €	ab 2000,01 €	ab 2250,01 €	ab 2500,01 €	ab 2750,01 €	ab 3000,01 €	bei 6 Std 17,00 €
Anzahl Kinder	570	21	38	85	93	76	47	31	30	25	16	108	0
Prozent	100%	3,7%	6,7%	14,9%	16,3%	13,3%	8,2%	5,4%	5,3%	4,4%	2,8%	18,9%	0,0%