

Mitteilungsvorlage

„Tierisch phänomenal“
Erlebniswanderweg
in der Kleinen Heide
und Kinder Erlebnis-Pass



Im Jahr 2017 gelang es für die Projekte:

„Tierisch phänomenal“ Erlebniswanderweg in der Kleinen Heide und den Kinder-Erlebnis-Pass

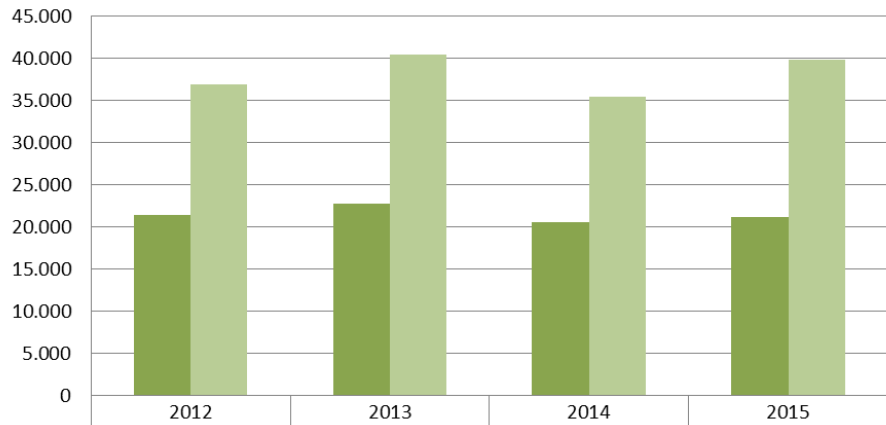
Kosten insgesamt 44.641,47 €

- Förderhöhe 75% = 33.480,00 €
- Eigenanteil 25 % = 11.160,00 € (im HH. 2018/2019 eingestellt)
- Projektzeitraum IVQ. 2017 bis IIIQ. 2019
- Ausschreibung in 9 Kategorien: **Redaktion, Gestaltung, Druck, Zubehör Spielplatz grünes Klassenzimmer, Erlebnisstationen, Einlagerung, Abbau & Aufbau Outdoor-Möbellierung, Wegweisung, Übersetzung E/POL**
- **6 bereits vergeben**

Strategische Überlegungen zur Beantragung

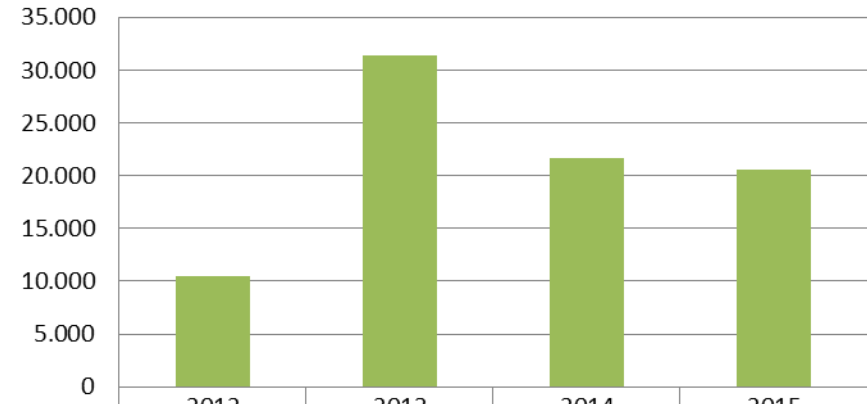
www.prenzlau.de

Gästeankünfte & Übernachtungen Prenzlau



	2012	2013	2014	2015
Gästeankünfte	21.408	22.805	20.557	21.210
Übernachtungen	36.917	40.419	35.492	39.788

Besucher in der Stadtinformation



	2012	2013	2014	2015
Besucher	10.456	31.450	21.708	20.557

Radwege

Touristische Nutzung (237 km)

1. Berlin-Usedom Fernradweg
2. Seentour
3. Schloss- und Kirchentour
4. Windradtour
5. Museumstour

Wanderwege

Touristische Nutzung (16,8 km & 1450 ha)

1. Uckermärkische Landrunde (16,8 km)
2. **Kleine Heide (80 Hektar)**
3. Stadforst - Große Heide (1.370 ha)

Wasserwege

Touristische Nutzung (102 km)

1. Ucker bis Stettiner Haff (85 km)
2. Unter-/Oberuckersee (17 km)

**356 km & 1.450 ha
pure Natur**

FAZIT:

1. **Tagestourismus steigend; Potenzial ausländische Märkte: Polen**
2. **Gästekünfte & Übernachtungen stabil - Erhöhung benötigt, um mehr Wertschöpfung in der Region zu erzeugen, Potenzial ausländische Märkte: Polen & Niederlande**

Durch: Qualität & Innovationen

Möglichkeiten dies zu erreichen:

1. Bau von mehr zielgruppenspezifischer Übernachtungskapazitäten
2. Ansprache neuer Zielgruppen durch
Entwicklung neuer Produkte; Tri-Lingual & Saisonverlängernd, zertifiziert

Strategie- Zielgruppe: Die gesellige Familie

www.prenzlau.de

Mein Alltag dreht sich um meine Familie. Auch wenn das mit den Kindern manchmal sehr nervenaufreibend ist, das Funkeln in ihren Augen lässt mich jeglichen Stress vergessen.“ Im Urlaub Zeit mit der Familie verbringen, vorzugsweise Angebote in der Natur wahrnehmen, Erlebniseinrichtungen nutzen – diese Elemente bestimmen die Aktivitäten dieser Zielgruppe. Die geselligen Familien sind im Urlaub vorrangig aktiv und nutzen vor allem Ferienhäuser, Ferienwohnungen, aber auch Campingplätze.

Die Zielgruppe passt bestmöglich zum Angebotspotenzial Prenzlaus & Region Uckerseen und der zukünftigen Errichtung eines Campingplatzes am Kap.

Projekt Campingplatz-
Erhöhung
zielgruppenspezifischer
Gästekünfte

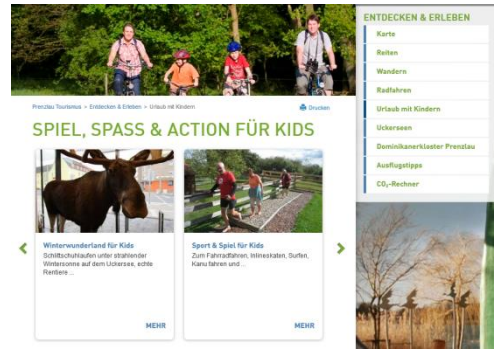


Natur, Kultur,
Veranstaltungen =
Abwechslung &
Vielfalt für alle
Familienmitglieder

Maßnahmen seit 2016 zur Untersetzung der Strategie

www.prenzlau.de

- „Urlaubsplaner: Prenzlau & Region Uckerseen bekommt ein Gesicht - Instrument zur Vermarktung; Aufnahme der Kategorie Spiel, Spaß und Action für Kids bildet Dach
- Aufnahme des Themas auf die Homepage
- Merchandising Erweiterung durch die Stadtinformation von Kinderartikeln



NEU AB 19.4.2018



www.prenzlau.de

Ein paar Regeln zur Schatzsuche:
 Um die Aufgaben in der angegebenen Reihenfolge zu lösen, geht es nicht um die Wege, geht es nicht um die Wege, geht es nicht um die Wege...
 Überwache Dich selbst vor dem Schatz.
 Niemand ist dich zu sehen.
 Wenn du dich nicht siehst, dann ist es nicht dein Schatz.
 Wenn du dich nicht siehst, dann ist es nicht dein Schatz.
 Wenn du dich nicht siehst, dann ist es nicht dein Schatz.

Das historische Prenzlau
 Eine Geschichte von Entdeckung, Verfall und Blühendem Handel.
 Auf dem Uckerseeufer, im Herzen der Uckermark, liegt die Stadt Prenzlau. Hier hat sich im Laufe der Jahrhunderte ein einzigartiges Stadtbild entwickelt, das bis heute in der Altstadt zu sehen ist.

Das historische Prenzlau
 Eine Geschichte von Entdeckung, Verfall und Blühendem Handel.
 Auf dem Uckerseeufer, im Herzen der Uckermark, liegt die Stadt Prenzlau. Hier hat sich im Laufe der Jahrhunderte ein einzigartiges Stadtbild entwickelt, das bis heute in der Altstadt zu sehen ist.

Auf Schatzsuche in Prenzlau – Mit dem GPS-Gerät oder eigenem Handy geht's auf spannende Entdeckungsreise durch die Stadt am Uckersee.

Geocaching-Tour Prenzlau
 wirst du damit zum **Schatzsucher in Prenzlau** ernannt und bekommst diese **URKUNDE**.

Wir wünschen dir auch weiterhin viel Spaß beim Entdecken unserer Stadt!

- Die Geocaching-Tour ist ein neues Angebot der Stadtinformation Prenzlau und wurde in erster Linie für Familien entwickelt, die sich mit ihren Kindern (8-12 Jahre) als Tagestouristen oder Urlauber in der Stadt befinden. Gleichzeitig kann das Angebot von Einwohnern und Schulklassen genutzt werden. Etwas Vergleichbares gibt es in Prenzlau bislang nicht.
- Zeitgemäßes Medium, um Kindern ein Teil der Geschichte Prenzlaus mit Spaß zu vermitteln.
- Auf unserer Geocaching-Tour lösen die Kinder knifflige Aufgaben, suchen den Weg zu acht Sehenswürdigkeiten und finden am Ende einen gut versteckten Schatz und werden belohnt.
- Deutsch/polnischer (digital) Flyer, Urkunde, Postkarte
- Vermarktet über Urlaubsplaner, Homepage, Anzeigen, über Leistungsträger

Jetzt geht es los!
 Der Schatz liegt in der Altstadt von Prenzlau. Du wirst ihn finden, wenn du die Aufgaben in der Reihenfolge löst.

1. Aufgabe: Gehe zum Uckerseeufer und suche nach dem Schatz. Der Schatz ist ein kleines Gefäß, das den Namen des Schatzsuchers trägt.

2. Aufgabe: Gehe zum Uckerseeufer und suche nach dem Schatz. Der Schatz ist ein kleines Gefäß, das den Namen des Schatzsuchers trägt.

3. Aufgabe: Gehe zum Uckerseeufer und suche nach dem Schatz. Der Schatz ist ein kleines Gefäß, das den Namen des Schatzsuchers trägt.

4. Aufgabe: Gehe zum Uckerseeufer und suche nach dem Schatz. Der Schatz ist ein kleines Gefäß, das den Namen des Schatzsuchers trägt.

5. Aufgabe: Gehe zum Uckerseeufer und suche nach dem Schatz. Der Schatz ist ein kleines Gefäß, das den Namen des Schatzsuchers trägt.

6. Aufgabe: Gehe zum Uckerseeufer und suche nach dem Schatz. Der Schatz ist ein kleines Gefäß, das den Namen des Schatzsuchers trägt.

7. Aufgabe: Gehe zum Uckerseeufer und suche nach dem Schatz. Der Schatz ist ein kleines Gefäß, das den Namen des Schatzsuchers trägt.

8. Aufgabe: Gehe zum Uckerseeufer und suche nach dem Schatz. Der Schatz ist ein kleines Gefäß, das den Namen des Schatzsuchers trägt.

9. Aufgabe: Gehe zum Uckerseeufer und suche nach dem Schatz. Der Schatz ist ein kleines Gefäß, das den Namen des Schatzsuchers trägt.

10. Aufgabe: Gehe zum Uckerseeufer und suche nach dem Schatz. Der Schatz ist ein kleines Gefäß, das den Namen des Schatzsuchers trägt.



„Tierisch phänomenal“
Erlebniswanderweg
in der Kleinen Heide



Idee & Konzeptionsphase abgeschlossen

Der Wald ist wie ein Hochhaus mit fünf Stockwerken bzw. sogenannten "Schichten": Wurzel-, Boden-, Kraut-, Strauch- und Baumschicht. Tiere in der Nacht-Jäger der Nacht & unter Wasser- Sprechende Fische ". In jeder Schicht leben andere Tiere mit unterschiedlich ausgeprägten Super-Sinnen. (z.B. Regenwürmer/Schwerkraftsinn; Ameise Geruchsinn & chemische Kommunikation; Käfer Infrarotsinn)



11 Tafeln

Wegbegleiter



11 Spielstationen

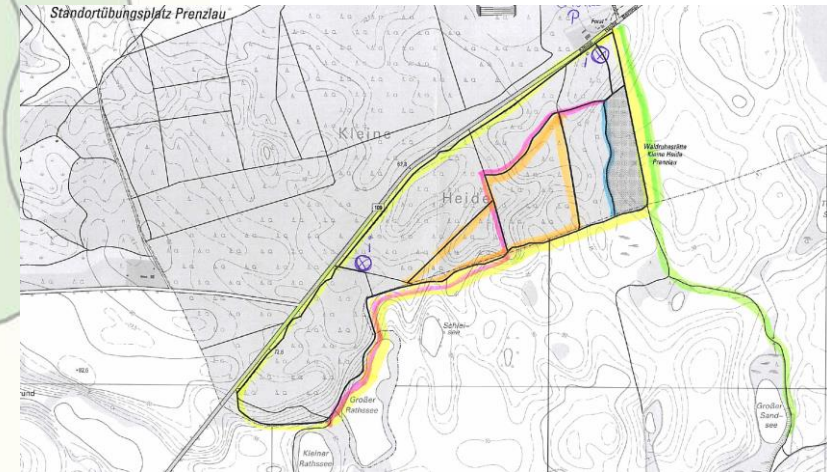
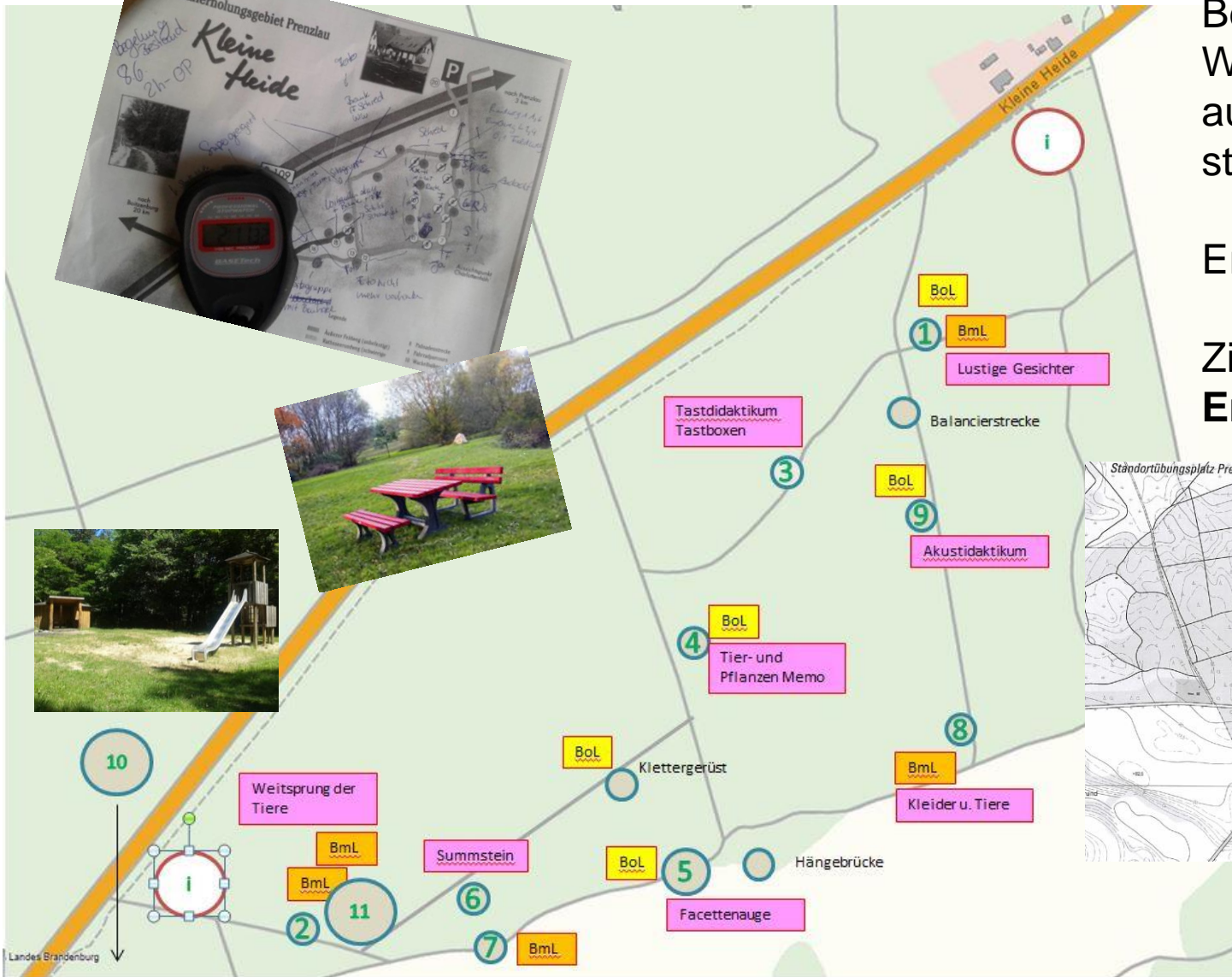
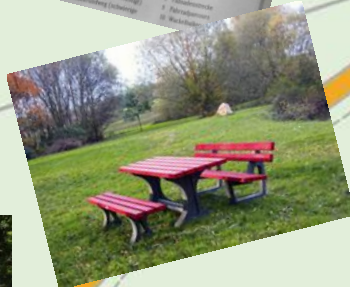
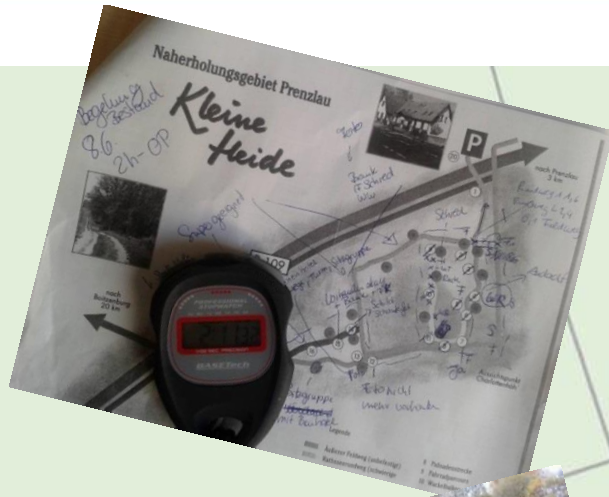


Konzeptionsphase abgeschlossen

Bereits vorhandene
Wegestrukturen sind
aufzuwerten & neu zu
strukturieren

Ergebnis: **5 Wanderwege**

Ziel: **Zertifizierung
Erlebniswanderweg**



Analysephase abgeschlossen; derzeit: Umsetzungsphase

www.prenzlau.de

- Bänke, Tische, Papierkörbe, Sitzgruppen, Spielgeräte, Beschilderung, Entfernung von Gefahrenquellen und Zerstörtem
- Erstellung Wegekataster für die Beschilderung
- Grünes Klassenzimmer: Ergänzungen planen
- Tor zur Kleinen Heide & Orientierungstafeln





Kinder Erlebnis-Pass für Prenzlau und Region Uckerseen

Ziel: Kinder erobern bereits vorhandene familienfreundliche Freizeitangebote in Prenzlau & die Ferienregion; sammeln Sticker und werden mit einer Urkunde belohnt, nachhaltig, saisonunabhängig, tri-lingual (D/E/PLO)

Inhalte Überblick:

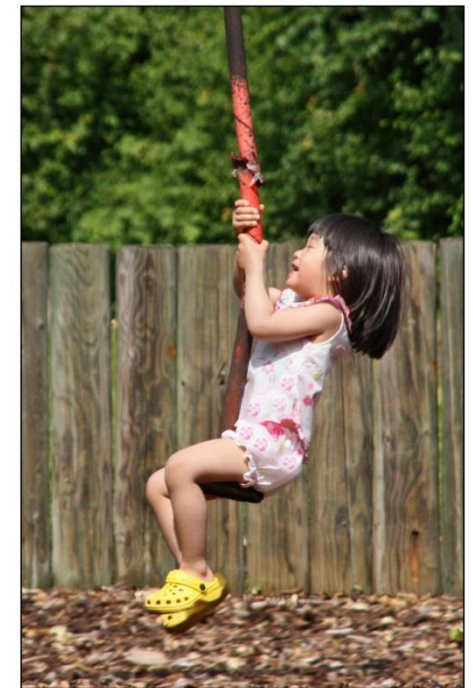
- 16 Erlebnispartner - Redaktioneller Text, saisonale Öffnungszeiten, Foto & Frage zum Erlebnisangebot
- Redaktioneller Text aus UP ist zu ergänzen zu den Themen: Natur-Entdecker, Kulturspaß, Sport & Spiel, Kultur & Winterwunderland
- Wie funktioniert: Nemo & Fine erklären, werde zum Entdecker, Erkunder, Erforscher...-
- Karte mit symbolischer Darstellung der Erlebnispartner, familienfreundliche Serviceangeboten, Spielplätze & Skaterpark in Prenzlau
- Veranstaltungen für Kinder
- Kontaktdaten: Familienfreundliche Serviceangebote



Zusammenfassung: Regionaler Nutzen des Projektes

www.prenzlau.de

- Schaffung und Ausbau der touristischen Wegeinfrastruktur (Wanderweg)
- Prenzlau als Wanderdestination für Familien mit Kindern zu erschließen mit dem Ziel die Besucher- & Übernachtungsfrequenz in Prenzlau & Region zu erhöhen, umso **mehr Wertschöpfung** in der Region zu erzeugen
- **Vernetzung** mit einem **gastronomischen Leistungsträger** vor Ort (Kleine Heide)
- **Saisonverlängerndes Angebot**
- Vernetzung **touristischen & kulturellen Einrichtungen**
- **Nachhaltig Nutzung** bereits geförderter Sachverhalte (Nemo & Fine)
- **Umweltbildung** mit Spaß (nachhaltige Region)





Vielen Dank für Ihre Aufmerksamkeit

Kontakt

Silke Liebher
Leiterin Sachgebiet Wirtschaftsförderung & Tourismus
Am Steintor 4
17291 Prenzlau

Telefon 03984 753023
wirtschaftsfoerderung@prenzlau.de
www.prenzlau.eu