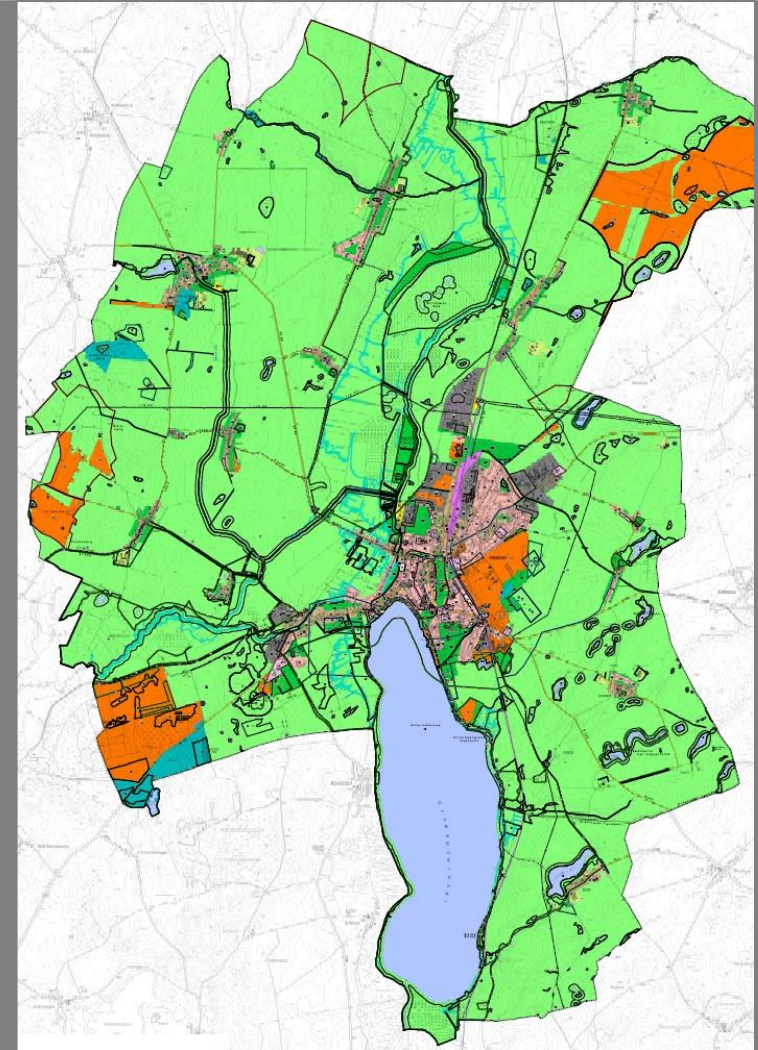


## 2. Entwurf des Flächennutzungsplans der Stadt Prenzlau mit

- Begründung (Teil 1)
- Umweltbericht (Teil 2)  
mit integriertem  
Landschaftsplan

Präsentation der wesentlichen  
Änderungen zum 2. Entwurf

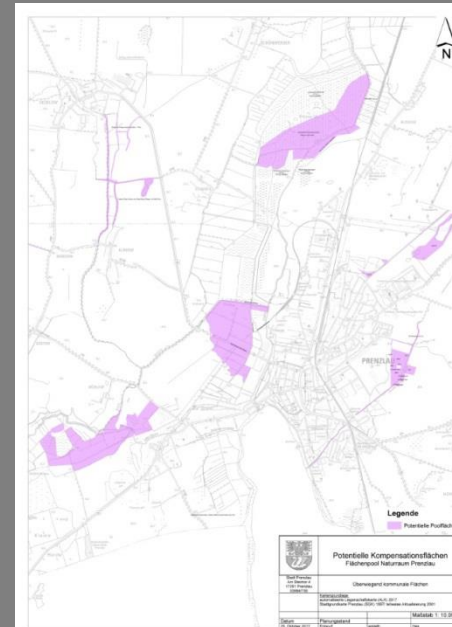
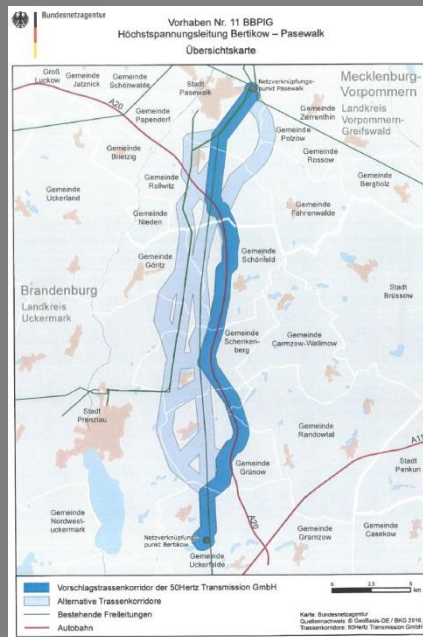


## Gliederung

- **Änderungen in der Begründung (Teil 1) zum Flächennutzungsplan (Aktualisierung des Datenbestandes, Ergänzungen)**
- **Änderungen im Flächennutzungsplan**
- **Übersicht der Kartenwerke zum Flächennutzungsplan**
- **Änderungen im Umweltbericht (Teil 2) mit integriertem Landschaftsplan**
- **Änderungen in den Kartenwerken des Landschaftsplans**
- **Übersicht der Kartenwerke zum Umweltbericht mit integriertem Landschaftsplan**

## Änderungen in der Begründung (Teil 1) zum Flächennutzungsplan

- Ergänzung um die Bundesfachplanung zur 380 kV-Höchstspannungsfreileitung Bertikow-Pasewalk
- Ergänzung um das Thema Richtfunk im Bereich der technischen Infrastruktur
- Ergänzung um die Planungen zur Schaffung eines Flächenpools „Naturraum Prenzlau“



## Änderungen im Flächennutzungsplan

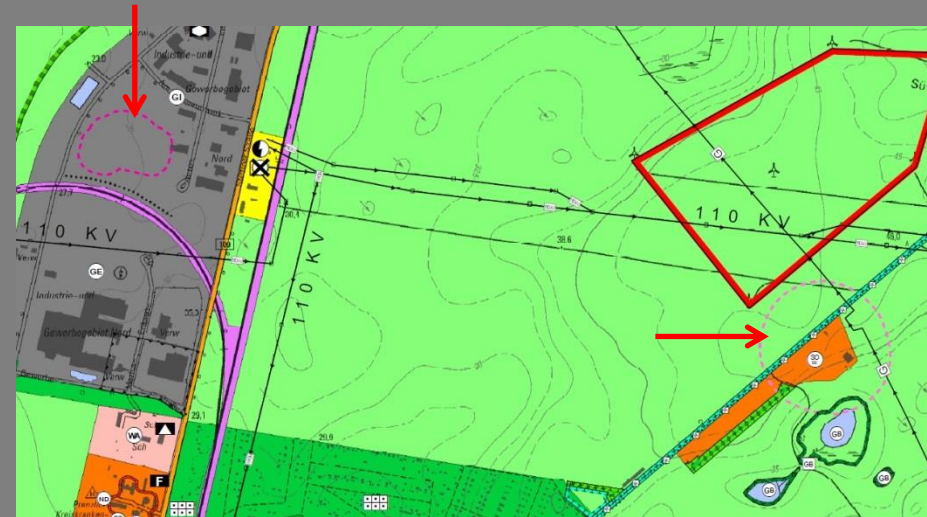
- Darstellungsart von Sicherheits-/Achtungsabstand um Kunststoffgalvanik und Hybridkraftwerk
- Aktualisierung der Darstellung der SO Wind
- Änderung der Nutzungsart von Wohnbaufläche zu gemischter Baufläche im Bereich Dänisches Bettenlager Brüssower Allee/ Ecke Grüner Weg
- Änderung der Nutzungsart von Gewerbegebiet zu gemischter Baufläche zwischen Stettiner Straße und Triftstraße
- teilweise Rücknahme der Wohnbaufläche Am Rohrteich
- Erweiterung der Mischgebietsfläche nördlich und südlich des Neustädter Damms und Ergänzung um eine Wohnbaufläche südlich des Neustädter Damms
- Erweiterung der gemischten Baufläche in Seelübbe
- Änderung aller Mischgebietsflächen ohne rechtsverbindliche Festsetzung in einem BP in gemischte Bauflächen (Betroffen: 13 Stück)



## Änderung der Darstellungsart von Sicherheits-/Achtungsabstand um Kunststoffgalvanik und Hybridkraftwerk



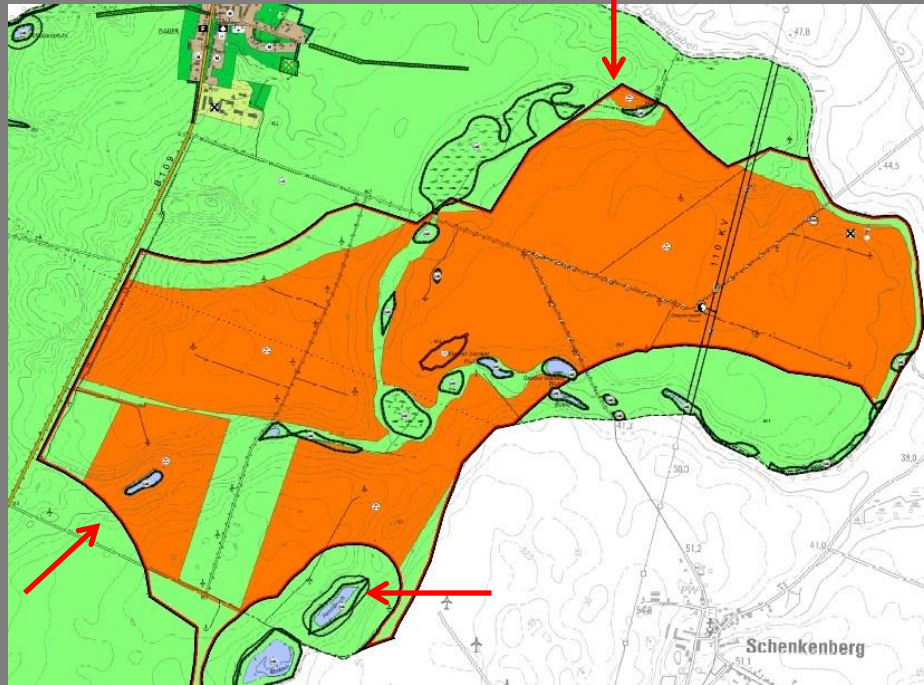
Stand Entwurf



Stand 2. Entwurf

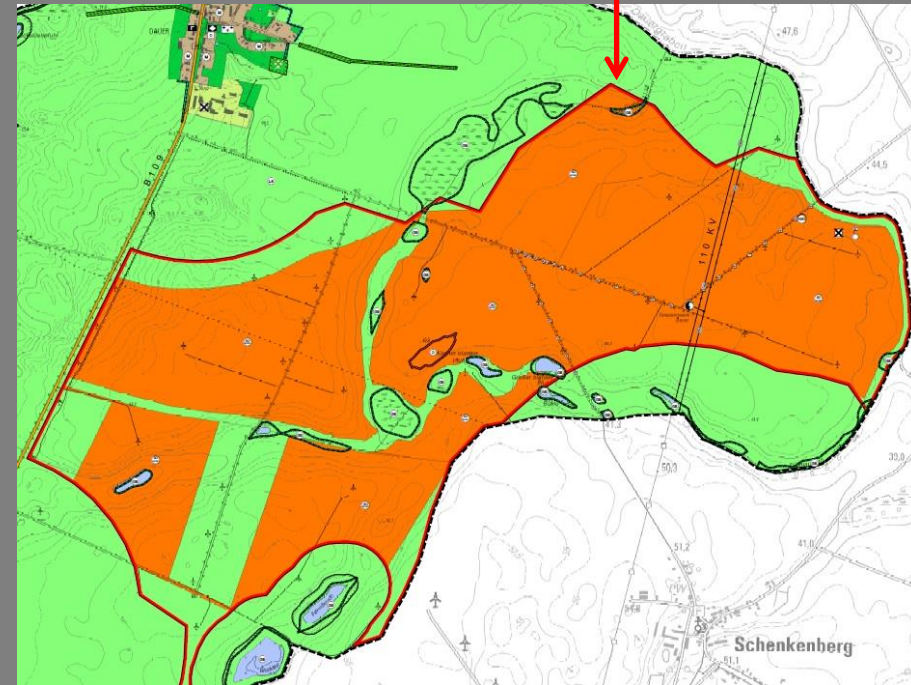
- — — angemessener Sicherheitsabstand im Sinne von § 3 Abs. 5c BImSchG
- — — Achtungsabstand gemäß Arbeitshilfe KAS-32

## Aktualisierung der Darstellung der SO Wind



Stand Entwurf

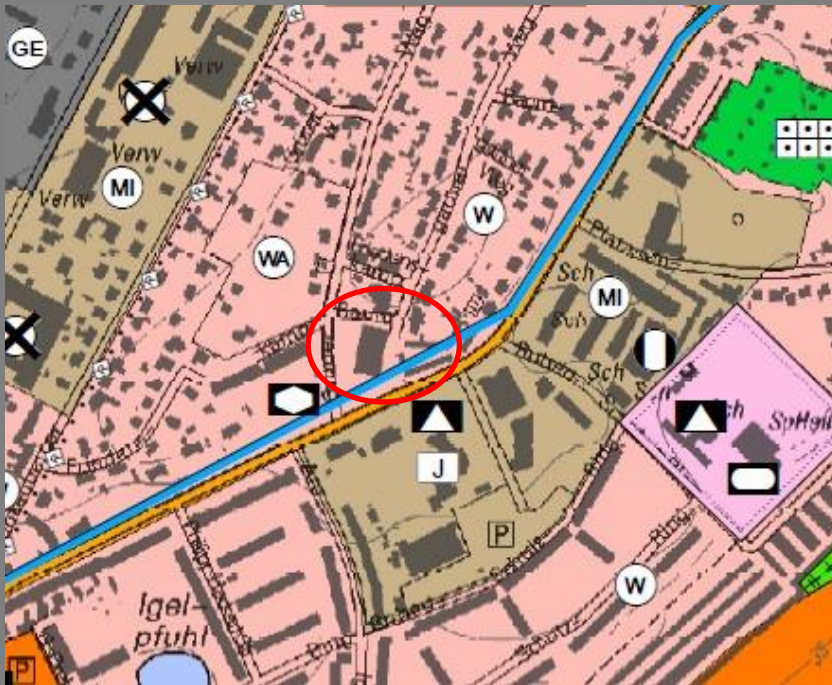
Sondergebietsflächen aus Bebauungsplänen, die über die Darstellung der Windeignungsgebiete hinausgehen, werden nicht dargestellt. (Konflikt der Darstellungstiefe des FNP und Regionalplan Wind)



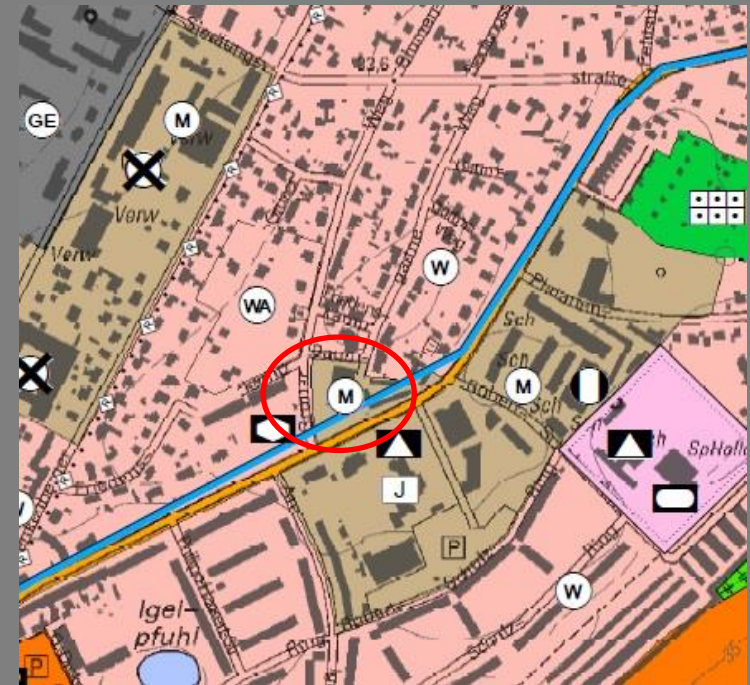
Stand 2. Entwurf



## Änderung der Nutzungsart von Wohnbaufläche zu gemischter Baufläche im Bereich Dänisches Bettenlager Brüssower Allee Ecke Grüner Weg



Stand Entwurf



Stand 2. Entwurf

## Änderung der Nutzungsart von Gewerbegebiet zu gemischter Baufläche zwischen Stettiner Straße und Triftstraße



Stand Entwurf



Stand 2. Entwurf



## teilweise Rücknahme der Wohnbaufläche Am Rohrteich



Stand Entwurf

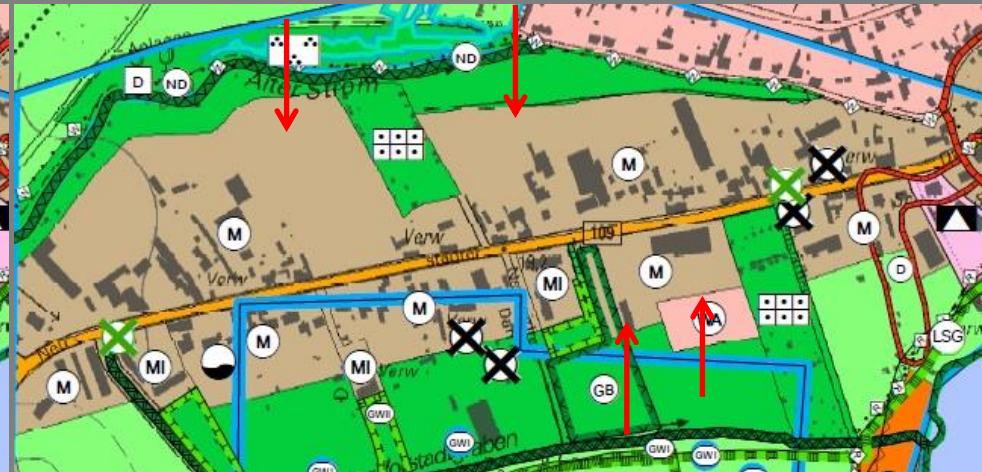


Stand 2. Entwurf

## Erweiterung der Mischgebietsfläche nördlich und südlich des Neustädter Damms und Ergänzung um eine Wohnbaufläche südlich des Neustädter Damms



Stand Entwurf



Stand 2. Entwurf

## Erweiterung der gemischten Baufläche in Seelübbe



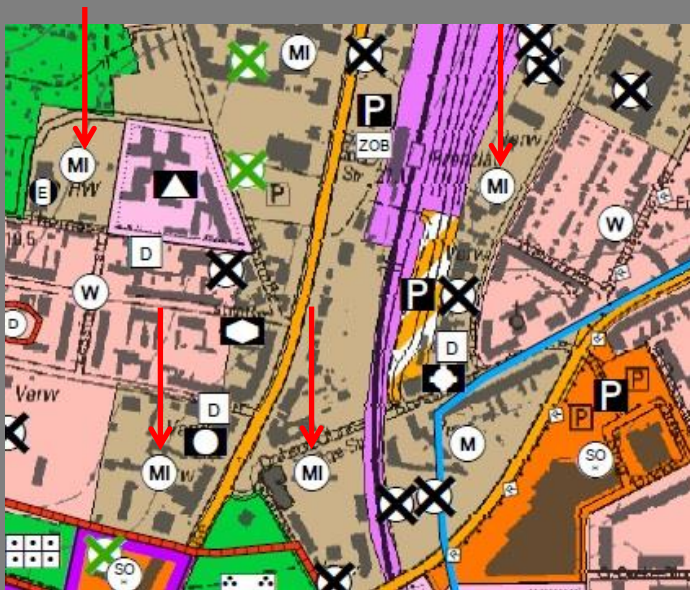
Stand Entwurf



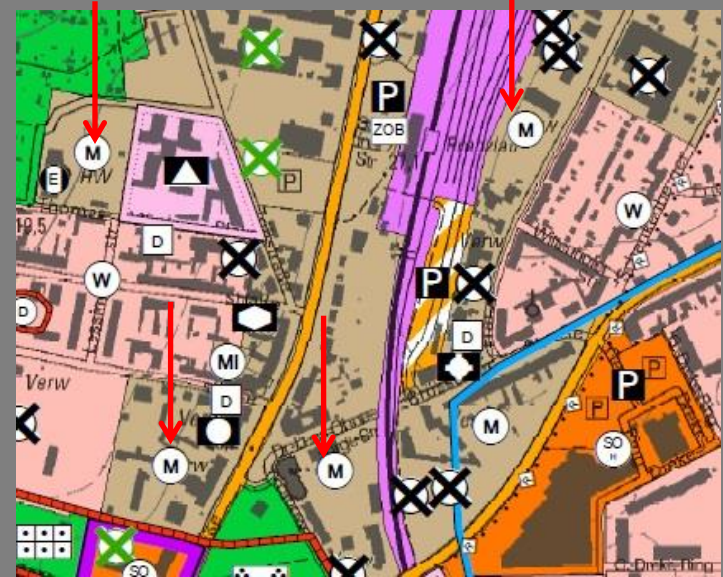
Stand 2. Entwurf



## Änderung aller Mischgebietsflächen ohne rechtsverbindliche Festsetzung in einem BP in gemischte Bauflächen (Betroffen: 13 Stück)



Stand Entwurf



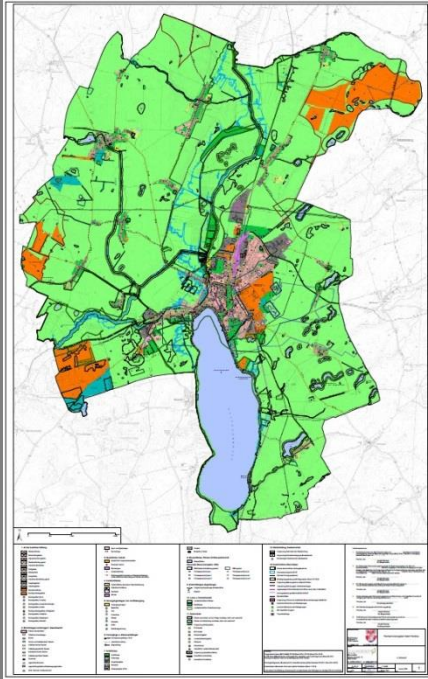
Stand 2. Entwurf

## weitere Änderungen im Flächennutzungsplan

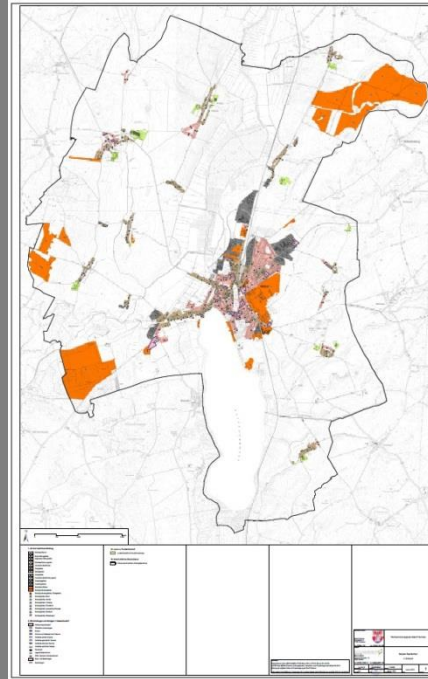
außerdem:

- Aktualisierung des Altlastenkatasters
- Aktualisierung der archäologischen Denkmale
- redaktionelle Änderungen/ Aktualisierung statistischer Daten

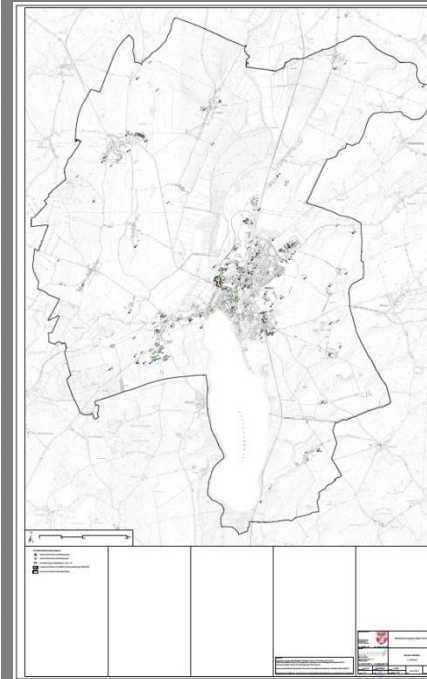
## Übersicht der Kartenwerke zum Flächennutzungsplan



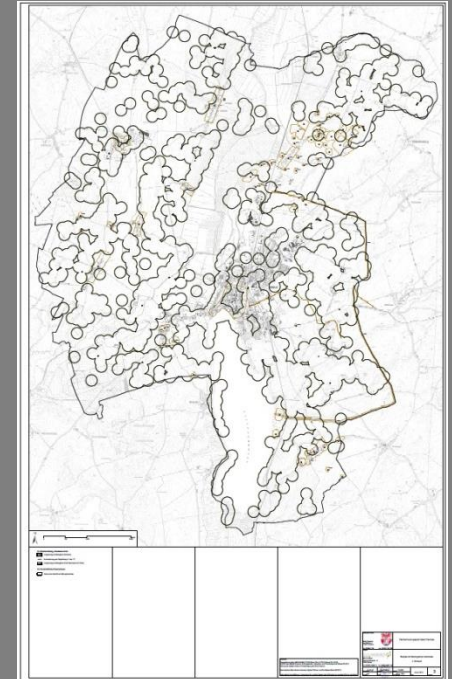
Flächennutzungsplan



Beiplan Bauflächen



Beiplan Altlasten

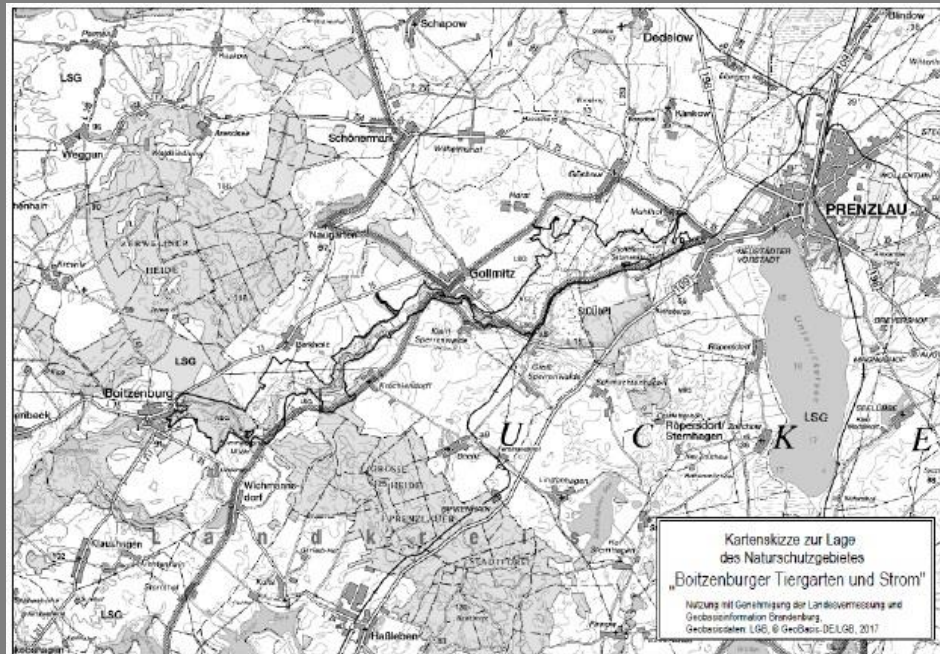


Beiplan archäologische  
Denkmale



## Änderungen im Umweltbericht (Teil 2) mit integriertem Landschaftsplan

- Aktualisierung des nun rechtskräftigen NSG „Boitzenburger Tiergarten und Strom“

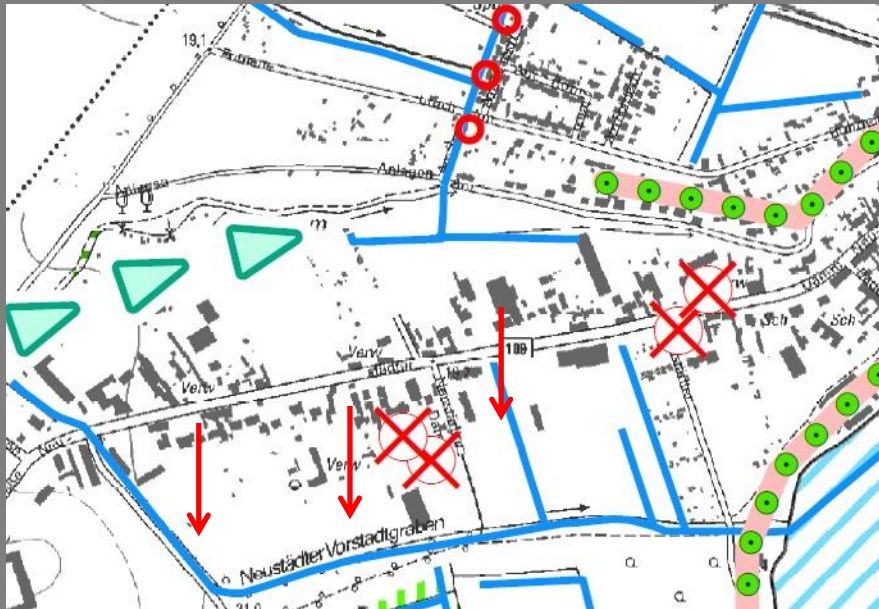


## Änderungen in den Kartenwerken des Landschaftsplans

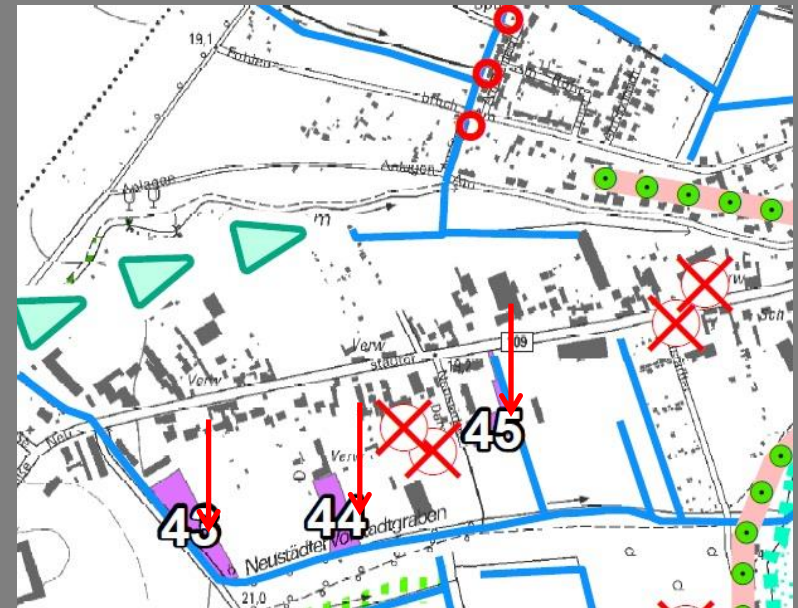
- Aktualisierung des Kompensationskatasters (Bsp.)

Übernahme rechtsverbindlicher Bauleitplanungen  
neue Kompensationsmaßnahmen aus BImSchG-Genehmigungen

## Aktualisierung des Kompensationskatasters (Bsp.)



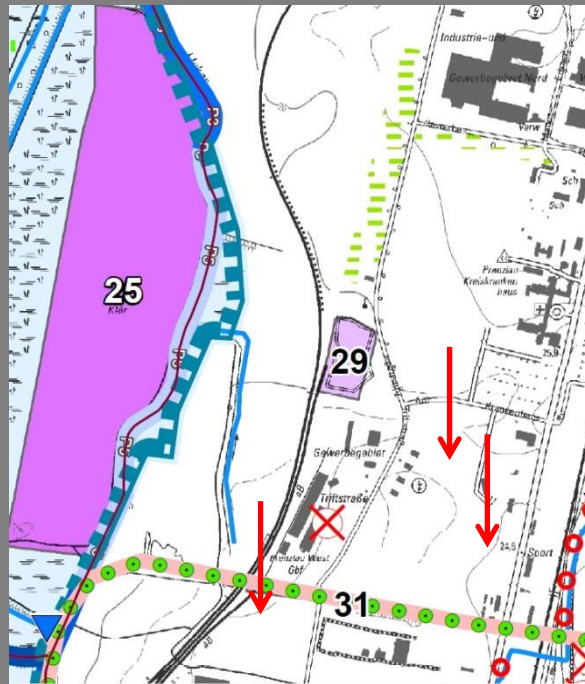
Stand Entwurf



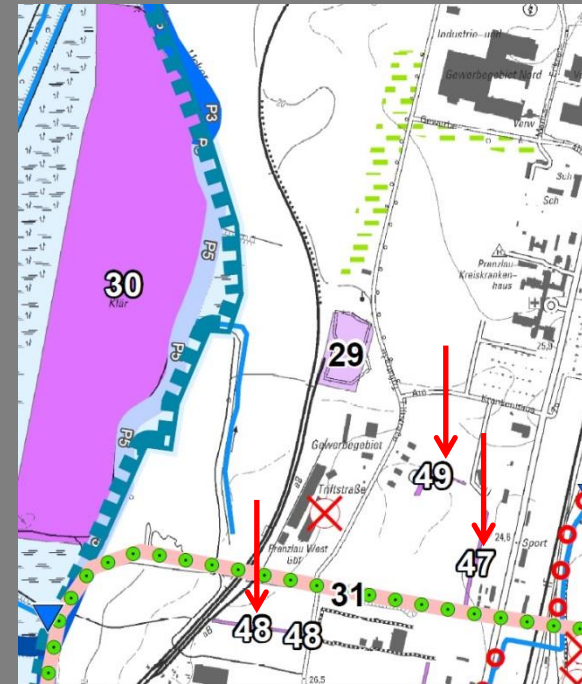
Stand 2. Entwurf



## Aktualisierung des Kompensationskatasters (Bsp.)

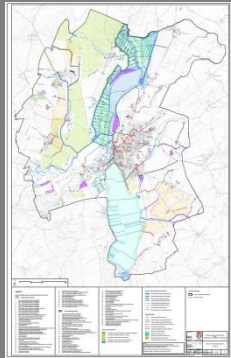


Stand Entwurf

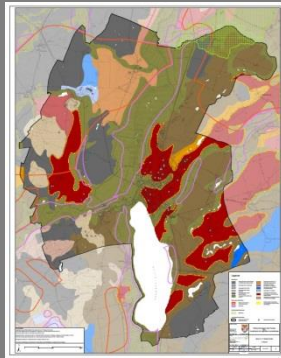


Stand 2. Entwurf

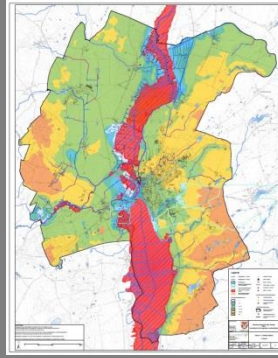
# Übersicht der Kartenwerke zum Umweltbericht mit integriertem Landschaftsplan



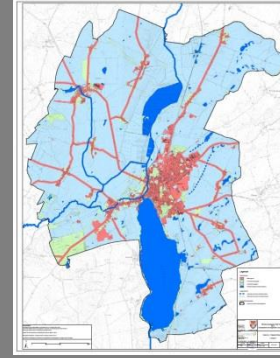
Entwicklungs-konzeption



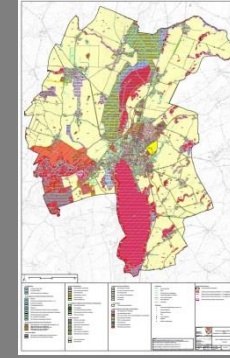
Boden, Bestand



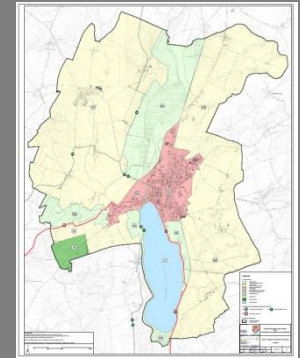
Wasser, Bestand



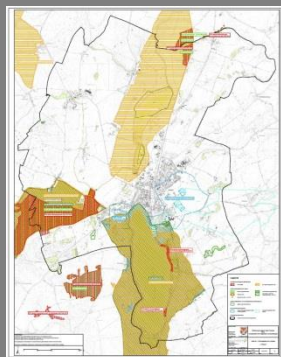
Klima und Luft, Bestand



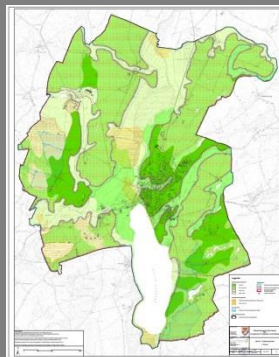
Arten und Biotope, Bestand



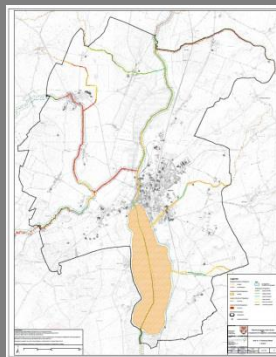
Landschaft und Erholung, Bestand



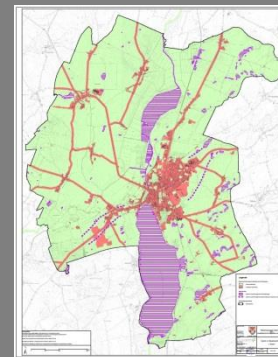
Schutzgebiete



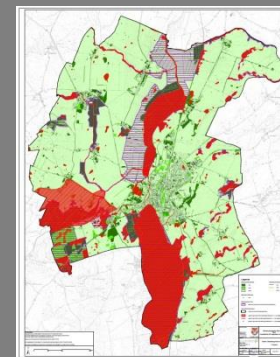
Boden, Bewertung



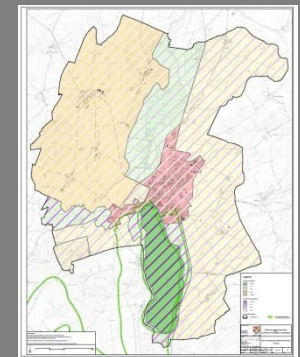
Wasser, Bewertung



Klima und Luft, Bewertung



Arten und Biotope, Bewertung



Landschaft und Erholung, Bewertung