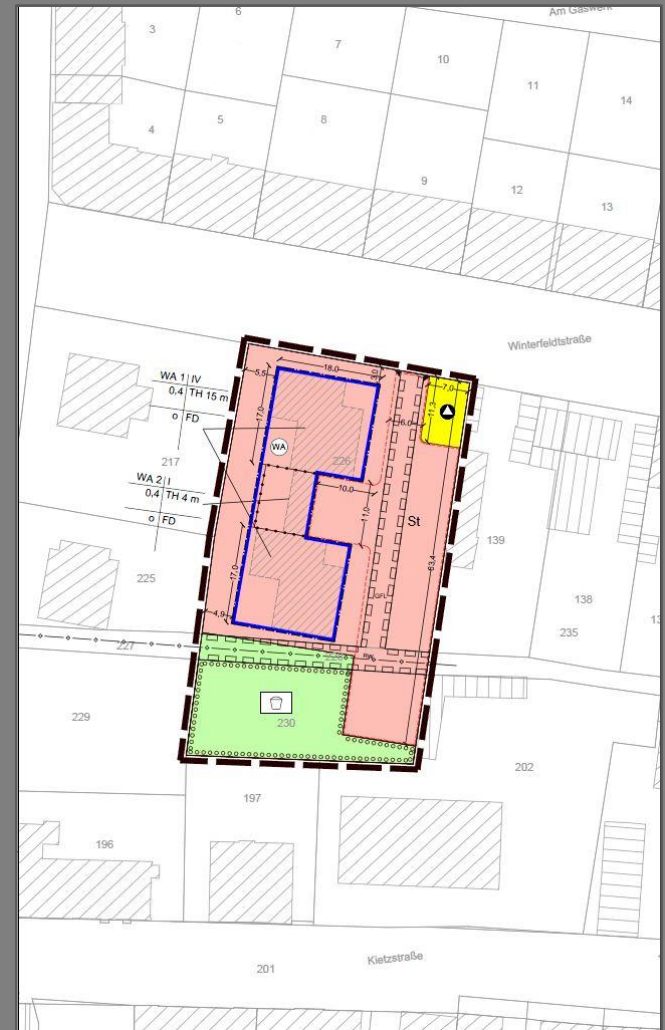


# Entwurf des vorhabenbezogenen Bebauungsplans

## „Sonnenhof Winterfeldtstraße“

### In der Stadt Prenzlau

### Präsentation des Entwurfs und des Vorhaben- und Erschließungsplanes

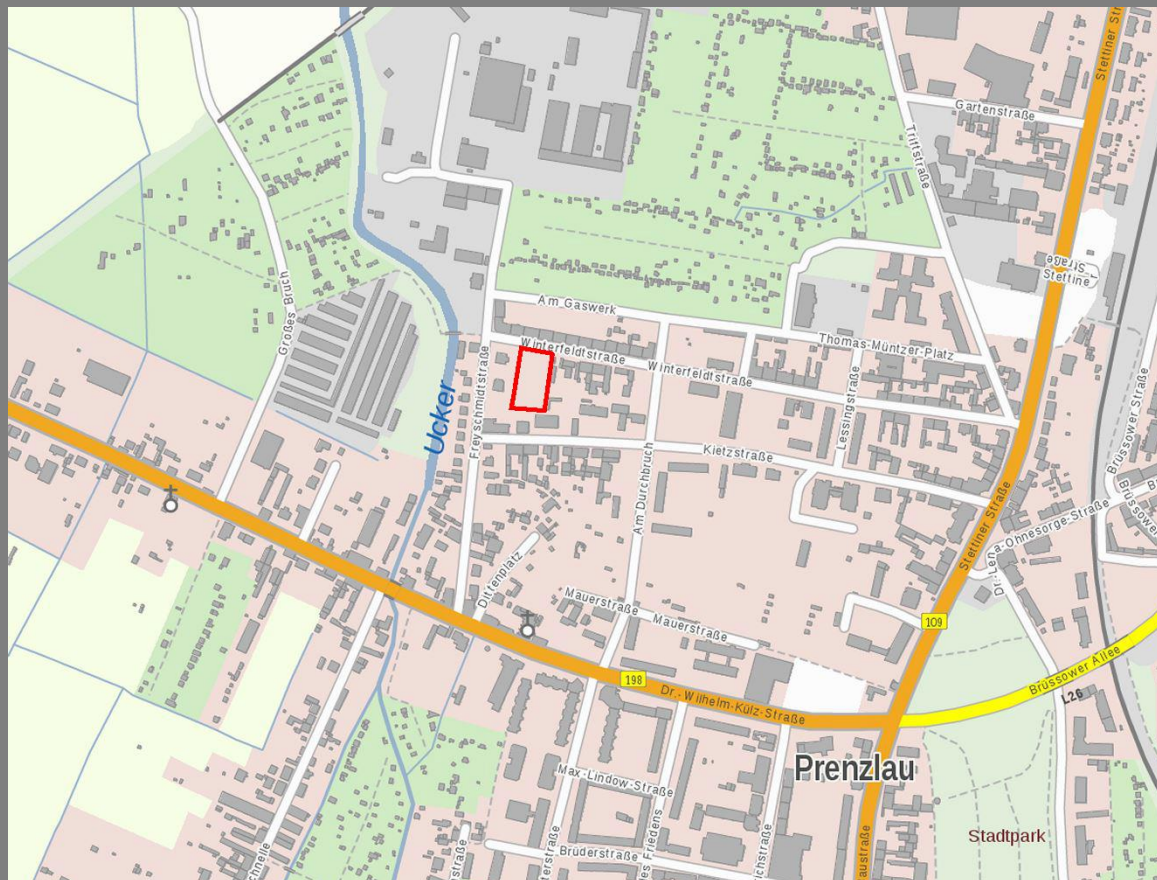


## Gliederung

- Lage des Plangebiets
- Planungsziele
- Planzeichnung Entwurf
- Vorhaben- und Erschließungsplan
- Visualisierung der Planung

## Lage Plangebiet vBP „Sonnenhof Winterfeldtstraße“

- Nördlich der Innenstadt
- Nahe der Ucker
- An der Winterfeldtstraße
- Ca. 1 km vom Haupt-  
bahnhof entfernt



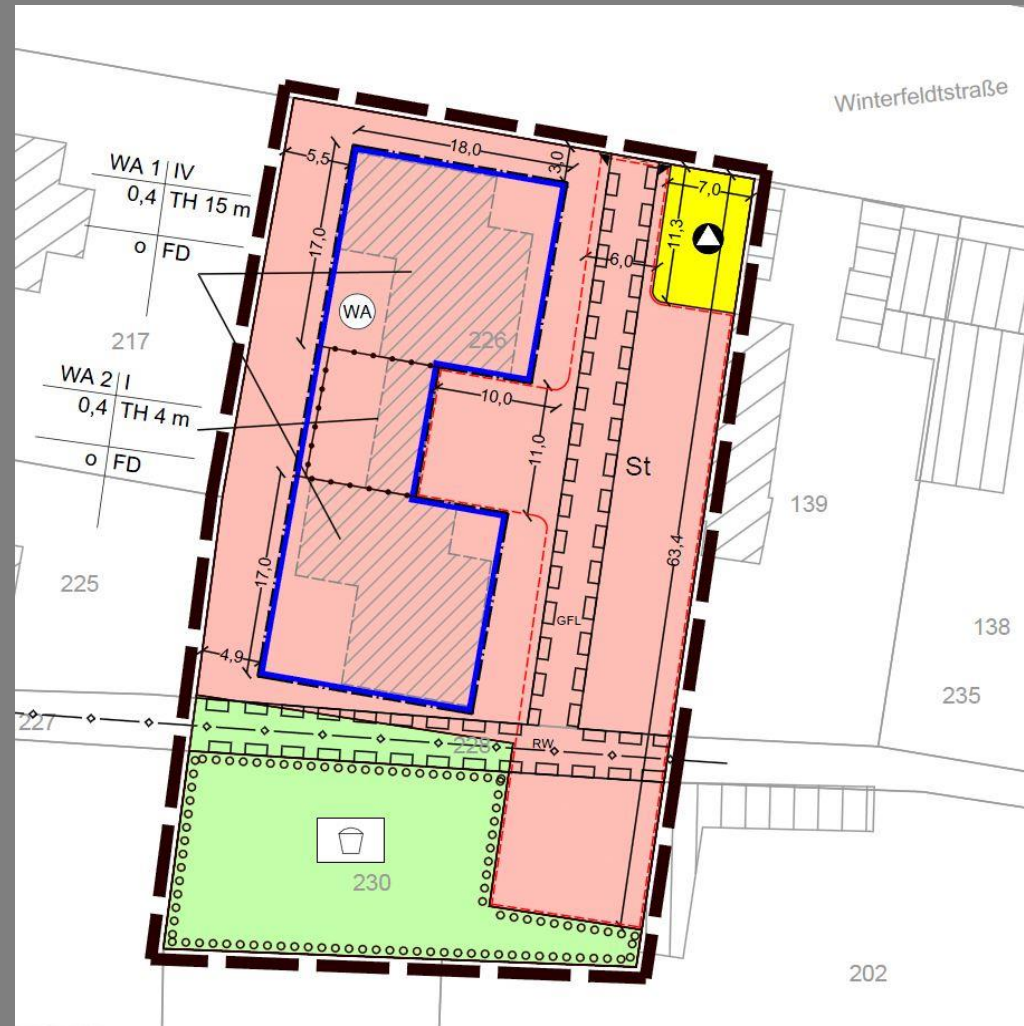
Quelle: Geoportal Prenzlau

## Planungsziele vBP „Sonnenhof Winterfeldtstraße“

- Planungsrechtliche Vorbereitung der Bebauung mit 2 Wohngebäuden mit je 8 Wohneinheiten und den dafür notwendigen Erschließungsflächen zur Sicherung einer geordneten städtebaulichen Entwicklung
- Sicherung der Errichtung von Stellplätzen auf dem Gelände
- Festsetzung einer privaten Grünfläche zur Eingrünung

## Planzeichnung Entwurf vBP „Sonnenhof Winterfeldtstraße“

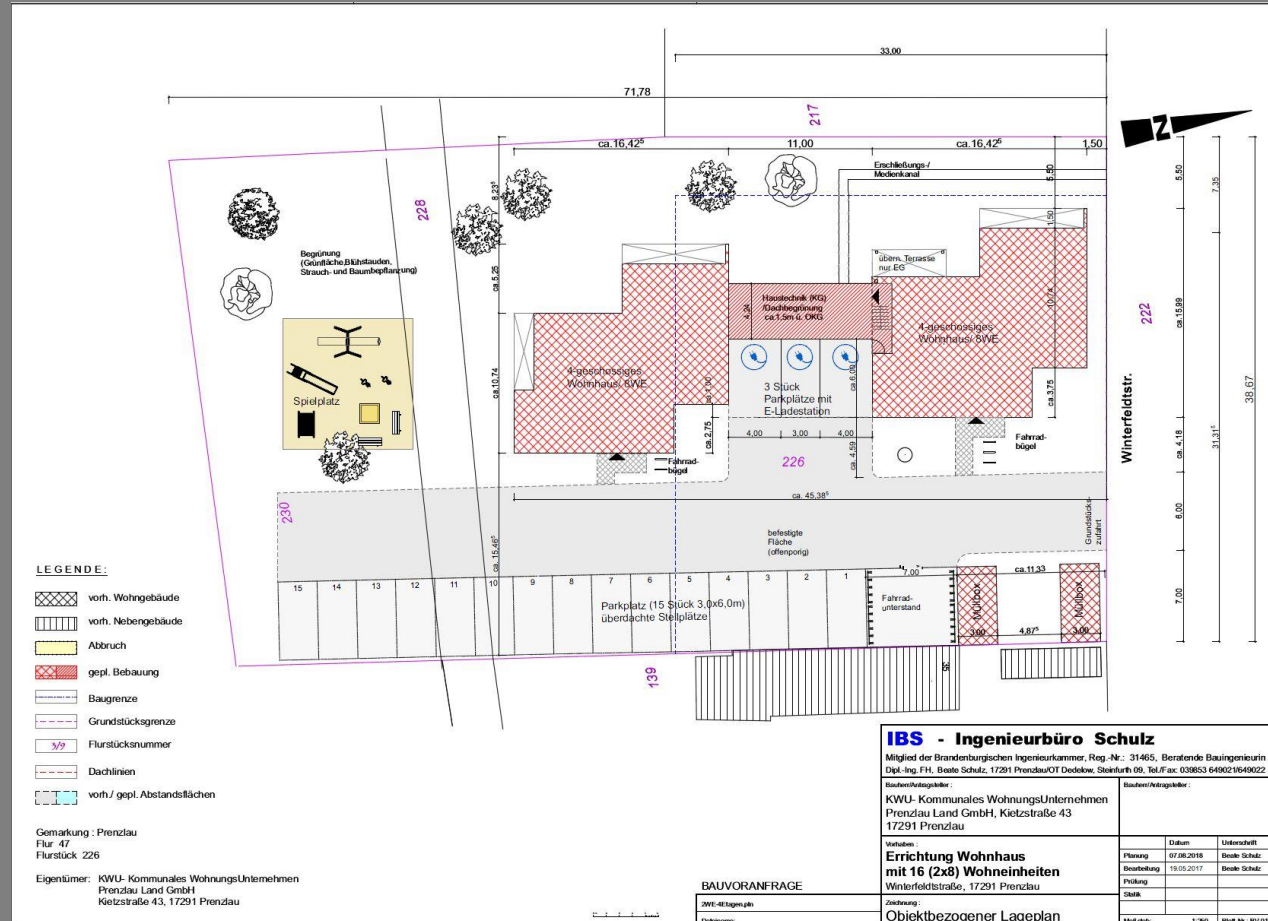
- Festsetzung allgemeines Wohngebiet
- Festsetzung Grünfläche
- Festsetzung Fläche zur Anpflanzung von Pflanzen und Bäumen
- Festsetzung Bereich für Einfahrt
- Festsetzung Fläche für Abfallentsorgung
- Festsetzung Fläche für GFL
- Festsetzung Fläche für Stellplätze





## Vorhaben- und Erschließungsplan

- Zwei 4-geschossige Wohngebäude mit jeweils 8 Wohneinheiten
- Zwischengebäude für Haustechnik mit Dachbegrünung
- 18 PKW-Stellplätze und 3 Ladestationen für E-Autos und ausreichend Fahrradstellplätze
- Spielplatz
- Grünflächen



# Vorhaben und Erschließung – Visualisierung Norden/Westen



Vorhaben und  
Erschließung –  
Visualisierung  
Osten/Süden

