

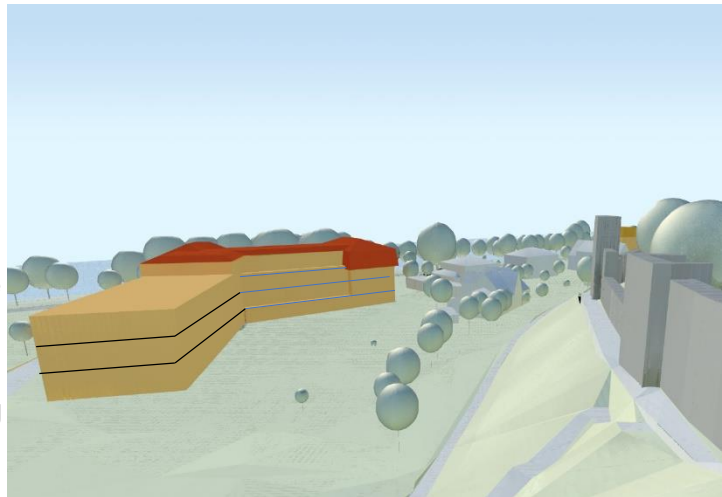
6.3 Variante 1a mit Änderung a zum vorliegendem Bauantrag für die Fläche des ehemaligen „Kurgarten“



Besonders für die Westseite besteht durch die Viergeschossigkeit weiterhin ein sehr großer Kontrast zur vorherrschenden Bestandsbebauung.

Die Abtreppung der Balkone im Mittelteil ist ein ortsuntypisches Element. Durch die beidseitigen, turmartigen Eckbebauungen wird damit auch keine optische Reduzierung der Baumasse erreicht.

Eine traditionelle Walmdachausbildung wird nicht befürwortet.



Geplant wird ein großer Winkelbau mit ca. 85 m Gebäudelänge und ca. 1.200 m² Grundfläche. Das weicht von den Bestandsgebäuden erheblich ab.

Der Anbauflügel am Seepark wird auf eine 3-Geschossigkeit reduziert.

Der Blick von der Promenade auf die Altstadt silhouette und der Blick vom Weg am Mauerfuß auf den See ist durch den 3-geschossigen Anbauflügel besser möglich und die Kubatur wird reduziert.

