

Anlage 2 zur DS 6/7/2010

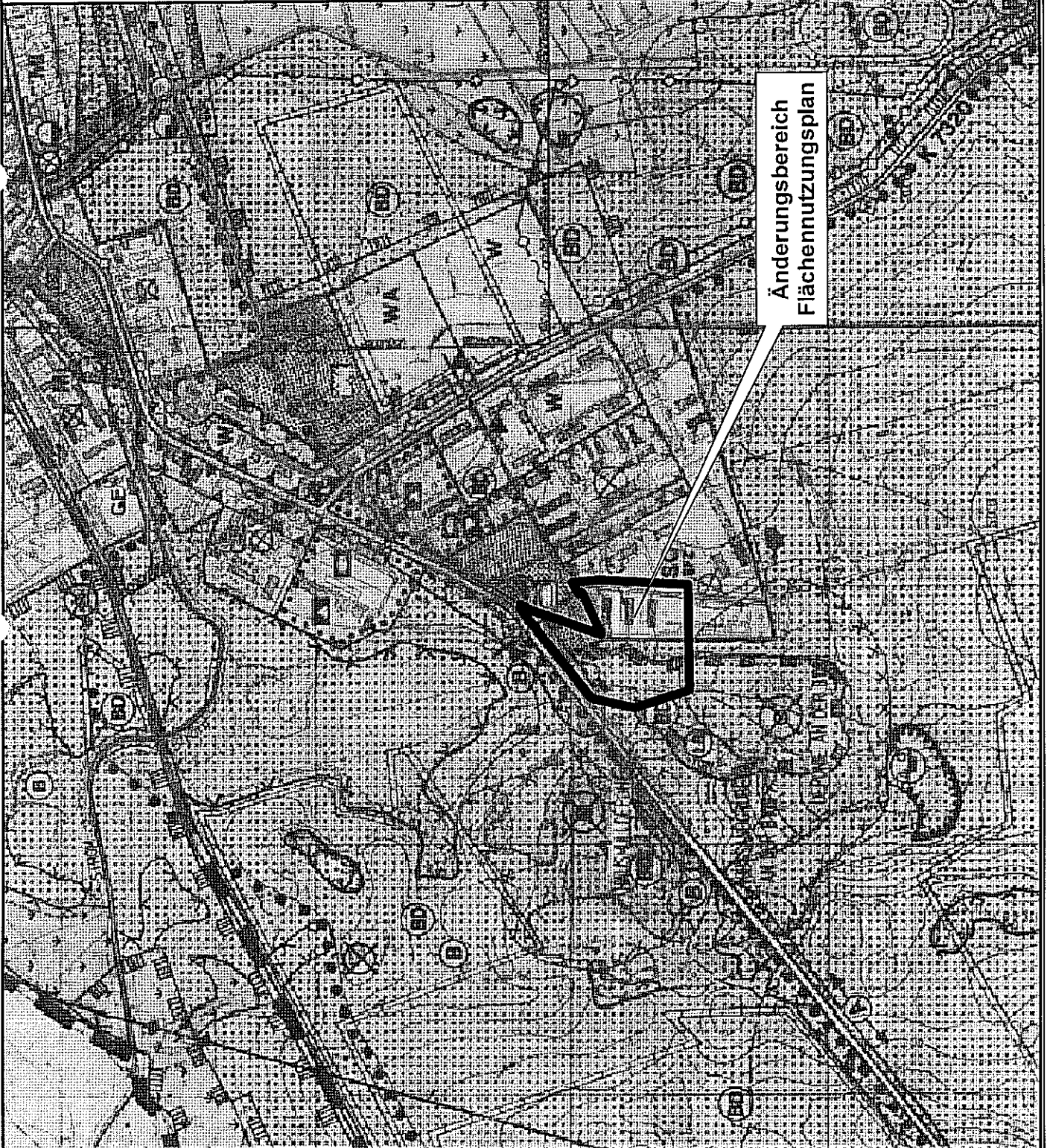


4. Änderung des Flächennutzungsplanes
der Stadt Prenzlau
Auszug aus dem Flächennutzungsplan

Stadt Prenzlau
Am Stadtplatz 4
17231 Prenzlau

Abgrenzung des Änderungsgebietes

Datum:	10.05.2010
Planungsamt:	Erstellt: EGS Stadtplanung
Änderungsbereich:	EGS Stadtplanung
Änderungsbeschluss:	Hoppe
Maßstab: unmaßstäblich	



Änderungsbereich
Flächennutzungsplan