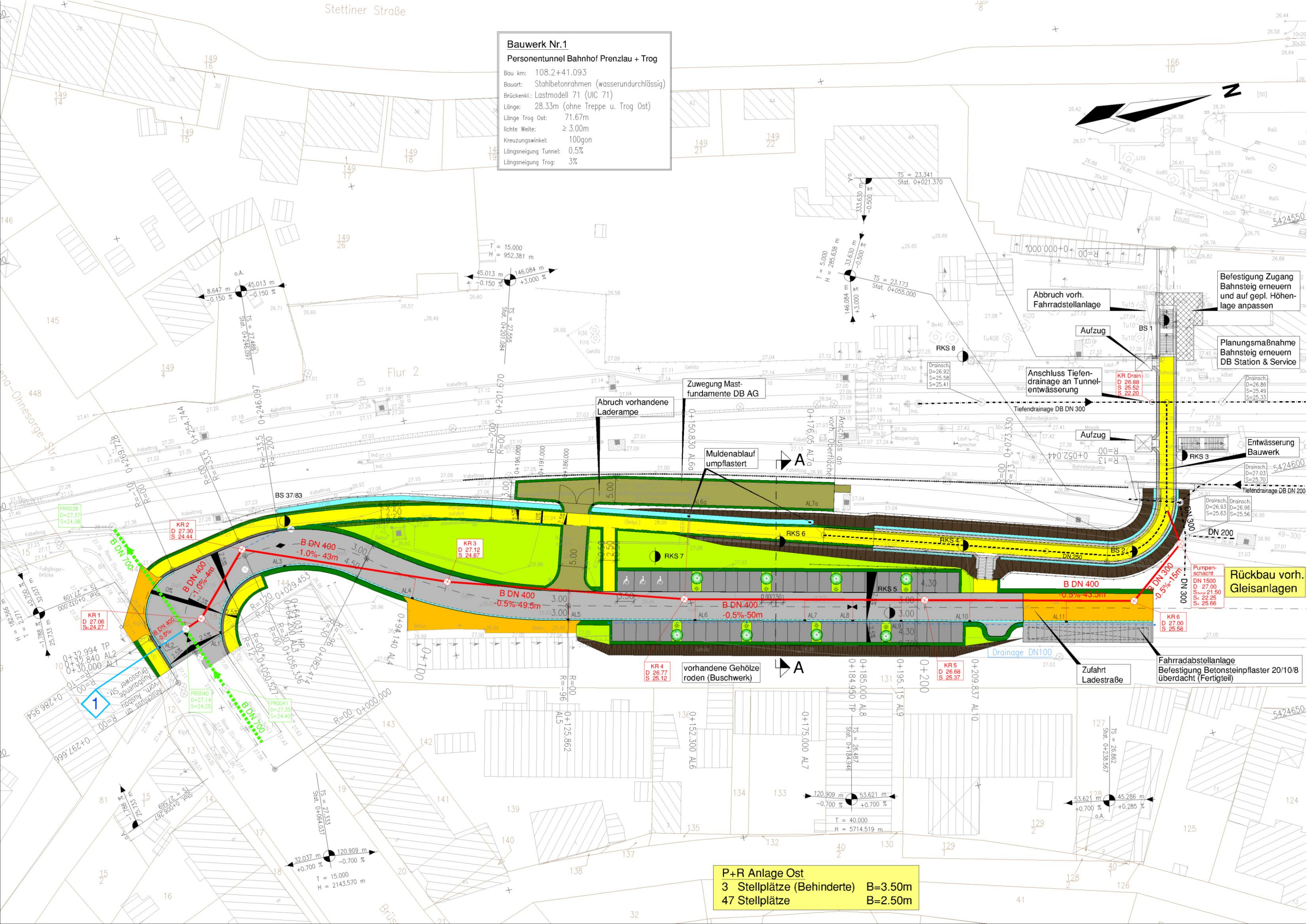
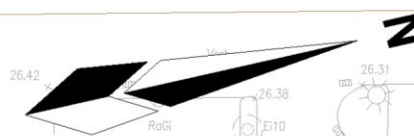


Bauwerk Nr.1
Personentunnel Bahnhof Prenzlau + Trog
 Bau km: 108.2+41.093
 Bauart: Stahlbetonrahmen (wasserundurchlässig)
 Brückenkl.: Lastmodell 71 (UIC 71)
 Länge: 28.33m (ohne Treppe u. Trog Ost)
 Länge Trog Ost: 71.67m
 lichte Weite: ≥ 3.00m
 Kreuzungswinkel: 100gon
 Längsneigung Tunnel: 0.5%
 Längsneigung Trog: 3%



Befestigung Zugang Bahnsteig erneuern und auf gepl. Höhenlage anpassen

Planungsmaßnahme Bahnsteig erneuern DB Station & Service

Abbruch vorh. Fahrradstellanlage

Aufzug

Anschluss Tiefendrainage an Tunnelentwässerung

Aufzug

Entwässerung Bauwerk

Zuwegung Mastfundamente DB AG

Abbruch vorhandene Laderampe

Muldenablauf umpflastert

Rückbau vorh. Gleisanlagen

Zufahrt Ladestraße

Fahrradabstellanlage Befestigung Betonsteinpflaster 20/10/8 überdacht (Fertigteil)

P+R Anlage Ost
 3 Stellplätze (Behinderte) B=3.50m
 47 Stellplätze B=2.50m