

Drucksache 54/2017

Campingplatz Prenzlau

Juni/Juli 2017

Dr. Andreas Heinrich
2. Beigeordneter



Ausgangspunkt ist der 2004/2005 rechtskräftig gewordene Bebauungsplan

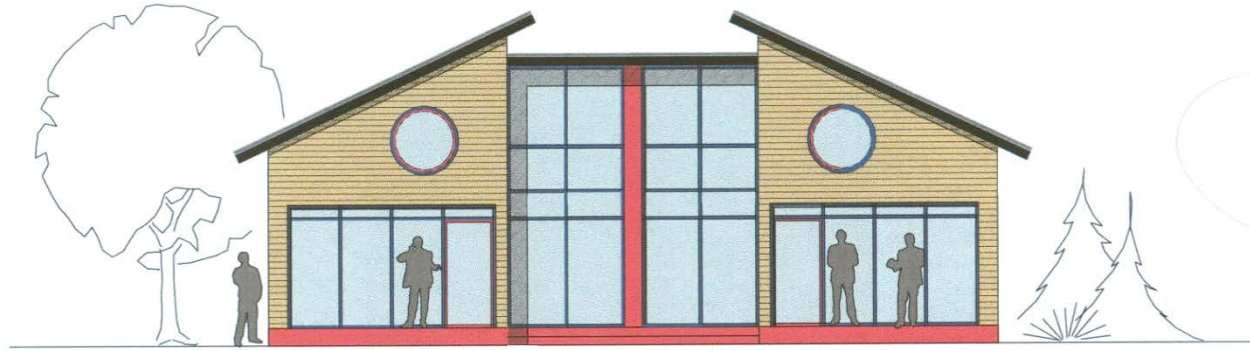
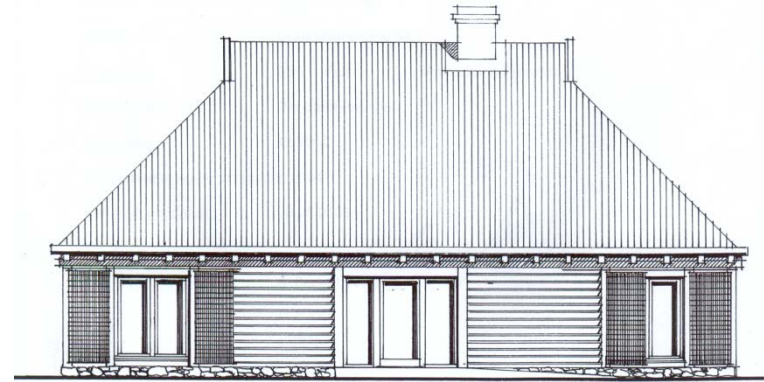
www.prenzlau.de

- Dies war ein Angebots-B-Plan für eine relativ massive Bebauung des damaligen Investors
- Splittung in 2 SO: SO Campingplatz und SO Ferienhausgebiet
- es gibt zahlreiche Detailuntersuchungen und Gutachten zur verkehrlichen Erschließung und generellen Machbarkeit
- im Jahre 2004 medientechnische Erschließung durch die Stadtwerke (118 T€, bei 90 %iger Förderung LK UM)
- **Dieser Bebauungsplan ist rechtskräftig und mit der UNB abgestimmt!**



Die Dimensionen der damals angedachten Bebauung

www.prenzlau.de



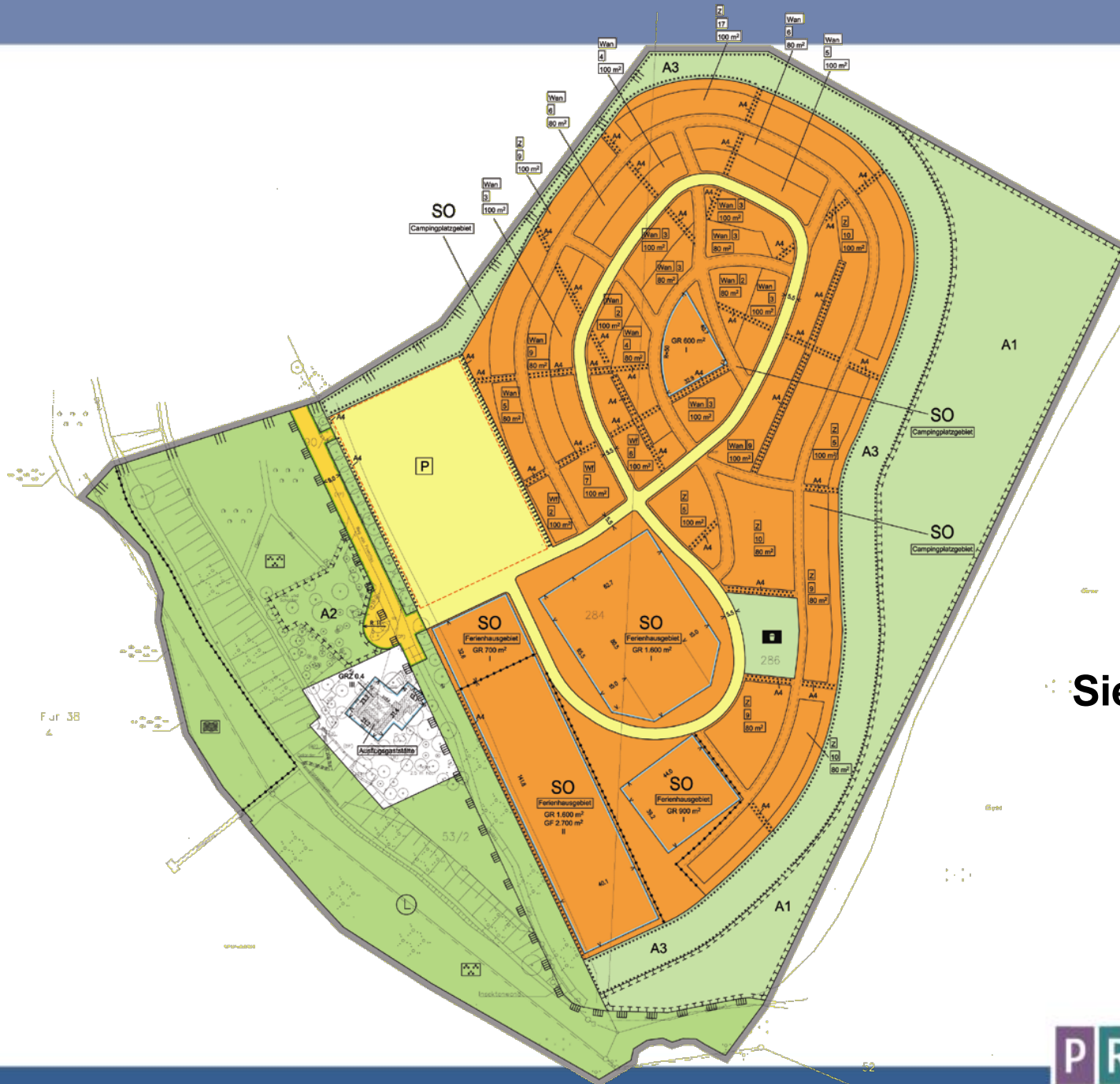
Camping am KAP



Komfortcampingplatz (DTV 4 Sterne)

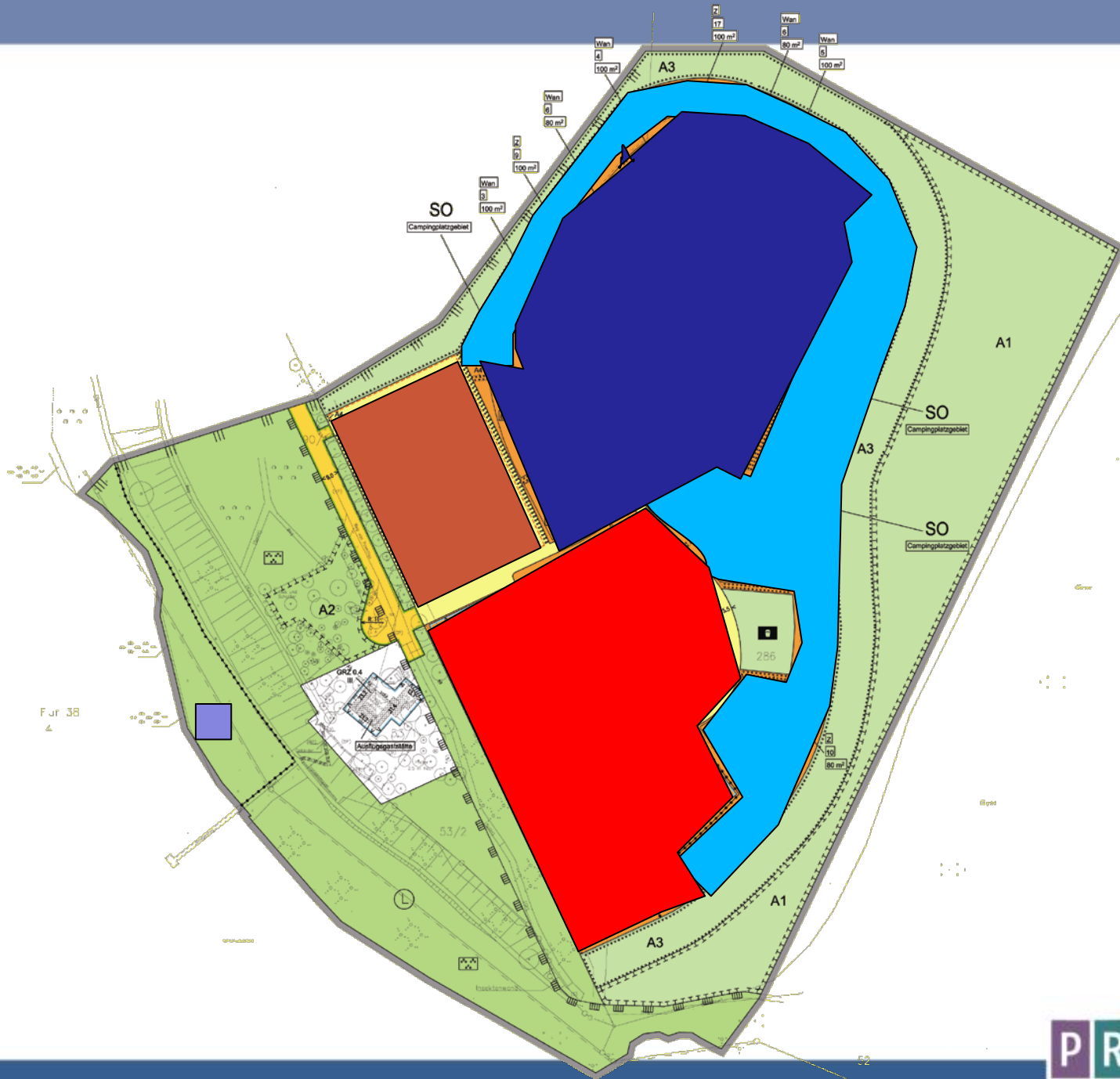
- Mindestens 200 Standplätze; davon 10 % Mietunterkünfte, Barrierefreiheit
- Sanitäreinrichtungen
- Rezeption mit Shop und Bistro
- Wellnessbereich mit Sauna und Schwimmbaden
- Schauwerkstatt
- Erlebnisspielplatz, separat

Der Bebauungsplan C I als Grundlage



•• Siehe große Karte

Der Bebauungsplan C I als Grundlage



Zelte

WC etc

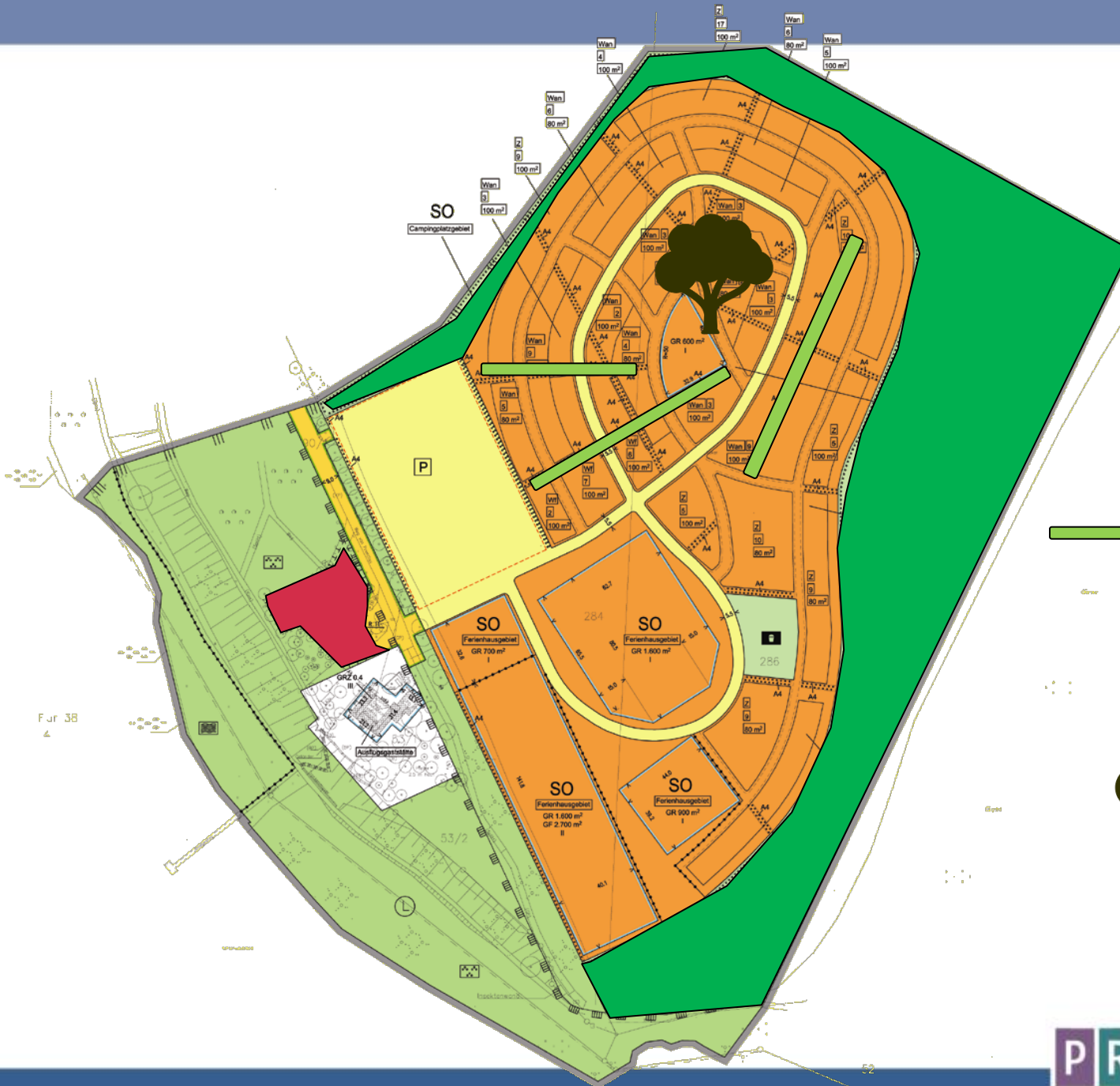
Wan

Parken

Verwaltung,
WC,
Equipment,
Gradierwerk
(Sole)

Badestelle

Der Bebauungsplan C I: Grünfestsetzungen

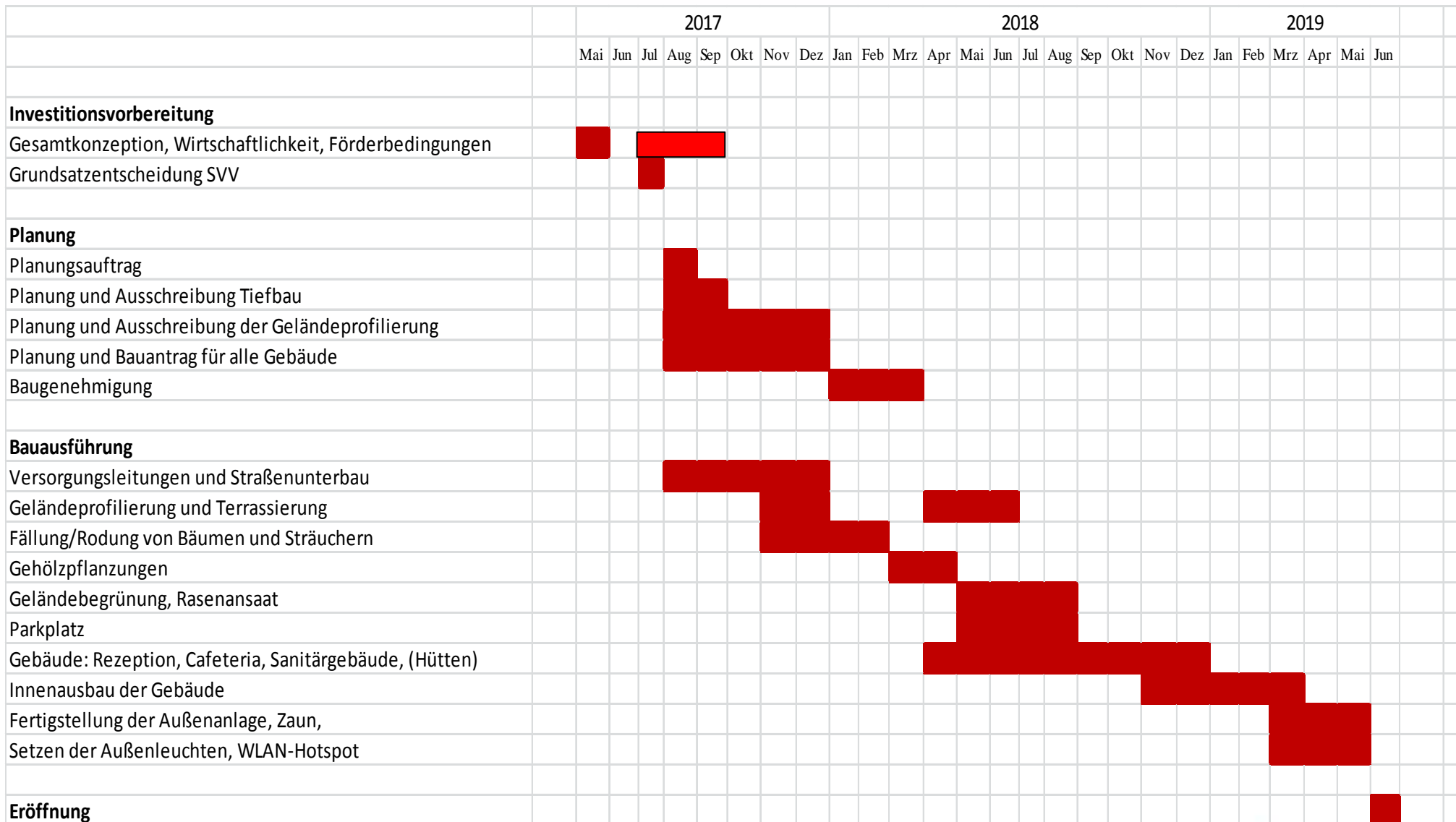


**Eingrünung und
Extensivierung**

**Rückbau
Parkplatz Kap
Gaststätte**

**Durchgrünung
mit Hecken**

**Pflanzung
von ca 40
Bäumen**



Organigramm Campingplatzgesellschaft

Gesellschafterversammlung



Geschäftsführerin:
Stephanie Wendt



Geschäftsführerin:
Katja Zimmermann



Betriebsleiter für das
operative CP-Geschäft
N.N.

- 1 MA Rezeption/Marketing
- 2 Bistromitarbeiter
- 3 Platzmitarbeiter
- 2 Aushilfen



Vielen Dank für Ihre Aufmerksamkeit ...

Dr. Andreas Heinrich
2. Beigeordneter
Tel.: 03984 – 75 12 00
2.beigeordneter@prenzlau.de