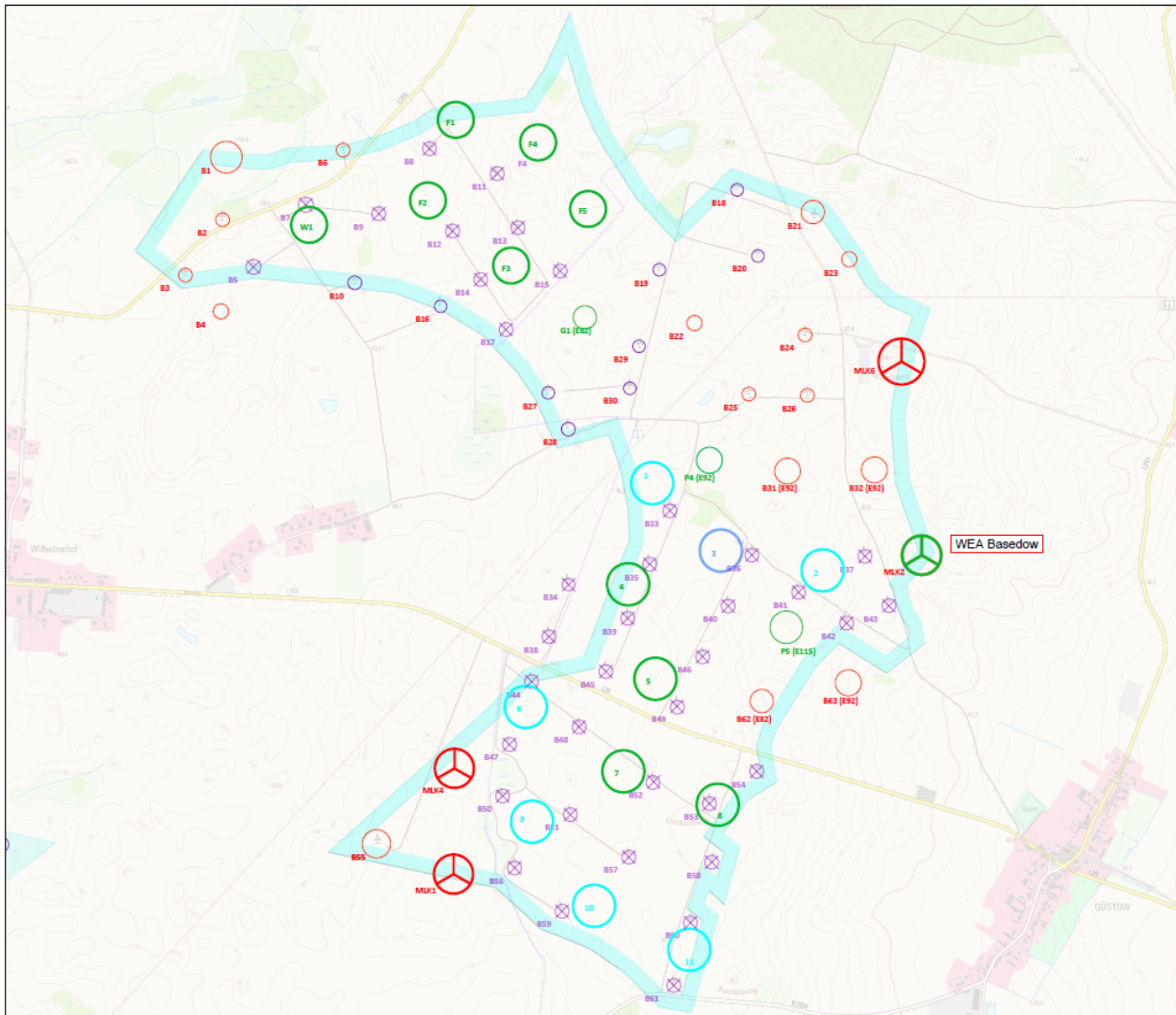


**Wir laden Sie ein !**

**Anrainerprojekte der MLK Gruppe  
Windpark Basedow**



# Lageplan (Übersicht)



## Legende:

- Standorte geplanter WEA
- Repowering-Planung Denker & Wulf
- zu berücksichtigende WEA-Standorte, Durchmesser maßstäblich (hellblau: im Verfahren; grün: genehmigt, orange: nach 2009 errichtet, violett: älter)

Eignungsgebiet Windenergienutzung (2016)

WEG 11 Güstow

## Übersichtskarte

Landkreis Uckermark  
Amtsfreie Gemeinde Nordwestuckermark /  
Amtsfreie Stadt Prenzlau

0 250 500 m  
Maßstab: 1 : 12.500



Bearbeitung:  
MLK Consulting GmbH & Co. KG  
Lichtenberger Weg 4  
15230 Jacobsdorf OT Sieversdorf  
Datum: 22.01.2020  
Mitarbeiter: A. Oehme





# Anrainerbeteiligungen



- Anrainerbeteiligung modern gedacht und zielgruppengenau
- Dreistufiges Modell
  - Anrainerstrom (wird bereits angeboten)
  - Bürgersparen (in Vorbereitung)
  - Festverzinsliche Beteiligungen (in Vorbereitung)

# Anrainerstrom



- Ziel: Lieferung von **Ökostrom** zu attraktiven Preisen an **Anrainer** WP Basedow
- Zielgruppe: direkte Windparkanrainer (Ortschaften **Basedow, Klinkow, Güstow**)
- Partner: Stadtwerke Prenzlau
- Bestellung und Lieferung Stadtwerke Prenzlau
- Verfahren: Bezuschussung des Strompreises über den Versorger durch WP Basedow
- Unschädlich für Einkommensteuer und Sozialhilfe



# Partnerprojekte



- Ausweitung Bezieherkreis vorgeschlagen (ggf. Stadtrand Prenzlau, weitere Ortschaften)
- Voraussetzung: Beteiligung anderer Windparkprojekte (Vorbild Kooperation mit Enertrag in den Fällen Blindow, Grünow und Schenkenberg)
- Keine Konkurrenz zu Vorschlägen zu Bürger/Gemeindenbeteiligung Land Brandenburg/EEG Papier Altmaier

# Kosten



## Vierpersonenhaushalt mit Jahresverbrauch von 4000 kWh

Anbieter	Gesamtkosten Jahr nominell	Gutschrift MLK / Jahr	Wechselprämie	Summe Jahr	Betrachtung 2 Jahre / Aufwand pro Jahr
Anrainerstrom MLK Prenzlau	1.268,00 €	180,00 €		1.088,00 €	1.088,00 €
Vattenfall Easy Strom	1.238,00 €		157,00 €	1.081,00 €	1.159,50 €
Grünwelt Energie Grünstrom Easy	1.483,88 €		359,00 €	1.124,88 €	1.304,38 €
e wie einfach	1.376,80 €		282,00 €	1.094,80 €	1.235,80 €
eins strom online	1.261,76 €		205,00 €	1.056,76 €	1.159,26 €
Stadtwerke Grundversorgungstarif	1.315,64 €			1.315,64 €	1.315,64 €

Mit **1088 Euro / Jahr** liegt Anrainerstrom im ersten Jahr in der Spitzengruppe / im zweiten Jahr ist der Anrainerstrom die günstigste Variante

Die Förderung der MLK beträgt 180,00 Euro / Jahr erhöht. Die Kosten des Wettbewerbs wurden im Februar 2020 bei einem Vergleichsportal recherchiert.





# Kostenvorteil



- Vorteil zum nächstbesten Angebot:  
**70,26 € (6,1 %)**
- Vorteil zum Grundversorgertarif:  
**227,64 € (17 %)**
- Stromsparen wird belohnt:  
Kostensparnis wächst bei geringeren  
Verbräuchen



# Bürgersparen



- Fortsetzung des Bürgersparmodells aus den Jahren 2017 bis 2020, hier mit Beteiligung Anrainer Basedow
- Ziel: Geförderte Sparmodelle
- Zielgruppe: Anrainer mit geringem Vermögen
- Zinssatz: 3 Prozent
- Partner: Deutsche Kreditbank AG (DKB)
- Absicherung über Vorabzahlung der Zinsen und Absicherung über Einlagensicherungsfonds der Banken



# Kurzbeschreibung Bürgersparen



Sie legen einen  
Betrag zwischen 500  
und 10.000 € fest an.

Die MLK erhöht die  
Zinsen auf 3 %

Nach Ablauf der  
Laufzeit erhalten Sie Ihre  
Einlage, Zinsen jährlich.

Ihre Spareinlage  
verbleibt über eine  
Laufzeit von 3 Jahren  
bei der Bank.

# Konditionen und Vorteile

## Konditionen

- Mindestzeichnung (Spareinlage): 500 Euro
- Maximalbetrag pro Sparer: 10.000 Euro
- Verzinsung: 3 Prozent p.a.
- Laufzeit: 3 Jahre
- Zeichnungsfrist: ab Sommer 2020
- Angebot für Bürger aus den Ortschaften Basedow, Klinkow, Güstow
- Zeichnungssumme: 200 / 300 TEuro gesamt

## Vorteile

- fester, attraktiver Zinssatz
- Jährliche Zinsauszahlung
- garantierte Rückzahlung
- Absicherung der Spareinlage und Zinsen
- Sichere Beteiligung am Windparkprojekt vor Orte




# Windparkbeteiligung



- Geplant direkte Beteiligung über stille Beteiligung
- Festverzinslich mit gesicherter Auszahlung / Jahr
- Unabhängig vom Erfolg Windparks
- Verzinsung zwischen 4 und 5 Prozent
- in Vorbereitung, Umsetzung unabhängig von WP Basedow





MLK Windparks  
Heinrich Lohmann  
Lichtenberger Weg 4  
15236 Jacobsdorf OT Sieversdorf



**VIELEN DANK FÜR IHRE  
AUFMERKSAMKEIT!**

Stand: 26.5.2020