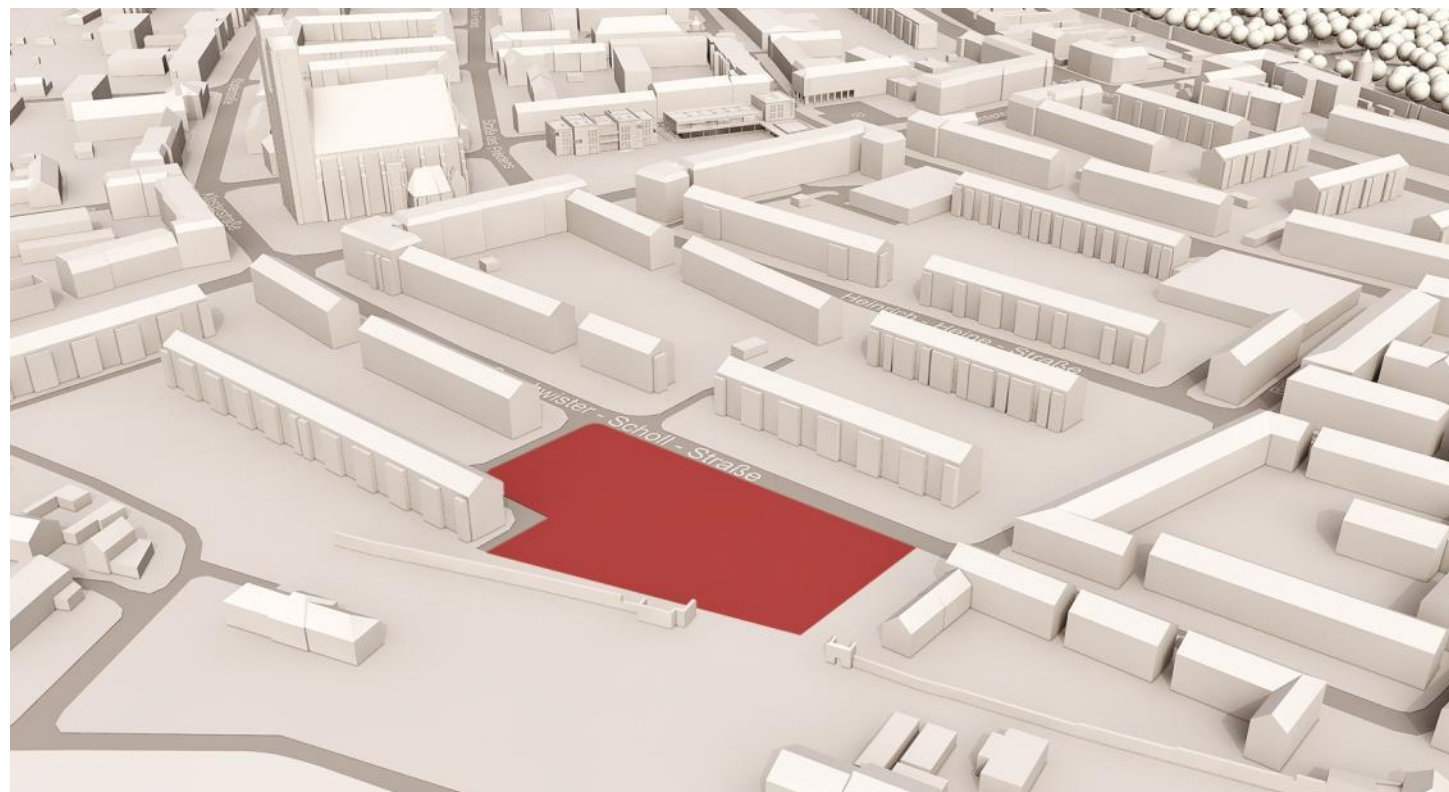


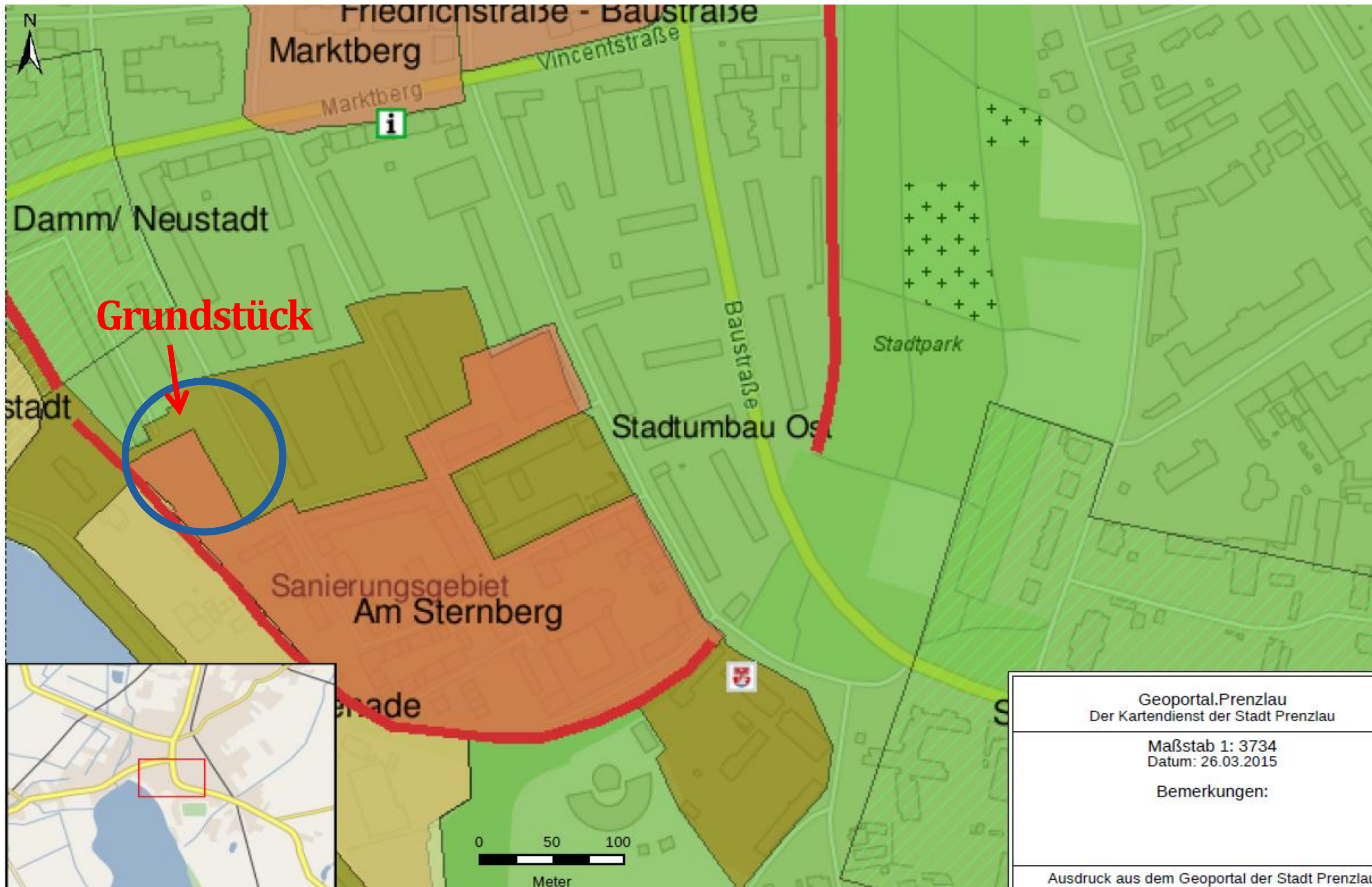
Bebauungskonzeption

Grundstück: Geschwister-Scholl-Straße, Prenzlau



Wohnungsgenossenschaft Prenzlau eG





Geoportal.Prenzlau
Der Kartendienst der Stadt Prenzlau

Maßstab 1: 3734
Datum: 26.03.2015

Bemerkungen:

Ausdruck aus dem Geoportal der Stadt Prenzlau

Bebauungskonzeption entsprechend Festsetzungen Sanierungsträger

„Betreutes Wohnen“ **Einhaltung** B-Plan BII und Gestaltungssatzung entlang der Schollstraße und Hofbebauung in **Abweichung** B-Plan BII und Gestaltungssatzung



Isometrie

Zugeständnis WG Prenzlau eG:

3+1 Geschosse, statt 5-geschossig

Abweichung Hofbebauung:

Dachform: Flachdach statt Satteldach

Bebauungskonzeption entsprechend Festsetzungen Sanierungsträger

„Betreutes Wohnen“ **Einhaltung** B-Plan BII und Gestaltungssatzung entlang der Schollstraße und Hofbebauung in **Abweichung** B-Plan BII und Gestaltungssatzung



Bebauungskonzeption entsprechend Festsetzungen Sanierungsträger „Betreutes Wohnen“ **Einhaltung** B-Plan BII und Gestaltungssatzung entlang der Schollstraße und Hofbebauung in **Abweichung** B-Plan BII und Gestaltungssatzung



**Blick in Richtung
G.-Scholl-Straße**

Einhaltung Gestaltungssatzung
3+1 Geschosse statt 4+1 nach §34 BauBG

Bebauungskonzeption entsprechend Festsetzungen Sanierungsträger „Betreutes Wohnen“ **Einhaltung** B-Plan BII und Gestaltungssatzung entlang der Schollstraße und Hofbebauung in **Abweichung** B-Plan BII und Gestaltungssatzung



**Blick in Richtung
Marienkirche**

Einhaltung Gestaltungssatzung
3+1 Geschosse statt 4+1 nach §34 BauBG

Bebauungskonzeption entsprechend Festsetzungen Sanierungsträger „Betreutes Wohnen“ **Einhaltung** B-Plan BII und Gestaltungssatzung entlang der Schollstraße und Hofbebauung in **Abweichung** B-Plan BII und Gestaltungssatzung



Isometrie

Einhaltung Gestaltungssatzung
3+1 Geschosse statt 4+1 nach §34 BauBG

Bebauungskonzeption entsprechend Festsetzungen Sanierungsträger „Betreutes Wohnen“ **Einhaltung** B-Plan BII und Gestaltungssatzung entlang der Schollstraße und Hofbebauung in **Abweichung** B-Plan BII und Gestaltungssatzung



Blick aus Richtung Uckersee

Einhaltung Gestaltungssatzung
3+1 Geschosse statt 4+1 nach §34 BauBG





Dipl.-Ing. Mathias Tietze

Telefon (033 3 34) 85 89 40

Fax (033 3 34) 85 89 41

info@agoraplus.de

Springende 6

16278 Angermünde / OT Biesenbrow

www.agoraplus.de

© 2015, Agora+ Projektentwicklung

Impressum